

Dominij Estensi Provincia di Modena Sezione A. 37. Colo.



Comune di Novi di Modena

**Sindaco
Luisa Turci**

PIANO DELLA RICOSTRUZIONE - 1° Stralcio
ai sensi dell'art. 12 della L.R. 16/2012 e artt. 7 e 8 dell'Ord. Comm. 60/2013

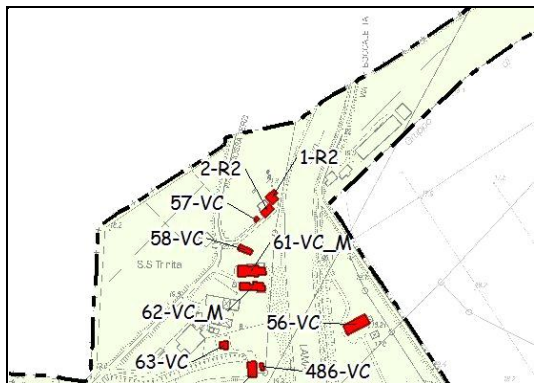
**a cura di:
Arch. Carla Ferrari**

**Ufficio Ricostruzione
Arch. Mara Pivetti - Responsabile Servizio Programmazione e Gestione Territorio
Geom. Federica Freddi e Geom. Lorenzo Coluccia**

**collaboratori:
Ivan Passuti
Giulia Gadda**

**Documentazione fotografica degli edifici tutelati a cura di:
Maria Antonietta Mancini, Laura Rivi (Servizio Civile)**

SCHEDE DEGLI EDIFICI PER I QUALI VIENE ELIMINATO IL VINCOLO DI PRG



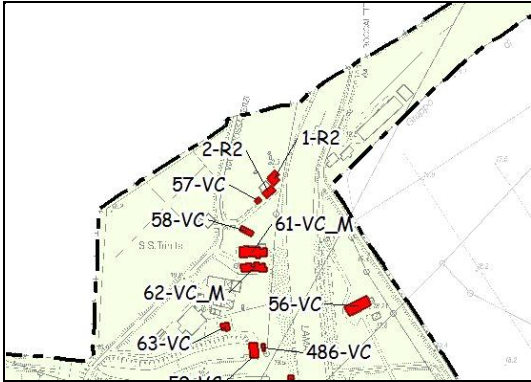
Indirizzo

VIA CA' ROSSA TERZI, snc

Foto 2013 (post-sisma 2012)



R2 - Edifici per i quali viene eliminato il vincolo di PRG
(in quanto gravemente danneggiati dal sisma 2012 o con condizioni di vulnerabilità e danno su edifici di minor pregio
o per errata classificazione)



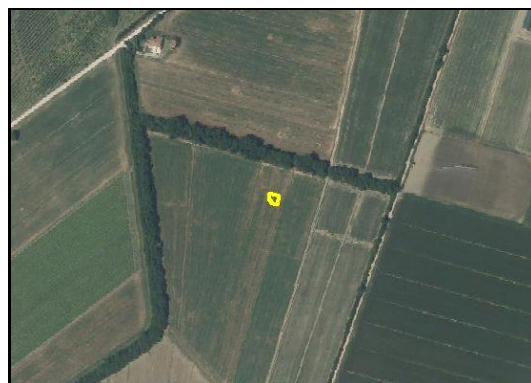
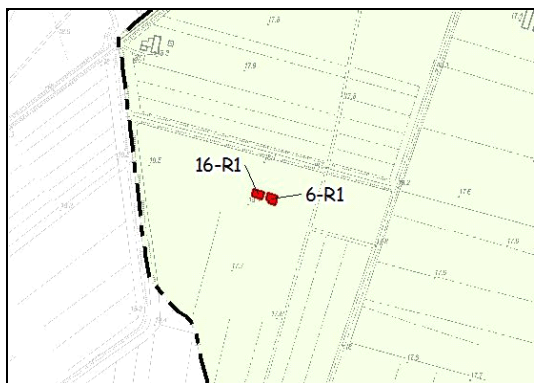
Indirizzo

VIA CA' ROSSA TERZI, snc

Foto 2013 (post-sisma 2012)



R2 - Edifici per i quali viene eliminato il vincolo di PRG
(in quanto gravemente danneggiati dal sisma 2012 o con condizioni di vulnerabilità e danno su edifici di minor pregio
o per errata classificazione)

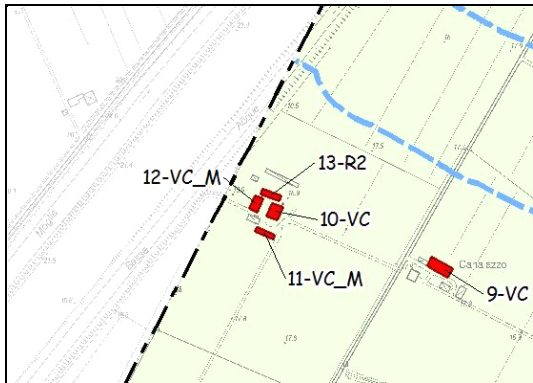


Indirizzo VIA FORESTO, snc

Foto 2013 (post-sisma 2012)



R1 - Edifici per i quali viene eliminato il vincolo di PRG
(in quanto demoliti/da demolire per Ordinanza comunale di demolizione / demoliti in conseguenza del sisma 2012 /
con Perizia Tecnica ai sensi della LR 16/2012 e s.m. / non più esistenti prima del sisma 2012)

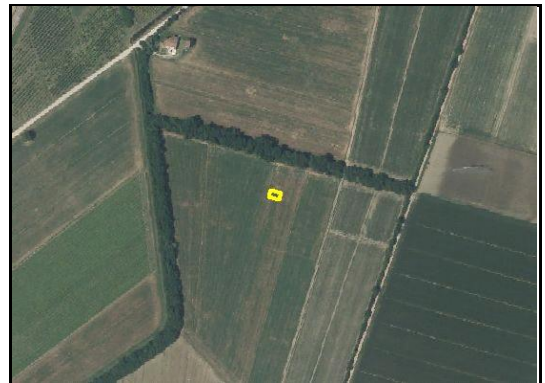
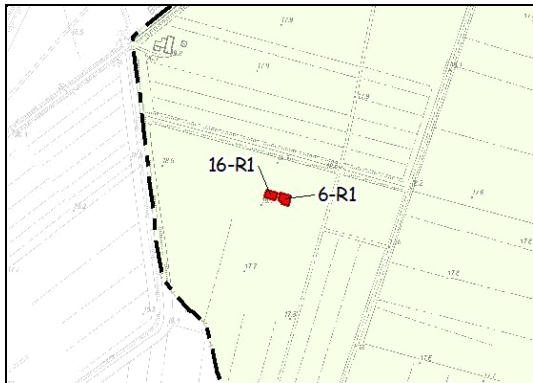


Indirizzo VIA FORESTO, 22

Foto 2013 (post-sisma 2012)



R2 - Edifici per i quali viene eliminato il vincolo di PRG
(in quanto gravemente danneggiati dal sisma 2012 o con condizioni di vulnerabilità e danno su edifici di minor pregio
o per errata classificazione)

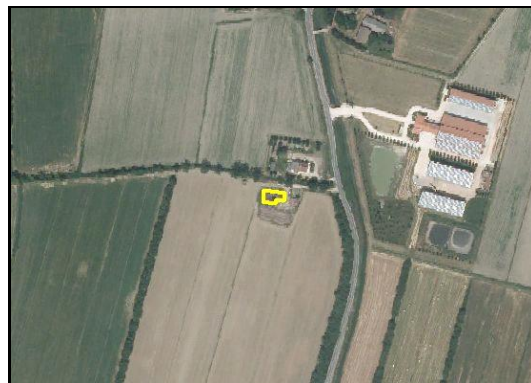
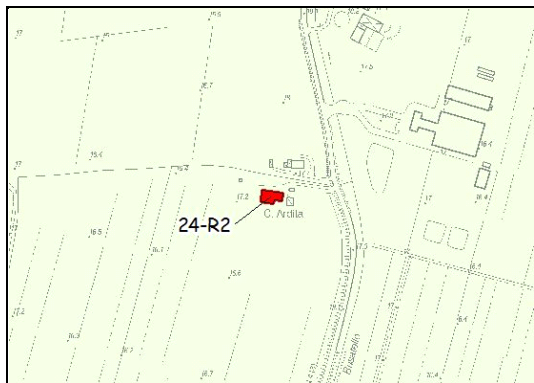


Indirizzo VIA FORESTO, snc

Foto 2013 (post-sisma 2012)



R1 - Edifici per i quali viene eliminato il vincolo di PRG
(in quanto demoliti/da demolire per Ordinanza comunale di demolizione / demoliti in conseguenza del sisma 2012 /
con Perizia Tecnica ai sensi della LR 16/2012 e s.m. / non più esistenti prima del sisma 2012)



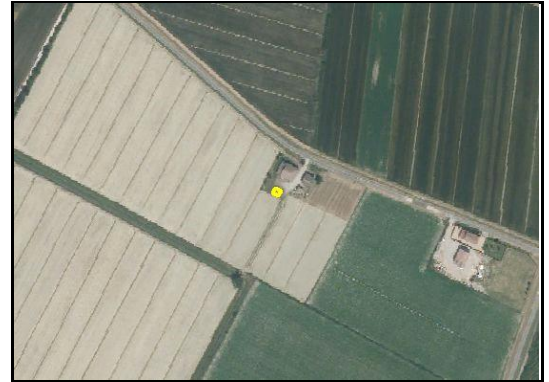
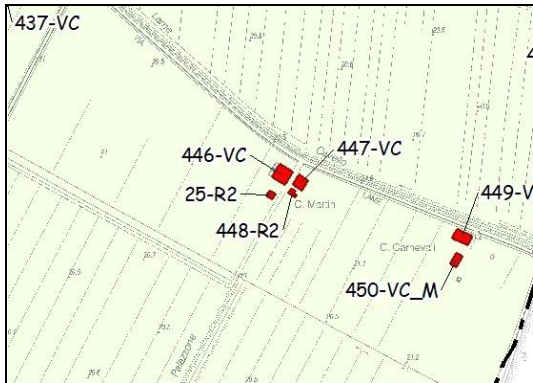
Indirizzo

VIA PROVINCIALE MANTOVA, 77, 79

Foto 2013 (post-sisma 2012)



R2 - Edifici per i quali viene eliminato il vincolo di PRG
(in quanto gravemente danneggiati dal sisma 2012 o con condizioni di vulnerabilità e danno su edifici di minor pregio
o per errata classificazione)



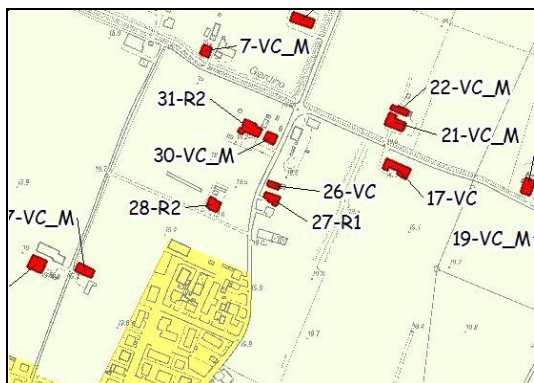
Indirizzo

VIA LAME, snc

Foto 2013 (post-sisma 2012)



R2 - Edifici per i quali viene eliminato il vincolo di PRG
(in quanto gravemente danneggiati dal sisma 2012 o con condizioni di vulnerabilità e danno su edifici di minor pregio
o per errata classificazione)



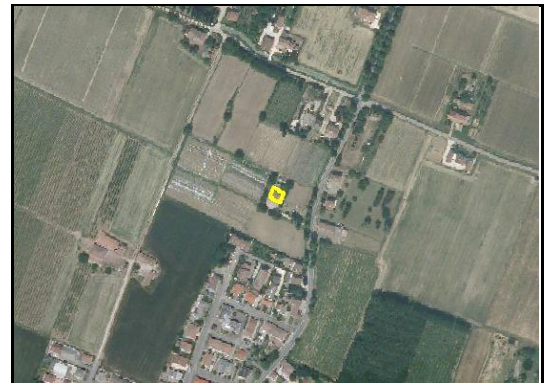
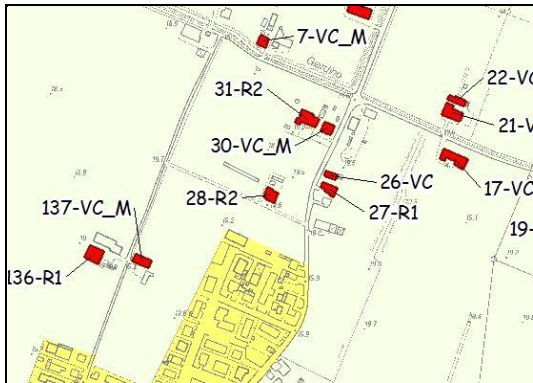
Indirizzo

VIA PROVINCIALE MANTOVA, 68

Foto 2013 (post-sisma 2012)



R1 - Edifici per i quali viene eliminato il vincolo di PRG
(in quanto demoliti/da demolire per Ordinanza comunale di demolizione / demoliti in conseguenza del sisma 2012 /
con Perizia Tecnica ai sensi della LR 16/2012 e s.m. / non più esistenti prima del sisma 2012)

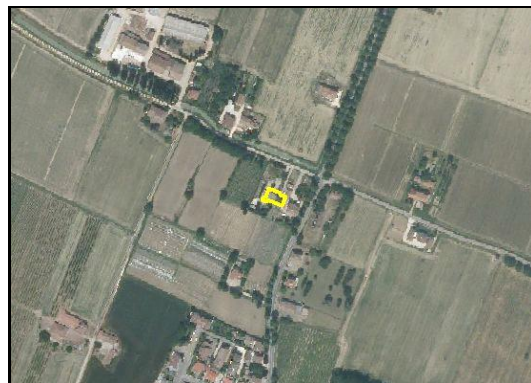
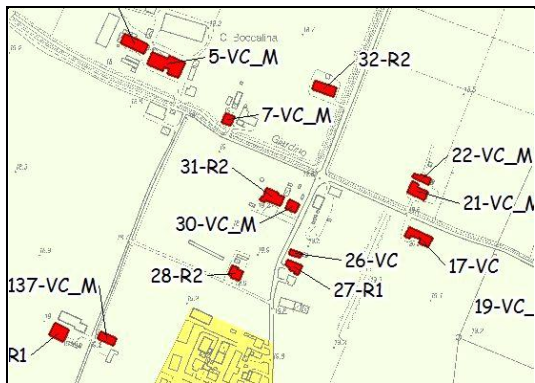


Indirizzo VIA PROVINCIALE MANTOVA, 57

Foto 2013 (post-sisma 2012)



R2 - Edifici per i quali viene eliminato il vincolo di PRG
(in quanto gravemente danneggiati dal sisma 2012 o con condizioni di vulnerabilità e danno su edifici di minor pregio
o per errata classificazione)



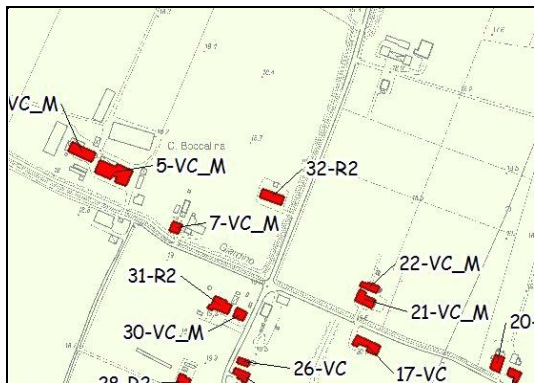
Indirizzo

VIA BOCCALINA, 61, 61A

Foto 2013 (post-sisma 2012)



R2 - Edifici per i quali viene eliminato il vincolo di PRG
(in quanto gravemente danneggiati dal sisma 2012 o con condizioni di vulnerabilità e danno su edifici di minor pregio
o per errata classificazione)

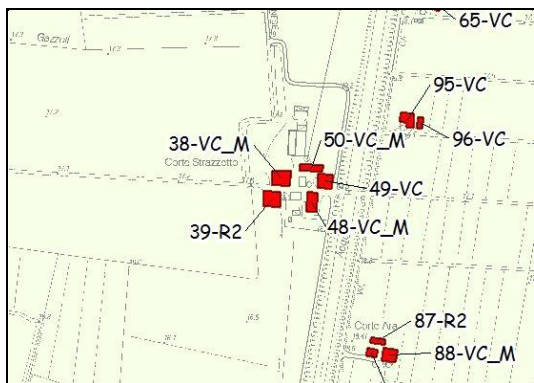


Indirizzo VIA PROVINCIALE MANTOVA, 63

Foto 2013 (post-sisma 2012)



R2 - Edifici per i quali viene eliminato il vincolo di PRG
(in quanto gravemente danneggiati dal sisma 2012 o con condizioni di vulnerabilità e danno su edifici di minor pregio
o per errata classificazione)



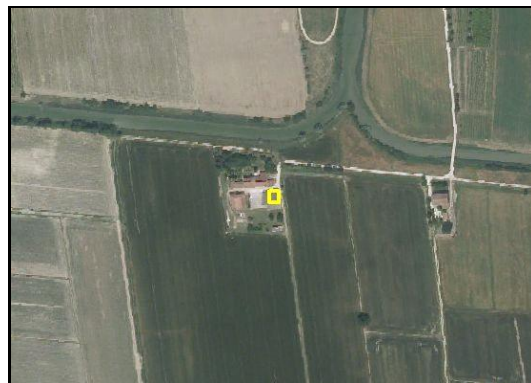
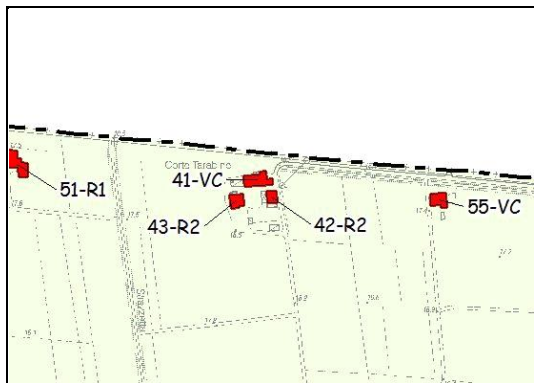
Indirizzo

VIA ARGINE MODENESE, snc

Foto 2013 (post-sisma 2012)



R2 - Edifici per i quali viene eliminato il vincolo di PRG
(in quanto gravemente danneggiati dal sisma 2012 o con condizioni di vulnerabilità e danno su edifici di minor pregio
o per errata classificazione)

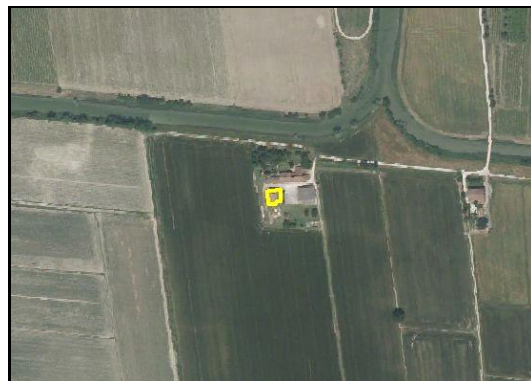
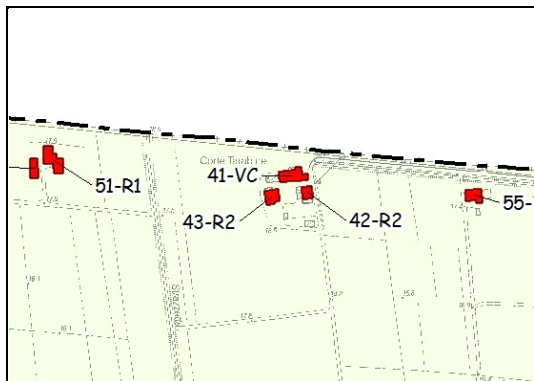


Indirizzo VIA ARGINE MODENESE, snc

Foto 2013 (post-sisma 2012)



R2 - Edifici per i quali viene eliminato il vincolo di PRG
(in quanto gravemente danneggiati dal sisma 2012 o con condizioni di vulnerabilità e danno su edifici di minor pregio
o per errata classificazione)



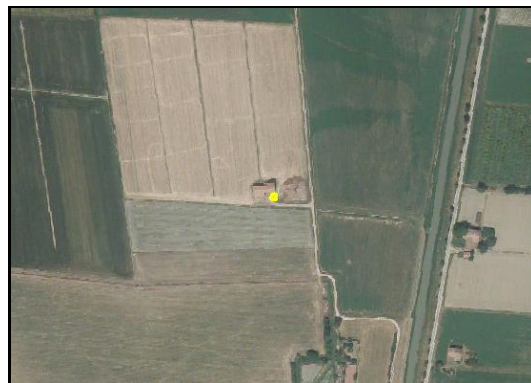
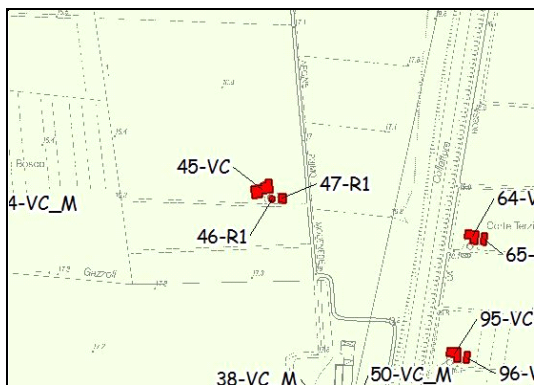
Indirizzo

VIA ARGINE MODENESE, snc

Foto 2013 (post-sisma 2012)



R2 - Edifici per i quali viene eliminato il vincolo di PRG
(in quanto gravemente danneggiati dal sisma 2012 o con condizioni di vulnerabilità e danno su edifici di minor pregio
o per errata classificazione)



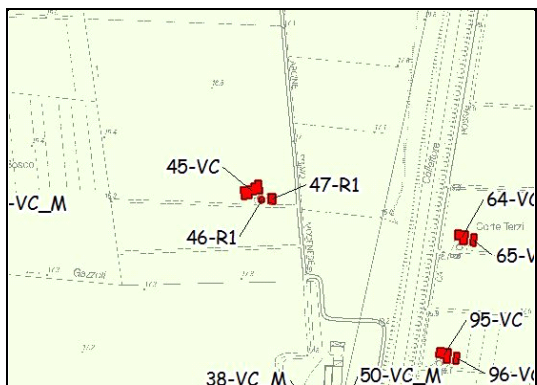
Indirizzo

VIA ARGINE MODENESE, snc

Foto 2013 (post-sisma 2012)



R1 - Edifici per i quali viene eliminato il vincolo di PRG
(in quanto demoliti/da demolire per Ordinanza comunale di demolizione / demoliti in conseguenza del sisma 2012 /
con Perizia Tecnica ai sensi della LR 16/2012 e s.m. / non più esistenti prima del sisma 2012)



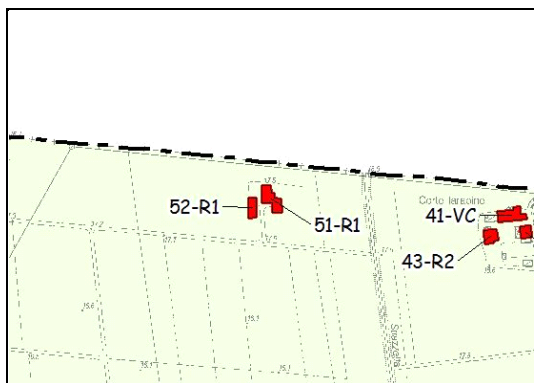
Indirizzo

VIA ARGINE MODENESE, snc

Foto 2013 (post-sisma 2012)



R1 - Edifici per i quali viene eliminato il vincolo di PRG
(in quanto demoliti/da demolire per Ordinanza comunale di demolizione / demoliti in conseguenza del sisma 2012 /
con Perizia Tecnica ai sensi della LR 16/2012 e s.m. / non più esistenti prima del sisma 2012)



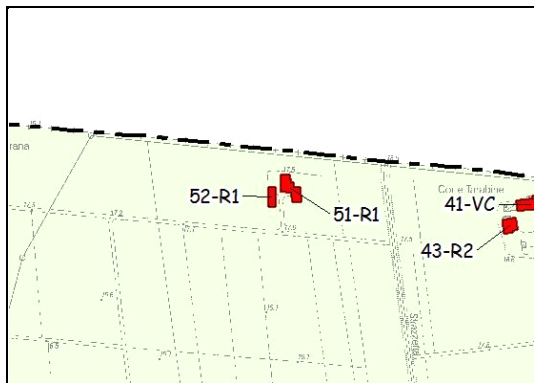
Indirizzo

VIA ARGINE MODENESE, snc

Foto 2013 (post-sisma 2012)



R1 - Edifici per i quali viene eliminato il vincolo di PRG
(in quanto demoliti/da demolire per Ordinanza comunale di demolizione / demoliti in conseguenza del sisma 2012 /
con Perizia Tecnica ai sensi della LR 16/2012 e s.m. / non più esistenti prima del sisma 2012)



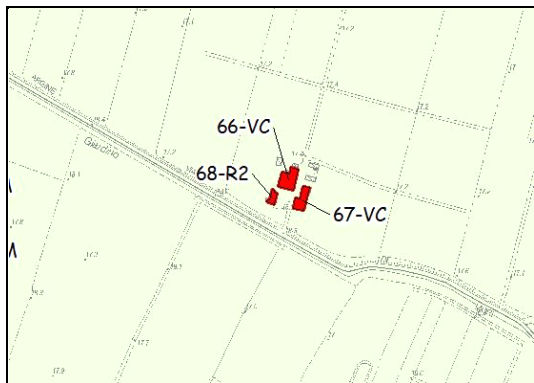
Indirizzo

VIA ARGINE MODENESE, snc

Foto 2013 (post-sisma 2012)



R1 - Edifici per i quali viene eliminato il vincolo di PRG
(in quanto demoliti/da demolire per Ordinanza comunale di demolizione / demoliti in conseguenza del sisma 2012 /
con Perizia Tecnica ai sensi della LR 16/2012 e s.m. / non più esistenti prima del sisma 2012)



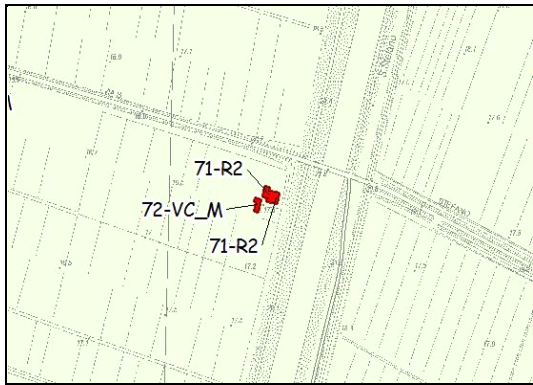
Indirizzo

VIA GANETICO, snc

Foto 2013 (post-sisma 2012)



R2 - Edifici per i quali viene eliminato il vincolo di PRG
(in quanto gravemente danneggiati dal sisma 2012 o con condizioni di vulnerabilità e danno su edifici di minor pregio
o per errata classificazione)

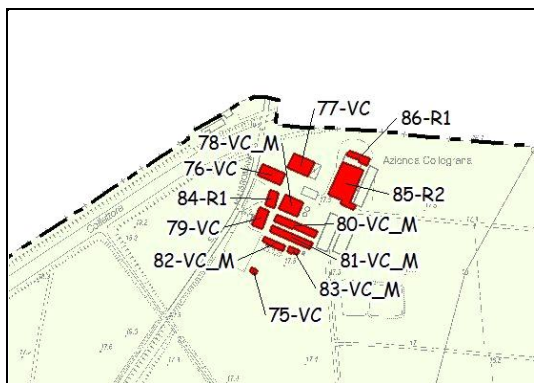


Indirizzo VIA S. STEFANO, 2

Foto 2013 (post-sisma 2012)



R2 - Edifici per i quali viene eliminato il vincolo di PRG
(in quanto gravemente danneggiati dal sisma 2012 o con condizioni di vulnerabilità e danno su edifici di minor pregio
o per errata classificazione)



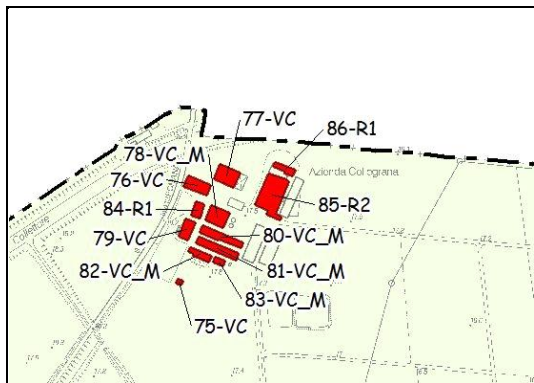
Indirizzo

VIA PROVINCIALE MANTOVA, snc

Foto 2013 (post-sisma 2012)



R1 - Edifici per i quali viene eliminato il vincolo di PRG
(in quanto demoliti/da demolire per Ordinanza comunale di demolizione / demoliti in conseguenza del sisma 2012 /
con Perizia Tecnica ai sensi della LR 16/2012 e s.m. / non più esistenti prima del sisma 2012)



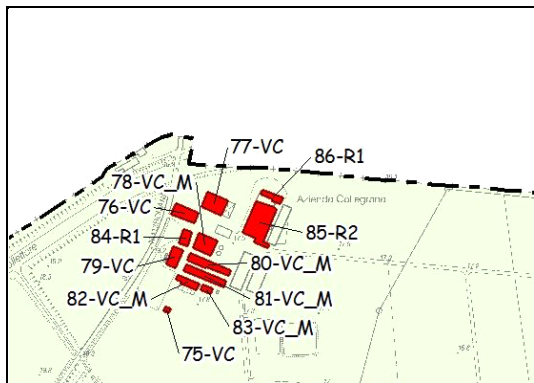
Indirizzo

VIA PROVINCIALE MANTOVA, snc

Foto 2013 (post-sisma 2012)



R2 - Edifici per i quali viene eliminato il vincolo di PRG
(in quanto gravemente danneggiati dal sisma 2012 o con condizioni di vulnerabilità e danno su edifici di minor pregio
o per errata classificazione)



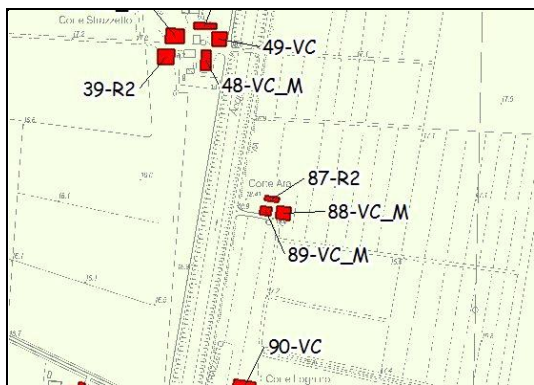
Indirizzo

VIA PROVINCIALE MANTOVA, snc

Foto 2013 (post-sisma 2012)



R1 - Edifici per i quali viene eliminato il vincolo di PRG
(in quanto demoliti/da demolire per Ordinanza comunale di demolizione / demoliti in conseguenza del sisma 2012 /
con Perizia Tecnica ai sensi della LR 16/2012 e s.m. / non più esistenti prima del sisma 2012)



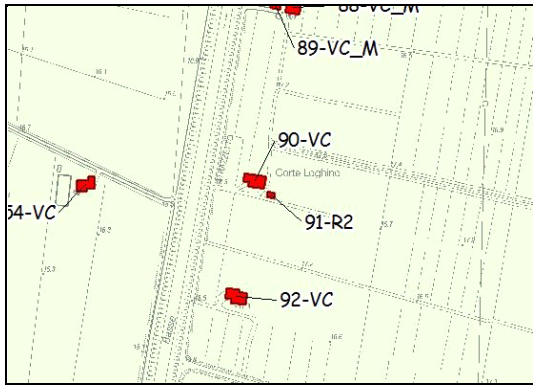
Indirizzo

VIA STRAZZETTO, snc

Foto 2013 (post-sisma 2012)



R2 - Edifici per i quali viene eliminato il vincolo di PRG
(in quanto gravemente danneggiati dal sisma 2012 o con condizioni di vulnerabilità e danno su edifici di minor pregio
o per errata classificazione)



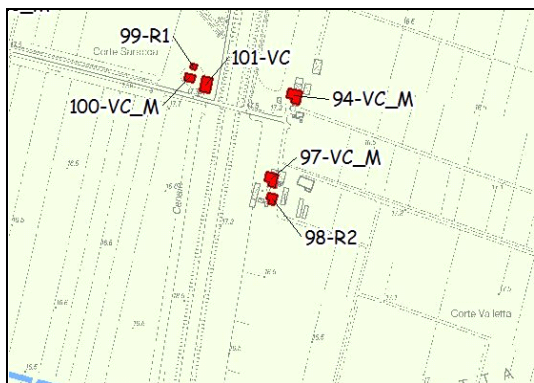
Indirizzo

VIA STRAZZETTO, snc

Foto 2013 (post-sisma 2012)



R2 - Edifici per i quali viene eliminato il vincolo di PRG
(in quanto gravemente danneggiati dal sisma 2012 o con condizioni di vulnerabilità e danno su edifici di minor pregio
o per errata classificazione)



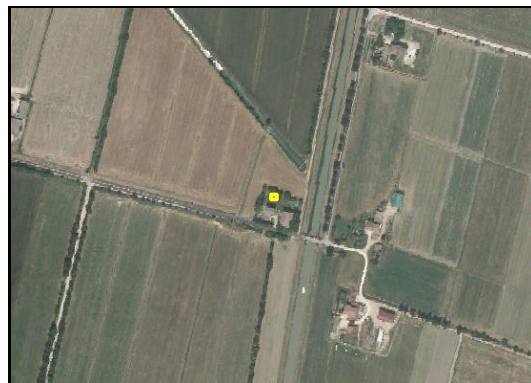
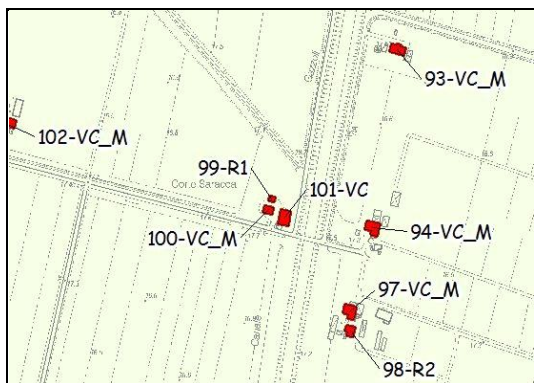
Indirizzo

VIA STRAZZETTO, snc

Foto 2013 (post-sisma 2012)



R2 - Edifici per i quali viene eliminato il vincolo di PRG
(in quanto gravemente danneggiati dal sisma 2012 o con condizioni di vulnerabilità e danno su edifici di minor pregio
o per errata classificazione)



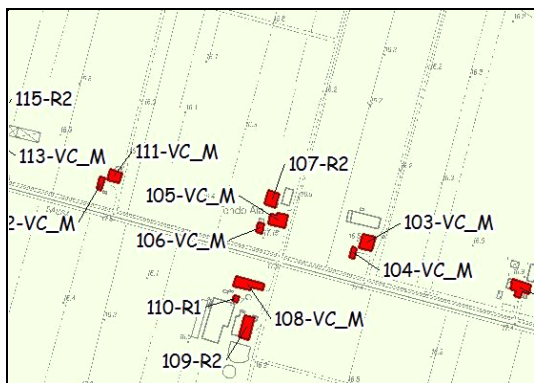
Indirizzo

VIA VALLE BASSA, snc

Foto 2013 (post-sisma 2012)



R1 - Edifici per i quali viene eliminato il vincolo di PRG
(in quanto demoliti/da demolire per Ordinanza comunale di demolizione / demoliti in conseguenza del sisma 2012 /
con Perizia Tecnica ai sensi della LR 16/2012 e s.m. / non più esistenti prima del sisma 2012)



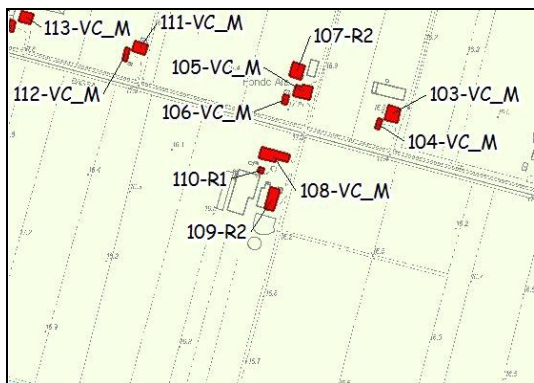
Indirizzo

VIA VALLE BASSA, snc

Foto 2013 (post-sisma 2012)



R2 - Edifici per i quali viene eliminato il vincolo di PRG
(in quanto gravemente danneggiati dal sisma 2012 o con condizioni di vulnerabilità e danno su edifici di minor pregio
o per errata classificazione)



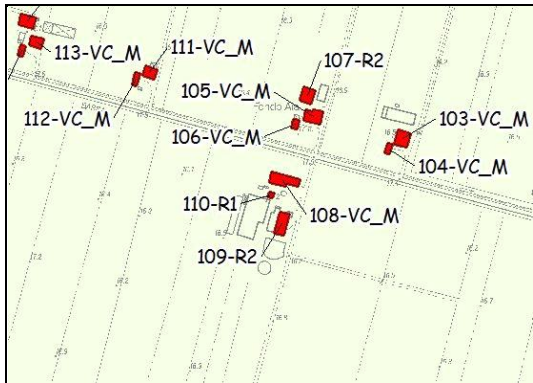
Indirizzo

VIA VALLE BASSA, snc

Foto 2013 (post-sisma 2012)



R2 - Edifici per i quali viene eliminato il vincolo di PRG
(in quanto gravemente danneggiati dal sisma 2012 o con condizioni di vulnerabilità e danno su edifici di minor pregio
o per errata classificazione)



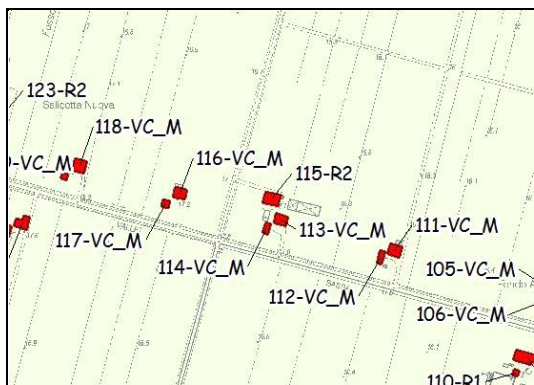
Indirizzo

VIA VALLE BASSA, snc

Foto 2013 (post-sisma 2012)



R1 - Edifici per i quali viene eliminato il vincolo di PRG
(in quanto demoliti/da demolire per Ordinanza comunale di demolizione / demoliti in conseguenza del sisma 2012 /
con Perizia Tecnica ai sensi della LR 16/2012 e s.m. / non più esistenti prima del sisma 2012)

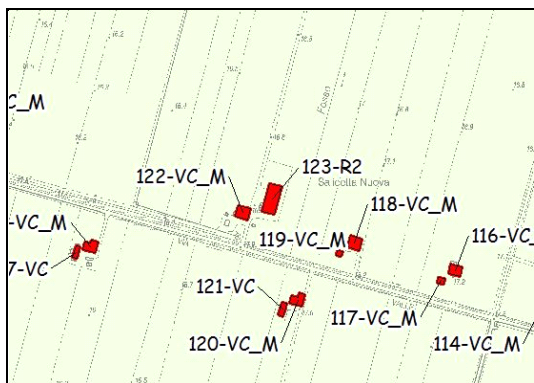


Indirizzo VIA VALLE BASSA, snc

Foto 2013 (post-sisma 2012)



R2 - Edifici per i quali viene eliminato il vincolo di PRG
(in quanto gravemente danneggiati dal sisma 2012 o con condizioni di vulnerabilità e danno su edifici di minor pregio
o per errata classificazione)

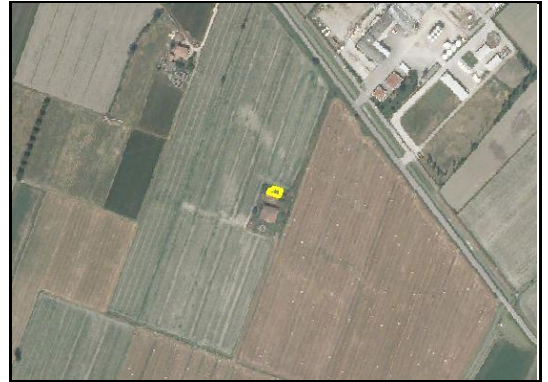
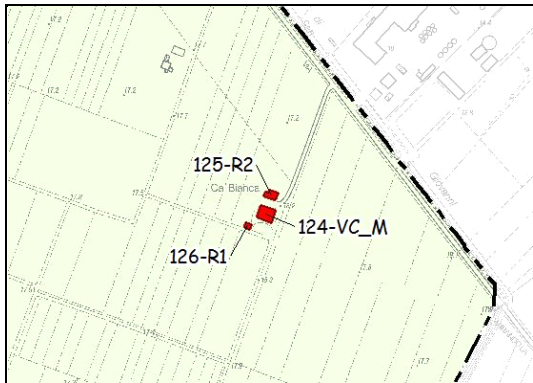


Indirizzo VIA VALLE BASSA, snc

Foto 2013 (post-sisma 2012)



R2 - Edifici per i quali viene eliminato il vincolo di PRG
(in quanto gravemente danneggiati dal sisma 2012 o con condizioni di vulnerabilità e danno su edifici di minor pregio
o per errata classificazione)



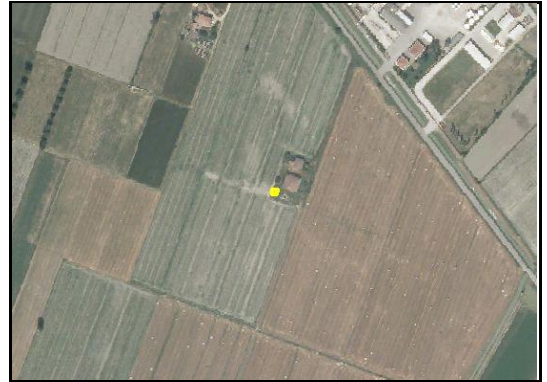
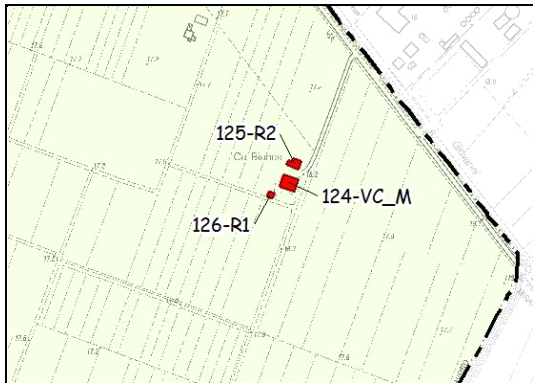
Indirizzo

VIA BOCCALETTA, snc

Foto 2013 (post-sisma 2012)



R2 - Edifici per i quali viene eliminato il vincolo di PRG
(in quanto gravemente danneggiati dal sisma 2012 o con condizioni di vulnerabilità e danno su edifici di minor pregio
o per errata classificazione)



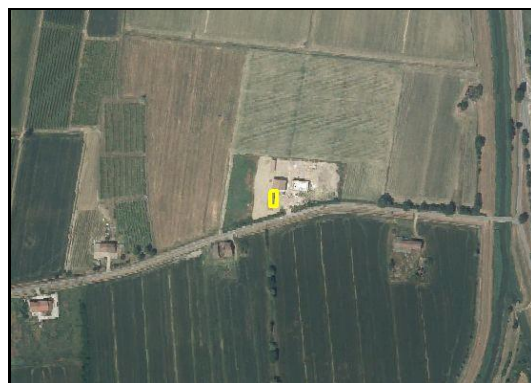
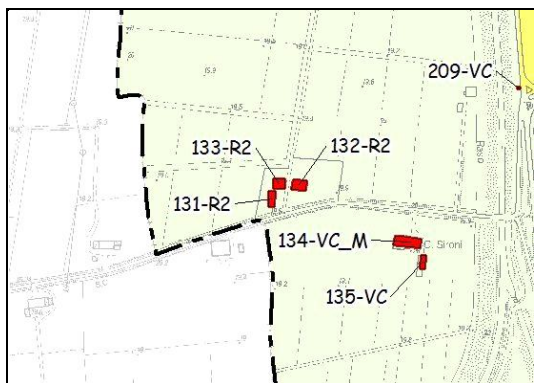
Indirizzo

VIA BOCCALETTA, snc

Foto 2013 (post-sisma 2012)



R1 - Edifici per i quali viene eliminato il vincolo di PRG
(in quanto demoliti/da demolire per Ordinanza comunale di demolizione / demoliti in conseguenza del sisma 2012 /
con Perizia Tecnica ai sensi della LR 16/2012 e s.m. / non più esistenti prima del sisma 2012)



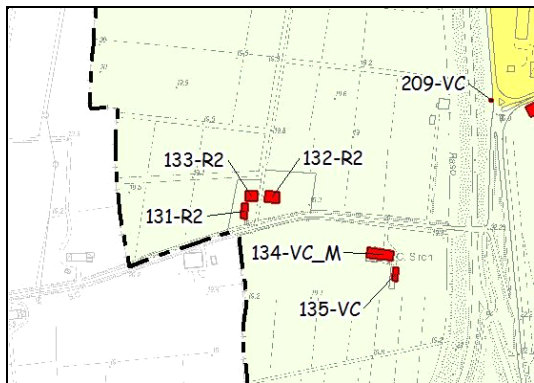
Indirizzo

VIA BOSCO, snc

Foto 2013 (post-sisma 2012)



R2 - Edifici per i quali viene eliminato il vincolo di PRG
(in quanto gravemente danneggiati dal sisma 2012 o con condizioni di vulnerabilità e danno su edifici di minor pregio
o per errata classificazione)



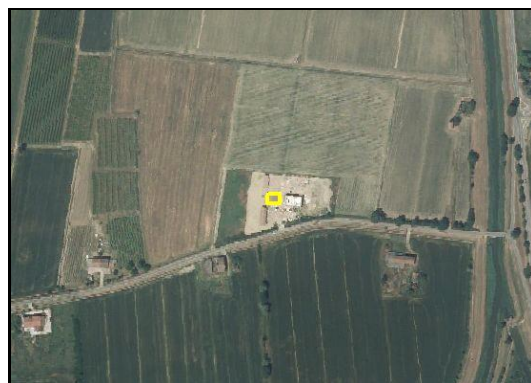
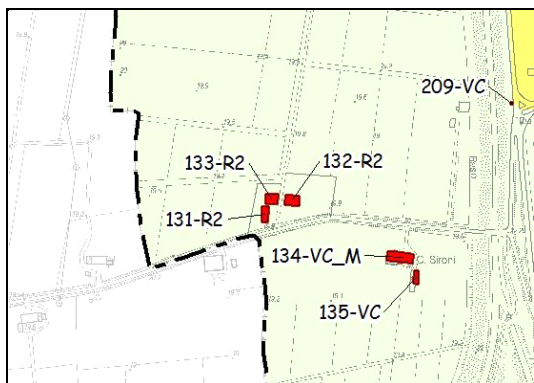
Indirizzo

VIA BOSCO, snc

Foto 2013 (post-sisma 2012)



R2 - Edifici per i quali viene eliminato il vincolo di PRG
(in quanto gravemente danneggiati dal sisma 2012 o con condizioni di vulnerabilità e danno su edifici di minor pregio
o per errata classificazione)



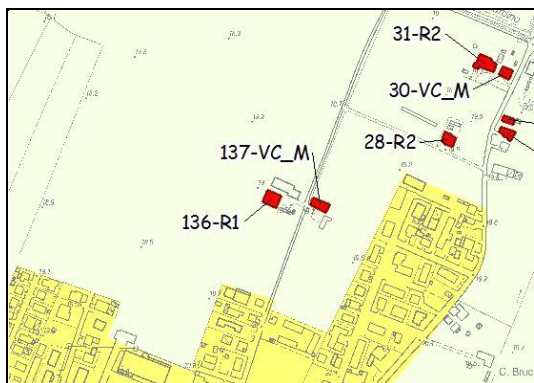
Indirizzo

VIA BOSCO, snc

Foto 2013 (post-sisma 2012)



R2 - Edifici per i quali viene eliminato il vincolo di PRG
(in quanto gravemente danneggiati dal sisma 2012 o con condizioni di vulnerabilità e danno su edifici di minor pregio
o per errata classificazione)

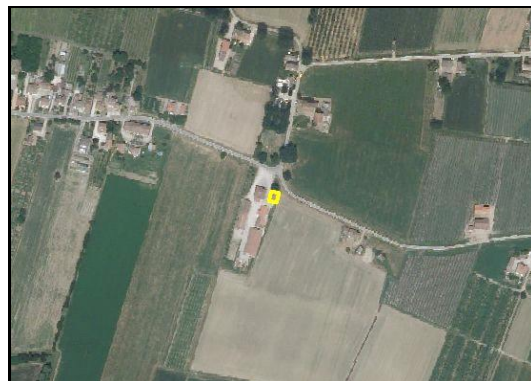
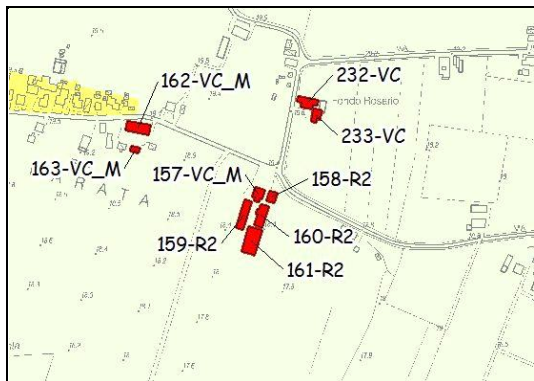


Indirizzo VIA CANTONE, snc

Foto 2013 (post-sisma 2012)



R1 - Edifici per i quali viene eliminato il vincolo di PRG
(in quanto demoliti/da demolire per Ordinanza comunale di demolizione / demoliti in conseguenza del sisma 2012 /
con Perizia Tecnica ai sensi della LR 16/2012 e s.m. / non più esistenti prima del sisma 2012)

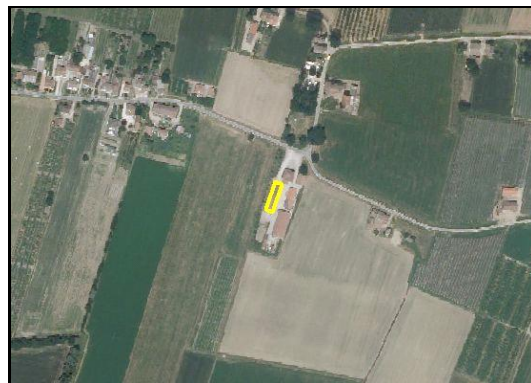
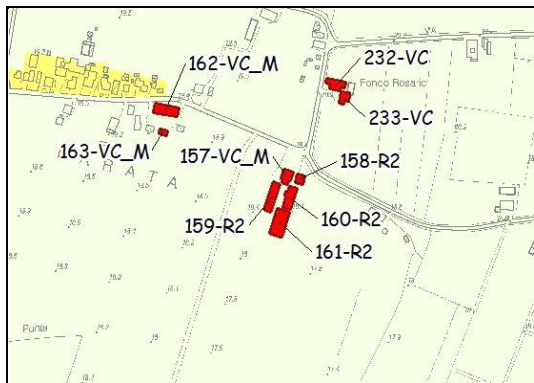


Indirizzo VIA GAZZOLI, snc

Foto 2013 (post-sisma 2012)



R2 - Edifici per i quali viene eliminato il vincolo di PRG
(in quanto gravemente danneggiati dal sisma 2012 o con condizioni di vulnerabilità e danno su edifici di minor pregio
o per errata classificazione)



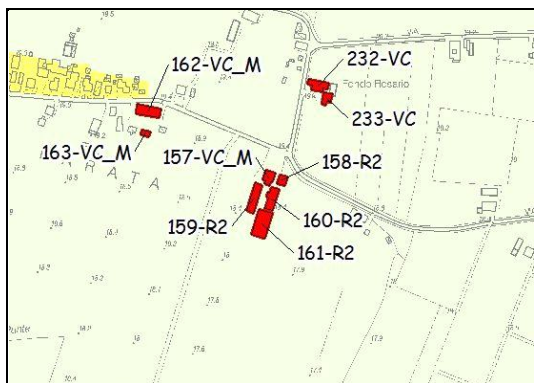
Indirizzo

VIA GAZZOLI, snc

Foto 2013 (post-sisma 2012)



R2 - Edifici per i quali viene eliminato il vincolo di PRG
(in quanto gravemente danneggiati dal sisma 2012 o con condizioni di vulnerabilità e danno su edifici di minor pregio
o per errata classificazione)

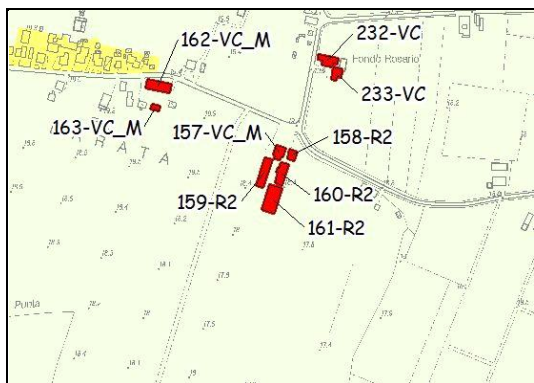


Indirizzo VIA GAZZOLI, snc

Foto 2013 (post-sisma 2012)



R2 - Edifici per i quali viene eliminato il vincolo di PRG
(in quanto gravemente danneggiati dal sisma 2012 o con condizioni di vulnerabilità e danno su edifici di minor pregio
o per errata classificazione)



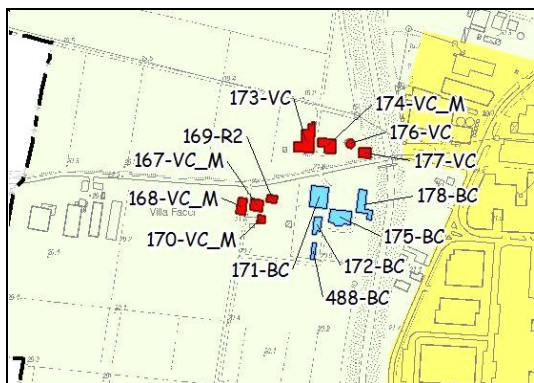
Indirizzo

VIA GAZZOLI, snc

Foto 2013 (post-sisma 2012)



R2 - Edifici per i quali viene eliminato il vincolo di PRG
(in quanto gravemente danneggiati dal sisma 2012 o con condizioni di vulnerabilità e danno su edifici di minor pregio
o per errata classificazione)



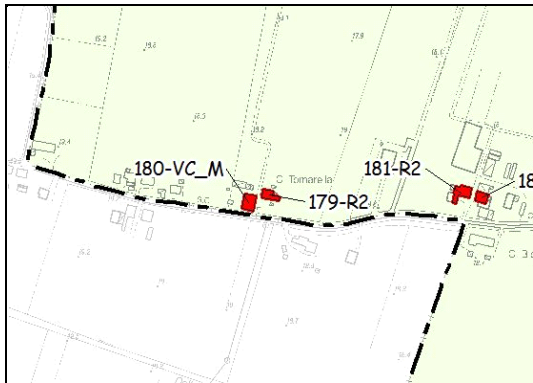
Indirizzo

VIA PONTE GARBESE, snc

Foto 2013 (post-sisma 2012)



R2 - Edifici per i quali viene eliminato il vincolo di PRG
(in quanto gravemente danneggiati dal sisma 2012 o con condizioni di vulnerabilità e danno su edifici di minor pregio
o per errata classificazione)

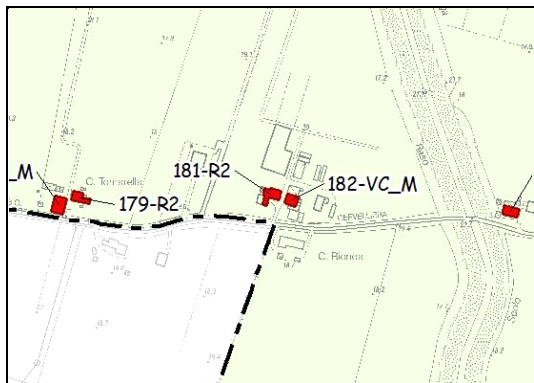


Indirizzo VIA PONTE TINTORE, 22, 22A

Foto 2013 (post-sisma 2012)



R2 - Edifici per i quali viene eliminato il vincolo di PRG
(in quanto gravemente danneggiati dal sisma 2012 o con condizioni di vulnerabilità e danno su edifici di minor pregio
o per errata classificazione)

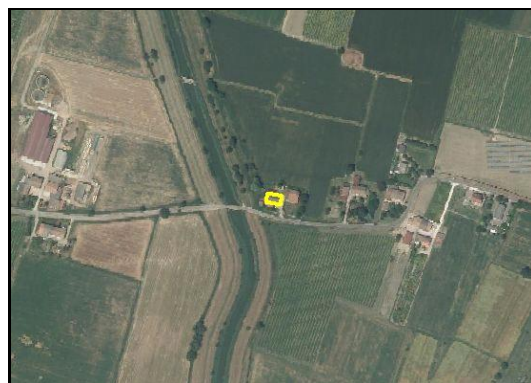
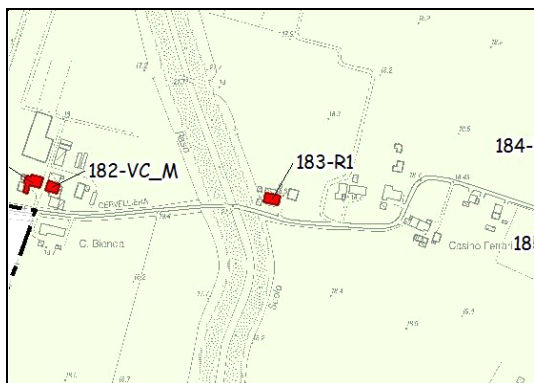


Indirizzo VIA PONTE TINTORE, 20

Foto 2013 (post-sisma 2012)



R2 - Edifici per i quali viene eliminato il vincolo di PRG
(in quanto gravemente danneggiati dal sisma 2012 o con condizioni di vulnerabilità e danno su edifici di minor pregio
o per errata classificazione)



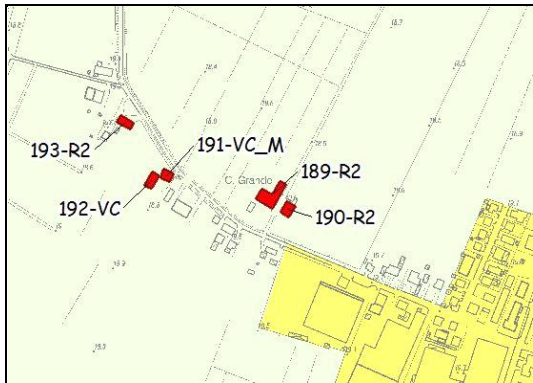
Indirizzo

VIA PONTE TINTORE, 18

Foto 2013 (post-sisma 2012)



R1 - Edifici per i quali viene eliminato il vincolo di PRG
(in quanto demoliti/da demolire per Ordinanza comunale di demolizione / demoliti in conseguenza del sisma 2012 /
con Perizia Tecnica ai sensi della LR 16/2012 e s.m. / non più esistenti prima del sisma 2012)



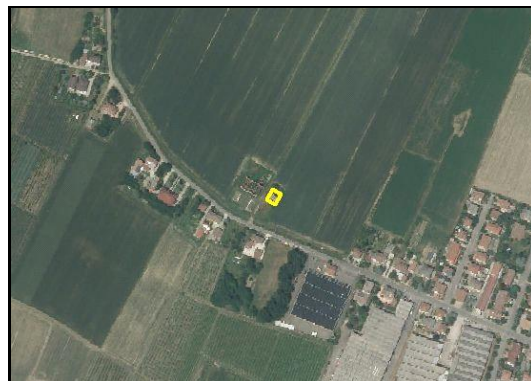
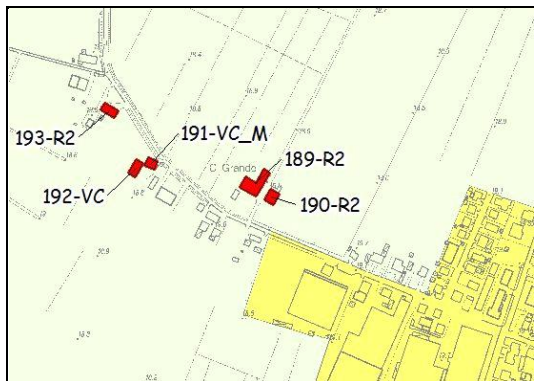
Indirizzo

VIA PONTE CATENA, snc

Foto 2013 (post-sisma 2012)



R2 - Edifici per i quali viene eliminato il vincolo di PRG
(in quanto gravemente danneggiati dal sisma 2012 o con condizioni di vulnerabilità e danno su edifici di minor pregio
o per errata classificazione)



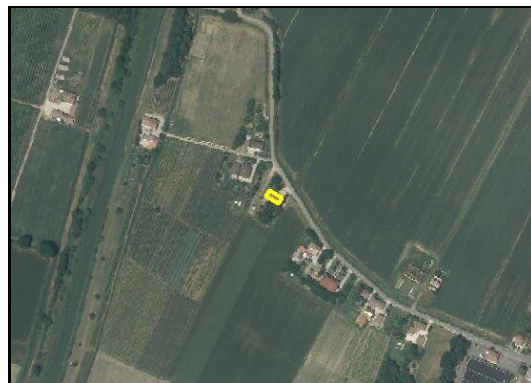
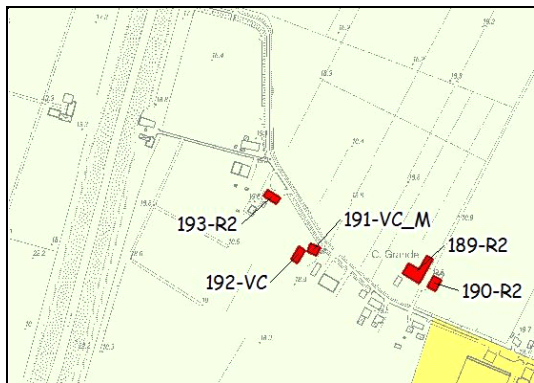
Indirizzo

VIA PONTE CATENA, snc

Foto 2013 (post-sisma 2012)



R2 - Edifici per i quali viene eliminato il vincolo di PRG
(in quanto gravemente danneggiati dal sisma 2012 o con condizioni di vulnerabilità e danno su edifici di minor pregio
o per errata classificazione)



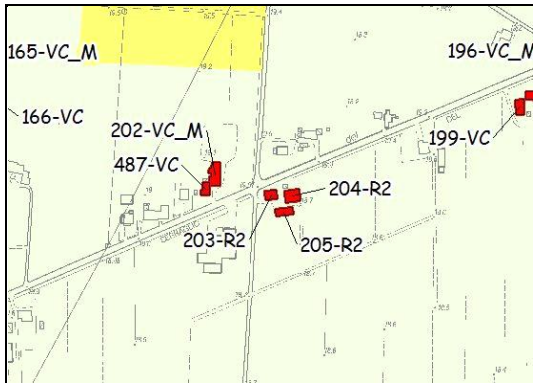
Indirizzo

VIA PONTE CATENA, 45A

Foto 2013 (post-sisma 2012)



R2 - Edifici per i quali viene eliminato il vincolo di PRG
(in quanto gravemente danneggiati dal sisma 2012 o con condizioni di vulnerabilità e danno su edifici di minor pregio
o per errata classificazione)



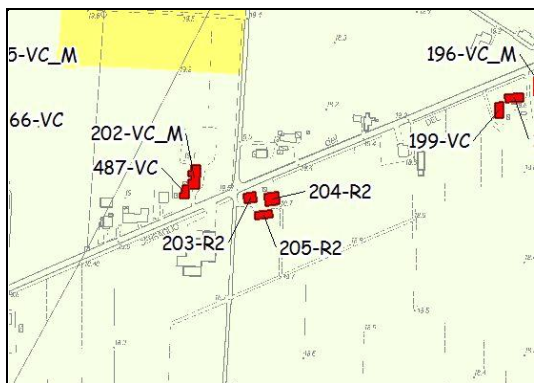
Indirizzo

VIA SERRAGLI, 18, 20

Foto 2013 (post-sisma 2012)



R2 - Edifici per i quali viene eliminato il vincolo di PRG
(in quanto gravemente danneggiati dal sisma 2012 o con condizioni di vulnerabilità e danno su edifici di minor pregio
o per errata classificazione)



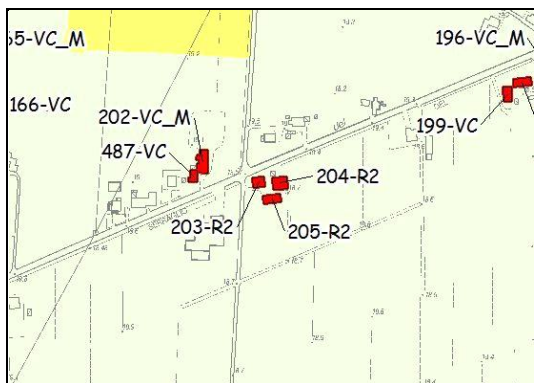
Indirizzo

VIA SERRAGLI, snc

Foto 2013 (post-sisma 2012)



R2 - Edifici per i quali viene eliminato il vincolo di PRG
(in quanto gravemente danneggiati dal sisma 2012 o con condizioni di vulnerabilità e danno su edifici di minor pregio
o per errata classificazione)



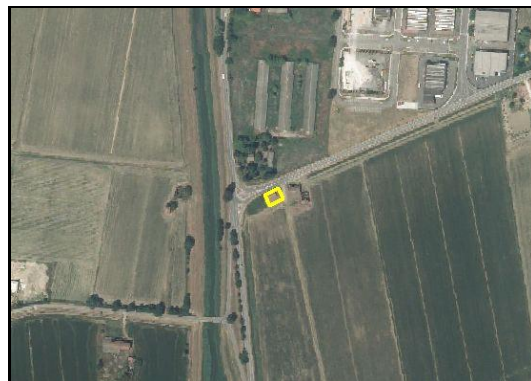
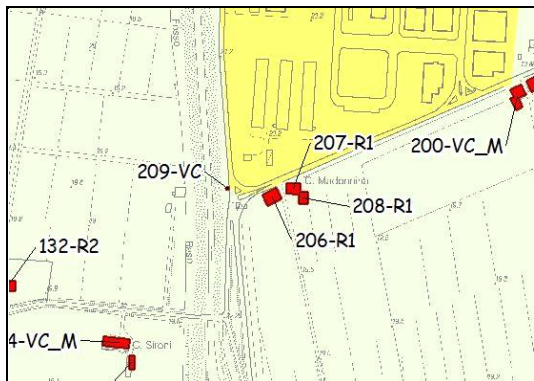
Indirizzo

VIA SERRAGLI, snc

Foto 2013 (post-sisma 2012)



R2 - Edifici per i quali viene eliminato il vincolo di PRG
(in quanto gravemente danneggiati dal sisma 2012 o con condizioni di vulnerabilità e danno su edifici di minor pregio
o per errata classificazione)



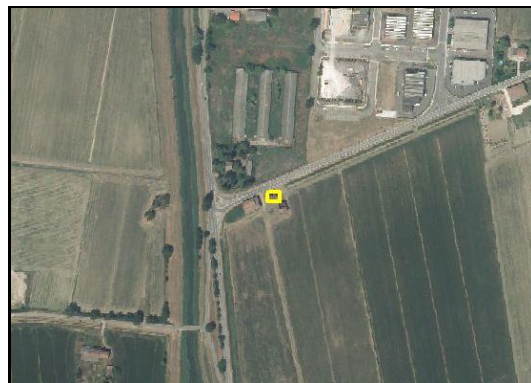
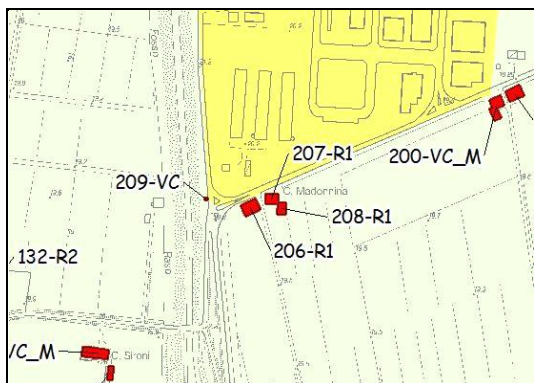
Indirizzo

VIA SERRAGLI, snc

Foto 2013 (post-sisma 2012)



R1 - Edifici per i quali viene eliminato il vincolo di PRG
(in quanto demoliti/da demolire per Ordinanza comunale di demolizione / demoliti in conseguenza del sisma 2012 /
con Perizia Tecnica ai sensi della LR 16/2012 e s.m. / non più esistenti prima del sisma 2012)



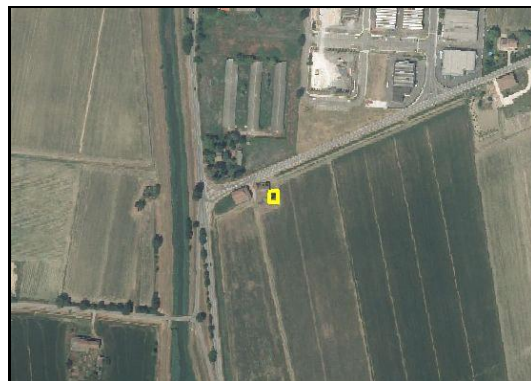
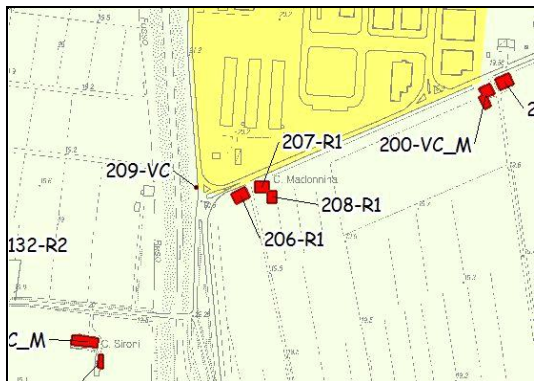
Indirizzo

VIA SERRAGLI, snc

Foto 2013 (post-sisma 2012)



R1 - Edifici per i quali viene eliminato il vincolo di PRG
(in quanto demoliti/da demolire per Ordinanza comunale di demolizione / demoliti in conseguenza del sisma 2012 /
con Perizia Tecnica ai sensi della LR 16/2012 e s.m. / non più esistenti prima del sisma 2012)

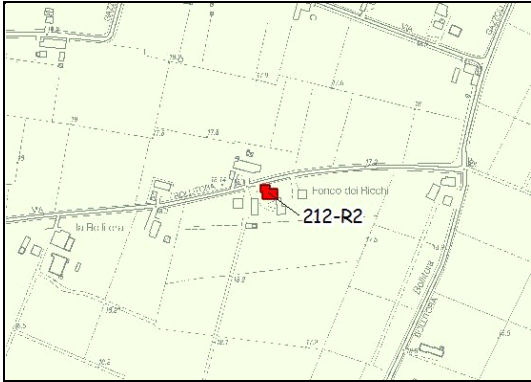


Indirizzo VIA SERRAGLI, snc

Foto 2013 (post-sisma 2012)



R1 - Edifici per i quali viene eliminato il vincolo di PRG
(in quanto demoliti/da demolire per Ordinanza comunale di demolizione / demoliti in conseguenza del sisma 2012 /
con Perizia Tecnica ai sensi della LR 16/2012 e s.m. / non più esistenti prima del sisma 2012)

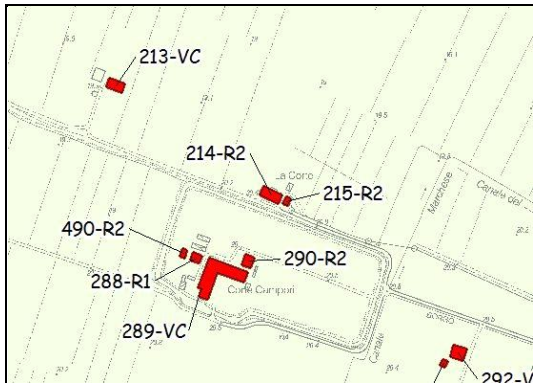


Indirizzo VIA BOLLITORA, 12

Foto 2013 (post-sisma 2012)



R2 - Edifici per i quali viene eliminato il vincolo di PRG
(in quanto gravemente danneggiati dal sisma 2012 o con condizioni di vulnerabilità e danno su edifici di minor pregio
o per errata classificazione)



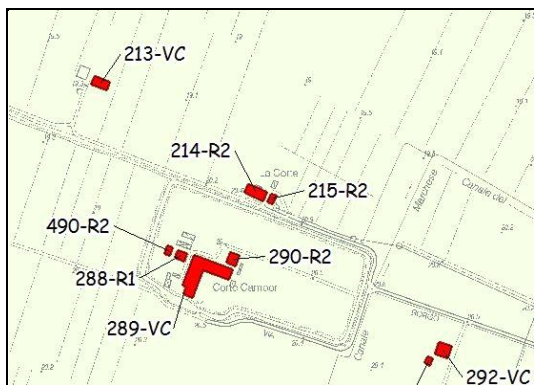
Indirizzo

VIA BORGOFERRO, 50

Foto 2013 (post-sisma 2012)



R2 - Edifici per i quali viene eliminato il vincolo di PRG
(in quanto gravemente danneggiati dal sisma 2012 o con condizioni di vulnerabilità e danno su edifici di minor pregio
o per errata classificazione)



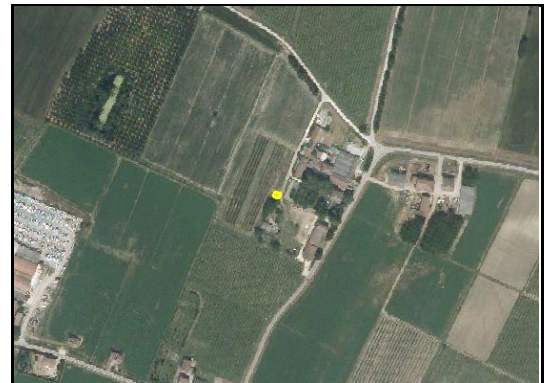
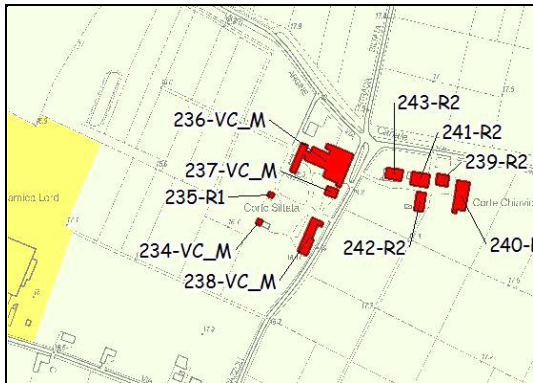
Indirizzo

VIA BORGOFERRO, snc

Foto 2013 (post-sisma 2012)



R2 - Edifici per i quali viene eliminato il vincolo di PRG
(in quanto gravemente danneggiati dal sisma 2012 o con condizioni di vulnerabilità e danno su edifici di minor pregio
o per errata classificazione)

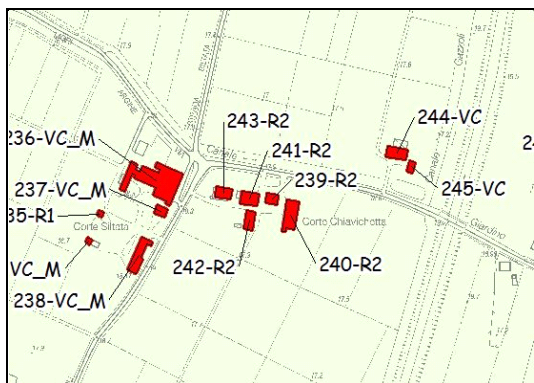


Indirizzo VIA GAZZOLI, snc

Foto 2013 (post-sisma 2012)



R1 - Edifici per i quali viene eliminato il vincolo di PRG
(in quanto demoliti/da demolire per Ordinanza comunale di demolizione / demoliti in conseguenza del sisma 2012 /
con Perizia Tecnica ai sensi della LR 16/2012 e s.m. / non più esistenti prima del sisma 2012)



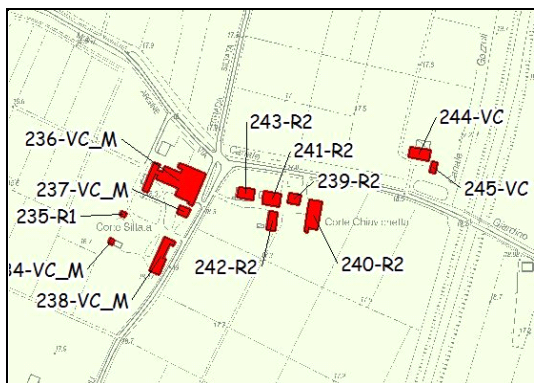
Indirizzo

VIA GAZZOLI, 96

Foto 2013 (post-sisma 2012)



R2 - Edifici per i quali viene eliminato il vincolo di PRG
(in quanto gravemente danneggiati dal sisma 2012 o con condizioni di vulnerabilità e danno su edifici di minor pregio
o per errata classificazione)



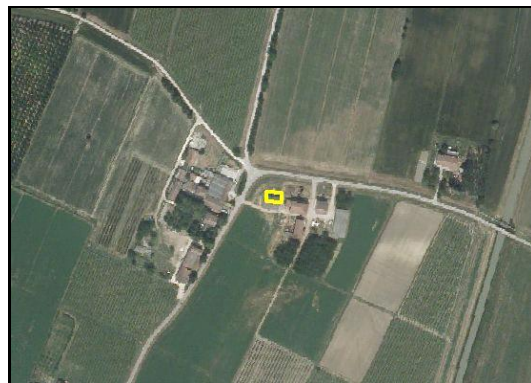
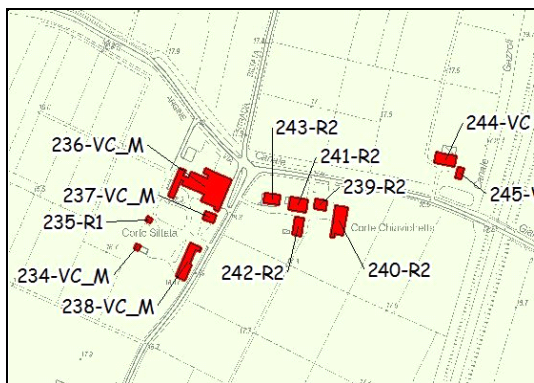
Indirizzo

VIA GAZZOLI, snc

Foto 2013 (post-sisma 2012)



R2 - Edifici per i quali viene eliminato il vincolo di PRG
(in quanto gravemente danneggiati dal sisma 2012 o con condizioni di vulnerabilità e danno su edifici di minor pregio
o per errata classificazione)



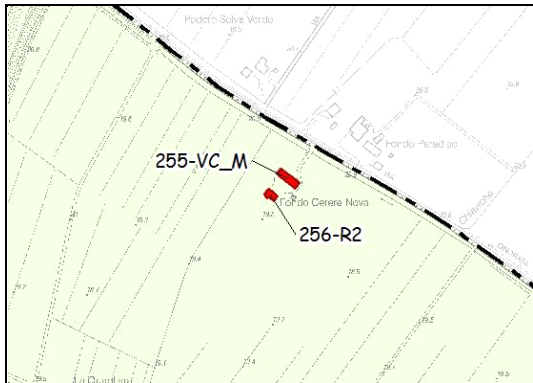
Indirizzo

VIA GAZZOLI, snc

Foto 2013 (post-sisma 2012)



R2 - Edifici per i quali viene eliminato il vincolo di PRG
(in quanto gravemente danneggiati dal sisma 2012 o con condizioni di vulnerabilità e danno su edifici di minor pregio
o per errata classificazione)



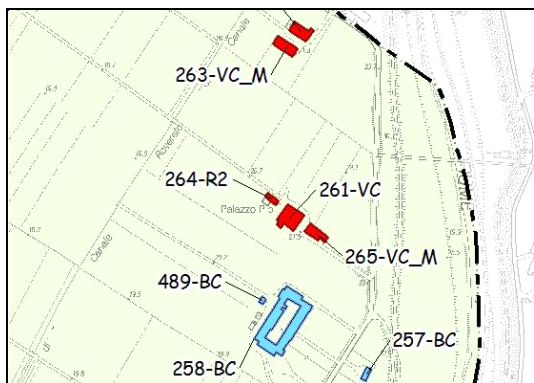
Indirizzo

VIA ONORATA, snc

Foto 2013 (post-sisma 2012)



R2 - Edifici per i quali viene eliminato il vincolo di PRG
(in quanto gravemente danneggiati dal sisma 2012 o con condizioni di vulnerabilità e danno su edifici di minor pregio
o per errata classificazione)



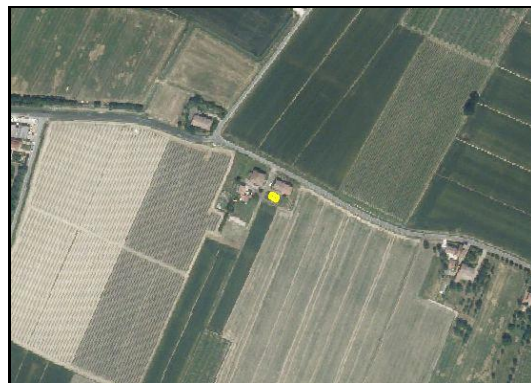
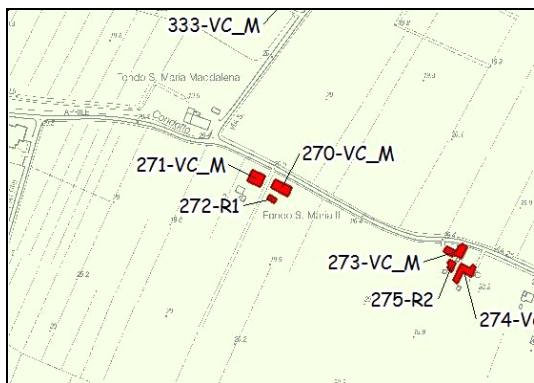
Indirizzo

VIA MAZZARANA, snc

Foto 2013 (post-sisma 2012)



R2 - Edifici per i quali viene eliminato il vincolo di PRG
(in quanto gravemente danneggiati dal sisma 2012 o con condizioni di vulnerabilità e danno su edifici di minor pregio
o per errata classificazione)



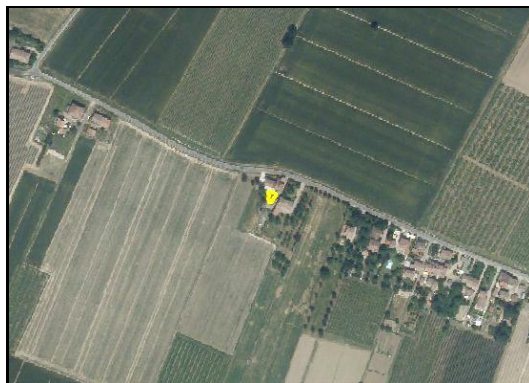
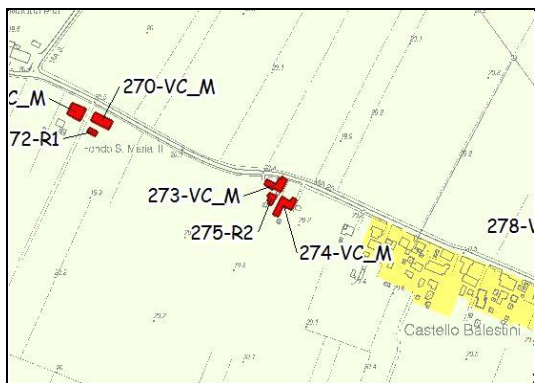
Indirizzo

VIA 25 APRILE, snc

Foto 2013 (post-sisma 2012)



R1 - Edifici per i quali viene eliminato il vincolo di PRG
(in quanto demoliti/da demolire per Ordinanza comunale di demolizione / demoliti in conseguenza del sisma 2012 /
con Perizia Tecnica ai sensi della LR 16/2012 e s.m. / non più esistenti prima del sisma 2012)



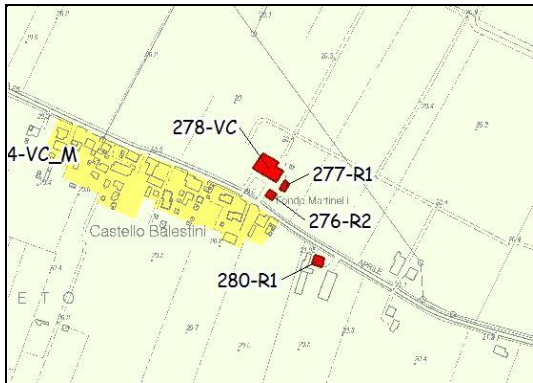
Indirizzo

VIA 25 APRILE, snc

Foto 2013 (post-sisma 2012)



R2 - Edifici per i quali viene eliminato il vincolo di PRG
(in quanto gravemente danneggiati dal sisma 2012 o con condizioni di vulnerabilità e danno su edifici di minor pregio
o per errata classificazione)

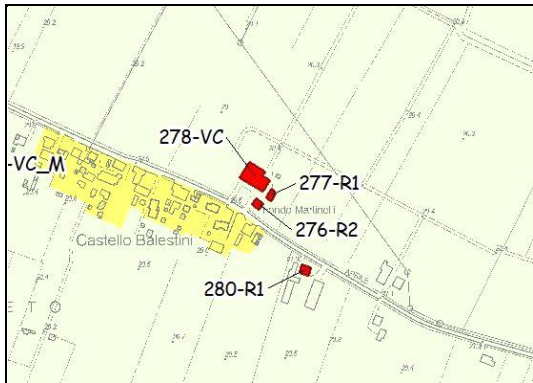


Indirizzo VIA 25 APRILE, 4

Foto 2013 (post-sisma 2012)



R2 - Edifici per i quali viene eliminato il vincolo di PRG
(in quanto gravemente danneggiati dal sisma 2012 o con condizioni di vulnerabilità e danno su edifici di minor pregio
o per errata classificazione)



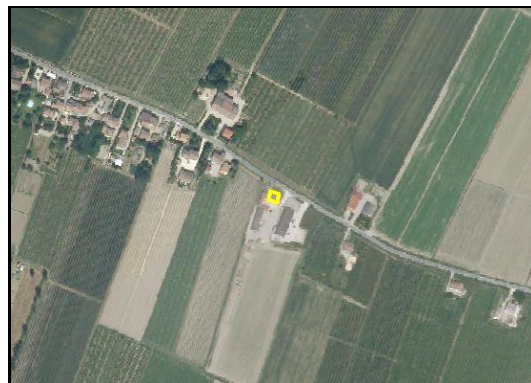
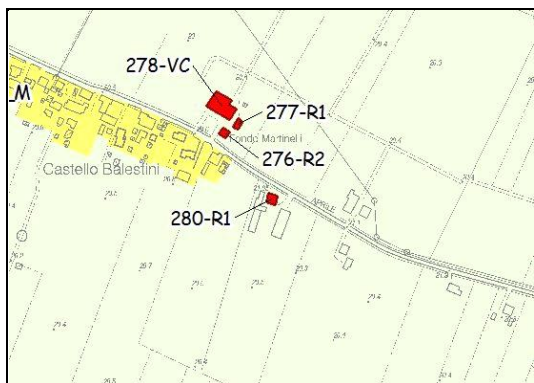
Indirizzo

VIA 25 APRILE, snc

Foto 2013 (post-sisma 2012)



R1 - Edifici per i quali viene eliminato il vincolo di PRG
(in quanto demoliti/da demolire per Ordinanza comunale di demolizione / demoliti in conseguenza del sisma 2012 /
con Perizia Tecnica ai sensi della LR 16/2012 e s.m. / non più esistenti prima del sisma 2012)



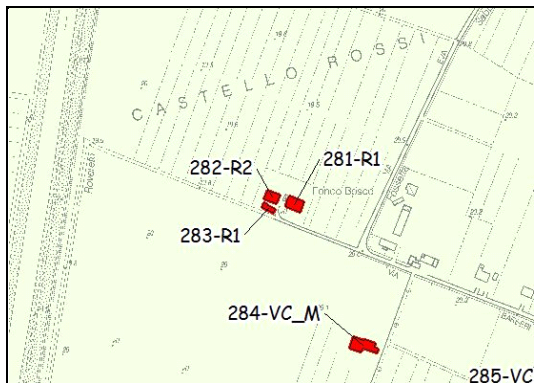
Indirizzo

VIA 25 APRILE, snc

Foto 2013 (post-sisma 2012)



R1 - Edifici per i quali viene eliminato il vincolo di PRG
(in quanto demoliti/da demolire per Ordinanza comunale di demolizione / demoliti in conseguenza del sisma 2012 /
con Perizia Tecnica ai sensi della LR 16/2012 e s.m. / non più esistenti prima del sisma 2012)

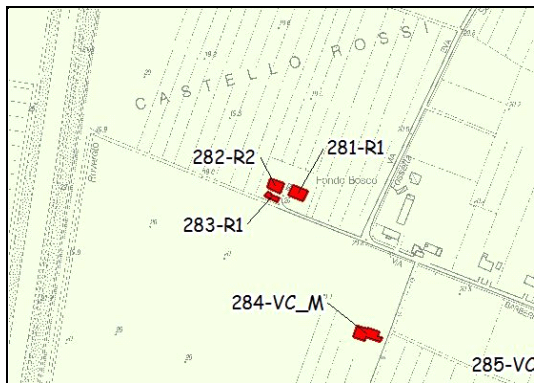


Indirizzo VIA BARBERI, snc

Foto 2013 (post-sisma 2012)



R2 - Edifici per i quali viene eliminato il vincolo di PRG
(in quanto gravemente danneggiati dal sisma 2012 o con condizioni di vulnerabilità e danno su edifici di minor pregio
o per errata classificazione)

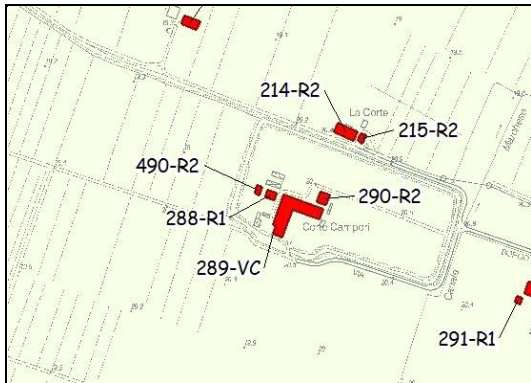


Indirizzo VIA BARBERI, snc

Foto 2013 (post-sisma 2012)



R1 - Edifici per i quali viene eliminato il vincolo di PRG
(in quanto demoliti/da demolire per Ordinanza comunale di demolizione / demoliti in conseguenza del sisma 2012 /
con Perizia Tecnica ai sensi della LR 16/2012 e s.m. / non più esistenti prima del sisma 2012)



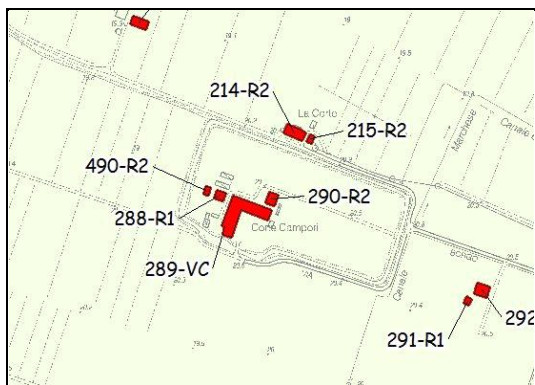
Indirizzo

VIA BORGOFERRO, snc

Foto 2013 (post-sisma 2012)



R1 - Edifici per i quali viene eliminato il vincolo di PRG
(in quanto demoliti/da demolire per Ordinanza comunale di demolizione / demoliti in conseguenza del sisma 2012 /
con Perizia Tecnica ai sensi della LR 16/2012 e s.m. / non più esistenti prima del sisma 2012)



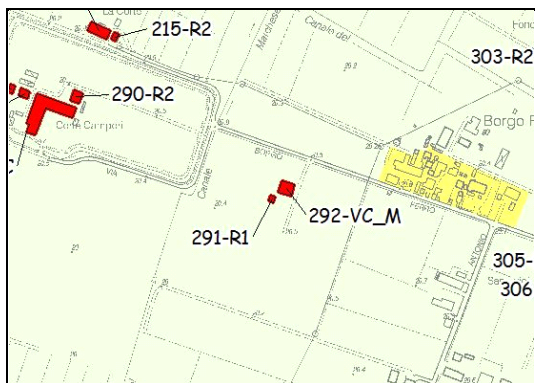
Indirizzo

VIA BORGOFERRO, snc

Foto 2013 (post-sisma 2012)



R2 - Edifici per i quali viene eliminato il vincolo di PRG
(in quanto gravemente danneggiati dal sisma 2012 o con condizioni di vulnerabilità e danno su edifici di minor pregio
o per errata classificazione)



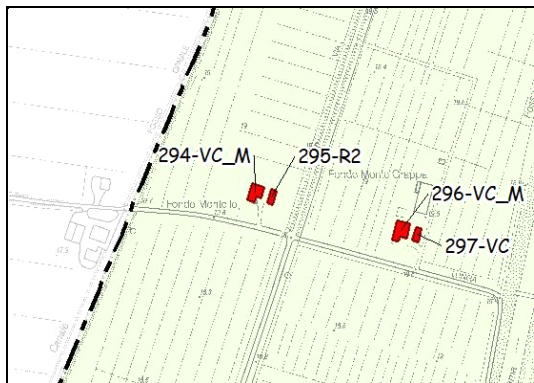
Indirizzo

VIA BORGOFERRO, snc

Foto 2013 (post-sisma 2012)



R1 - Edifici per i quali viene eliminato il vincolo di PRG
(in quanto demoliti/da demolire per Ordinanza comunale di demolizione / demoliti in conseguenza del sisma 2012 /
con Perizia Tecnica ai sensi della LR 16/2012 e s.m. / non più esistenti prima del sisma 2012)



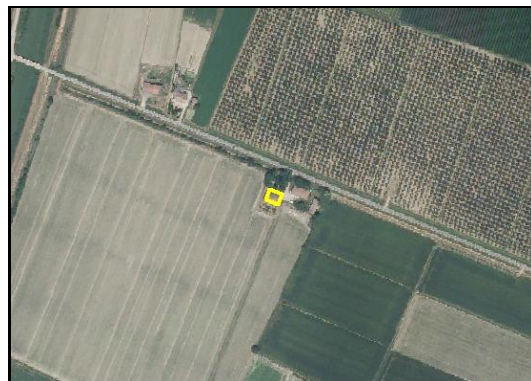
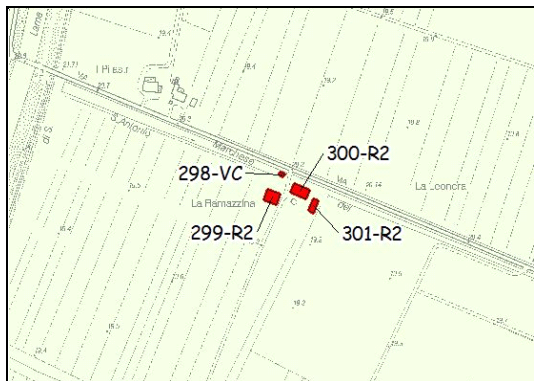
Indirizzo

VIA LUNGA, snc

Foto 2013 (post-sisma 2012)



R2 - Edifici per i quali viene eliminato il vincolo di PRG
(in quanto gravemente danneggiati dal sisma 2012 o con condizioni di vulnerabilità e danno su edifici di minor pregio
o per errata classificazione)



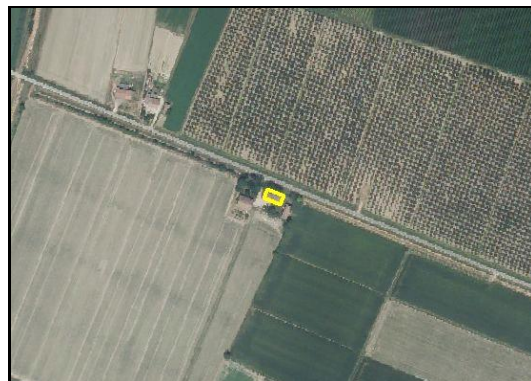
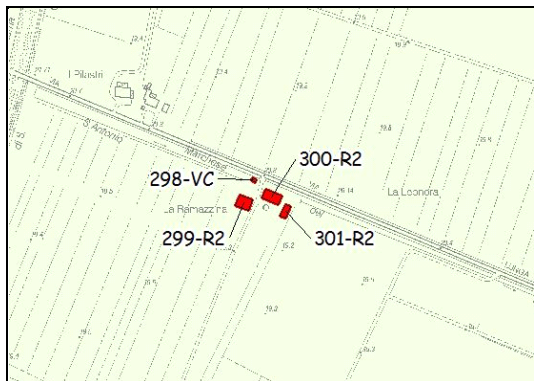
Indirizzo

VIA LUNGA, snc

Foto 2013 (post-sisma 2012)



R2 - Edifici per i quali viene eliminato il vincolo di PRG
(in quanto gravemente danneggiati dal sisma 2012 o con condizioni di vulnerabilità e danno su edifici di minor pregio
o per errata classificazione)

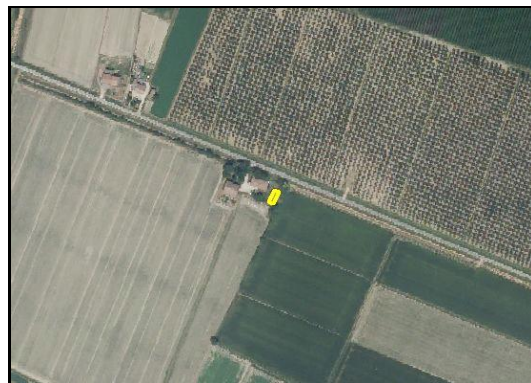
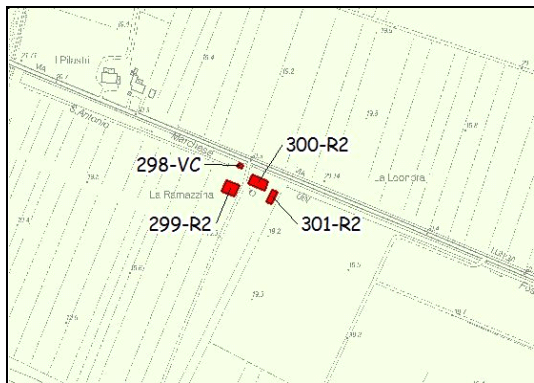


Indirizzo VIA LUNGA, 5, 7, 9

Foto 2013 (post-sisma 2012)



R2 - Edifici per i quali viene eliminato il vincolo di PRG
(in quanto gravemente danneggiati dal sisma 2012 o con condizioni di vulnerabilità e danno su edifici di minor pregio
o per errata classificazione)



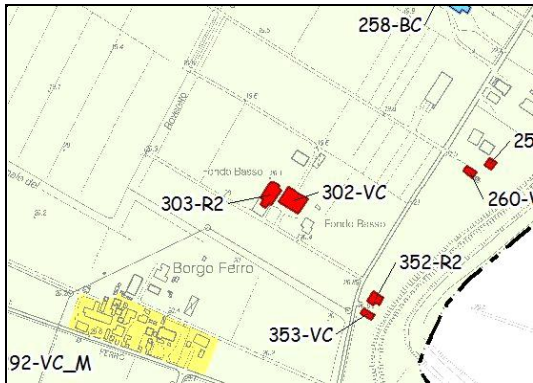
Indirizzo

VIA LUNGA, snc

Foto 2013 (post-sisma 2012)



R2 - Edifici per i quali viene eliminato il vincolo di PRG
(in quanto gravemente danneggiati dal sisma 2012 o con condizioni di vulnerabilità e danno su edifici di minor pregio
o per errata classificazione)



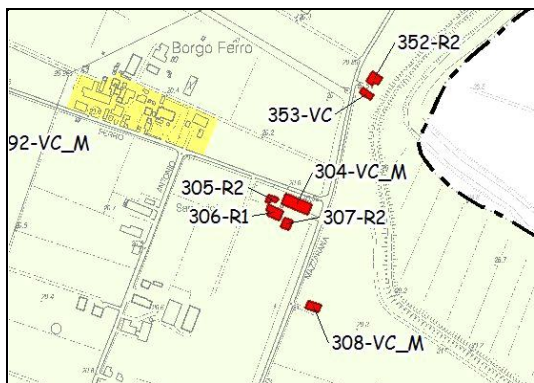
Indirizzo

VIA MAZZARANA, snc

Foto 2013 (post-sisma 2012)



R2 - Edifici per i quali viene eliminato il vincolo di PRG
(in quanto gravemente danneggiati dal sisma 2012 o con condizioni di vulnerabilità e danno su edifici di minor pregio
o per errata classificazione)



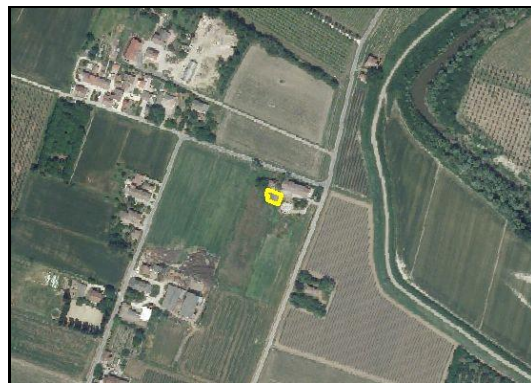
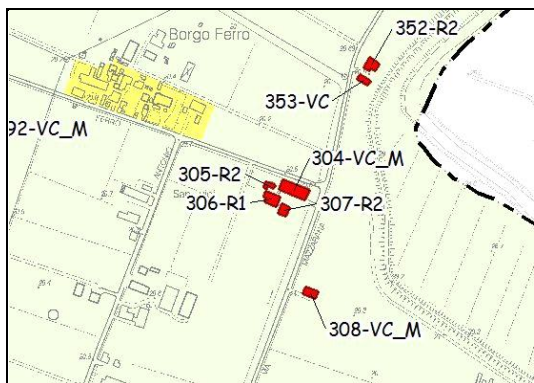
Indirizzo

VIA MAZZARANA, snc

Foto 2013 (post-sisma 2012)



R2 - Edifici per i quali viene eliminato il vincolo di PRG
(in quanto gravemente danneggiati dal sisma 2012 o con condizioni di vulnerabilità e danno su edifici di minor pregio
o per errata classificazione)



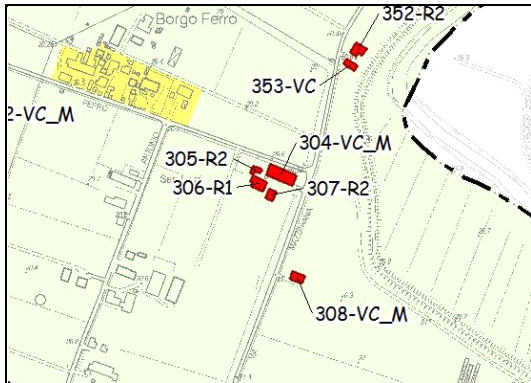
Indirizzo

VIA MAZZARANA, snc

Foto 2013 (post-sisma 2012)



R1 - Edifici per i quali viene eliminato il vincolo di PRG
(in quanto demoliti/da demolire per Ordinanza comunale di demolizione / demoliti in conseguenza del sisma 2012 /
con Perizia Tecnica ai sensi della LR 16/2012 e s.m. / non più esistenti prima del sisma 2012)



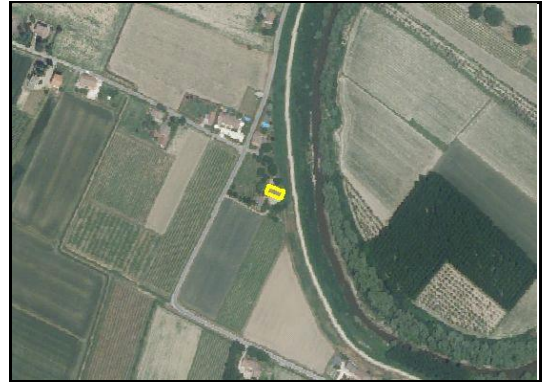
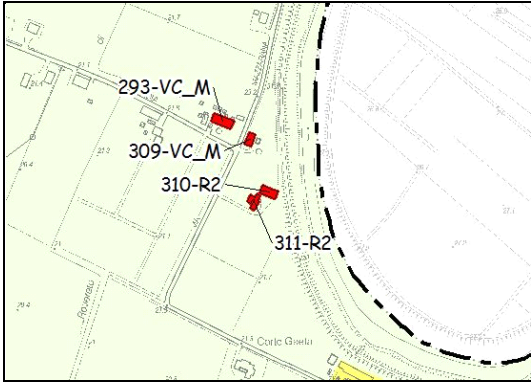
Indirizzo

VIA MAZZARANA, snc

Foto 2013 (post-sisma 2012)



R2 - Edifici per i quali viene eliminato il vincolo di PRG
(in quanto gravemente danneggiati dal sisma 2012 o con condizioni di vulnerabilità e danno su edifici di minor pregio
o per errata classificazione)



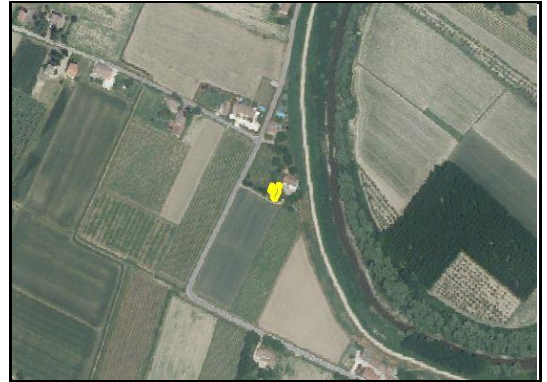
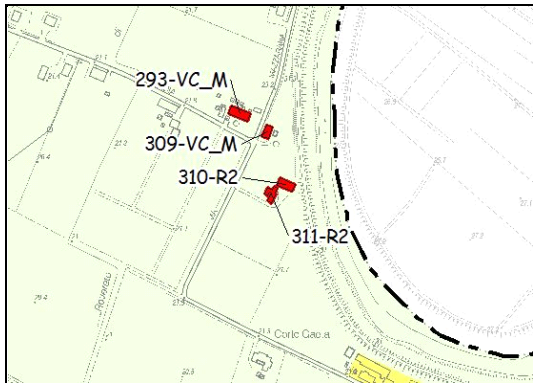
Indirizzo

VIA MAZZARANA, snc

Foto 2013 (post-sisma 2012)



R2 - Edifici per i quali viene eliminato il vincolo di PRG
(in quanto gravemente danneggiati dal sisma 2012 o con condizioni di vulnerabilità e danno su edifici di minor pregio
o per errata classificazione)

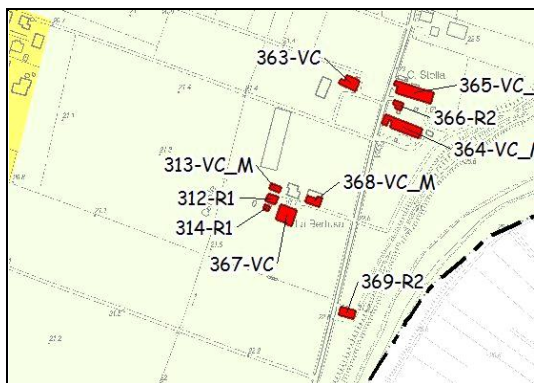


Indirizzo VIA MAZZARANA, snc

Foto 2013 (post-sisma 2012)



R2 - Edifici per i quali viene eliminato il vincolo di PRG
(in quanto gravemente danneggiati dal sisma 2012 o con condizioni di vulnerabilità e danno su edifici di minor pregio
o per errata classificazione)



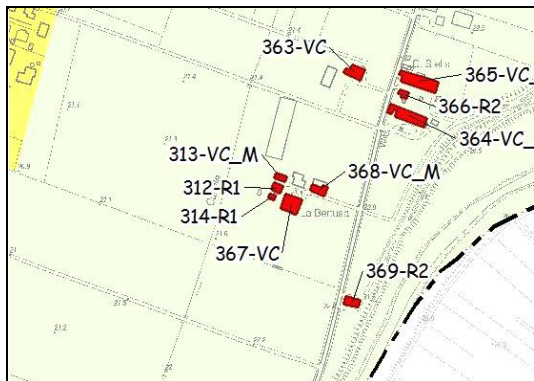
Indirizzo

VIA MAZZARANA, 23

Foto 2013 (post-sisma 2012)



R1 - Edifici per i quali viene eliminato il vincolo di PRG
(in quanto demoliti/da demolire per Ordinanza comunale di demolizione / demoliti in conseguenza del sisma 2012 /
con Perizia Tecnica ai sensi della LR 16/2012 e s.m. / non più esistenti prima del sisma 2012)



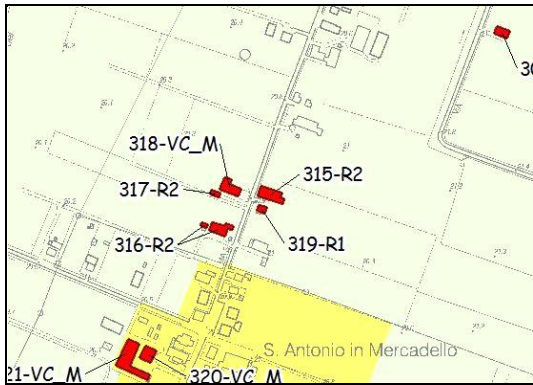
Indirizzo

VIA MAZZARANA, snc

Foto 2013 (post-sisma 2012)



R1 - Edifici per i quali viene eliminato il vincolo di PRG
(in quanto demoliti/da demolire per Ordinanza comunale di demolizione / demoliti in conseguenza del sisma 2012 /
con Perizia Tecnica ai sensi della LR 16/2012 e s.m. / non più esistenti prima del sisma 2012)



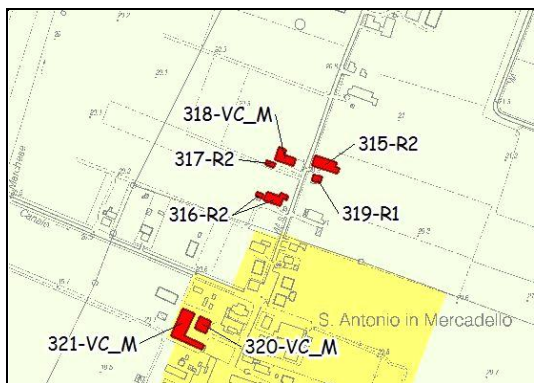
Indirizzo

VIA S. STEFANO, 86, 88, 90

Foto 2013 (post-sisma 2012)



R2 - Edifici per i quali viene eliminato il vincolo di PRG
(in quanto gravemente danneggiati dal sisma 2012 o con condizioni di vulnerabilità e danno su edifici di minor pregio
o per errata classificazione)

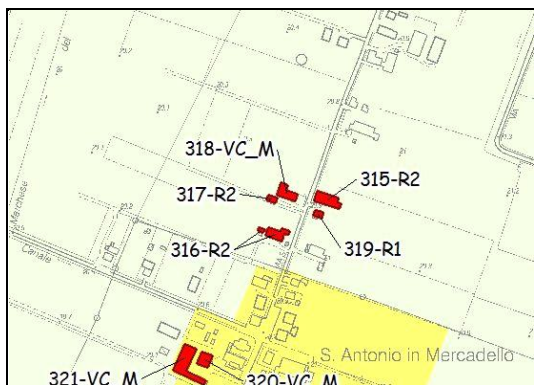


Indirizzo VIA S. ANTONIO, 157, 159, 161

Foto 2013 (post-sisma 2012)



R2 - Edifici per i quali viene eliminato il vincolo di PRG
(in quanto gravemente danneggiati dal sisma 2012 o con condizioni di vulnerabilità e danno su edifici di minor pregio
o per errata classificazione)



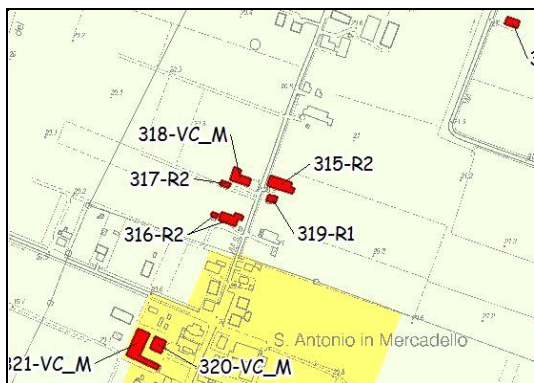
Indirizzo

VIA S. ANTONIO, 163

Foto 2013 (post-sisma 2012)



R2 - Edifici per i quali viene eliminato il vincolo di PRG
(in quanto gravemente danneggiati dal sisma 2012 o con condizioni di vulnerabilità e danno su edifici di minor pregio
o per errata classificazione)



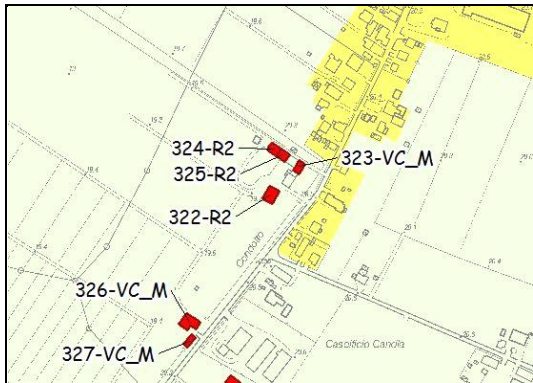
Indirizzo

VIA S. ANTONIO, snc

Foto 2013 (post-sisma 2012)



R1 - Edifici per i quali viene eliminato il vincolo di PRG
(in quanto demoliti/da demolire per Ordinanza comunale di demolizione / demoliti in conseguenza del sisma 2012 /
con Perizia Tecnica ai sensi della LR 16/2012 e s.m. / non più esistenti prima del sisma 2012)



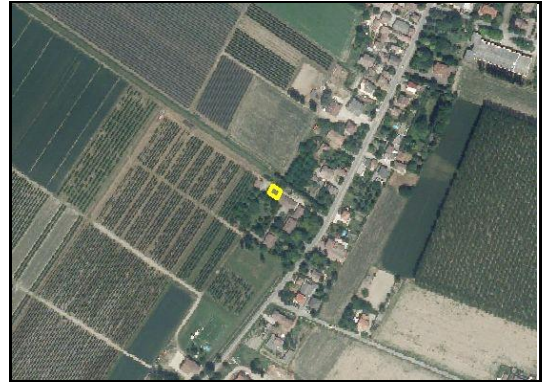
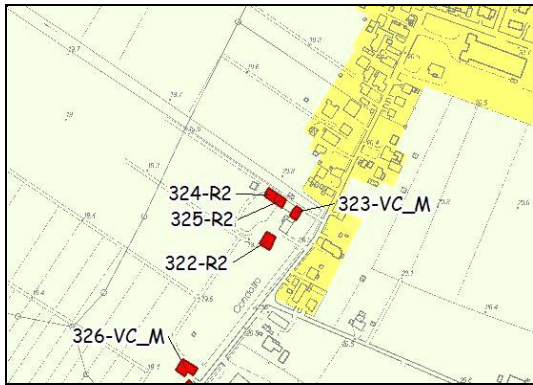
Indirizzo

VIA S. ANTONIO, snc

Foto 2013 (post-sisma 2012)



R2 - Edifici per i quali viene eliminato il vincolo di PRG
(in quanto gravemente danneggiati dal sisma 2012 o con condizioni di vulnerabilità e danno su edifici di minor pregio
o per errata classificazione)



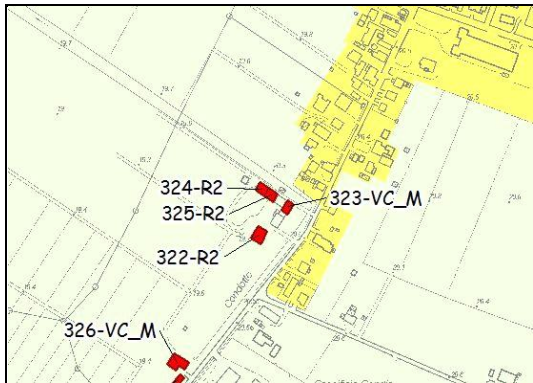
Indirizzo

VIA S. ANTONIO, snc

Foto 2013 (post-sisma 2012)



R2 - Edifici per i quali viene eliminato il vincolo di PRG
(in quanto gravemente danneggiati dal sisma 2012 o con condizioni di vulnerabilità e danno su edifici di minor pregio
o per errata classificazione)



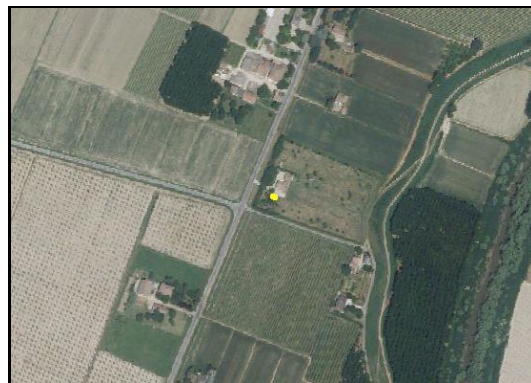
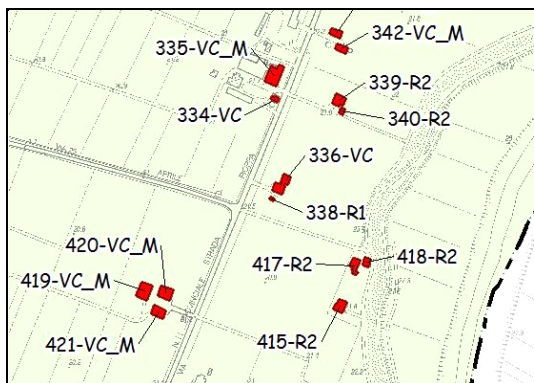
Indirizzo

VIA S. ANTONIO, snc

Foto 2013 (post-sisma 2012)



R2 - Edifici per i quali viene eliminato il vincolo di PRG
(in quanto gravemente danneggiati dal sisma 2012 o con condizioni di vulnerabilità e danno su edifici di minor pregio
o per errata classificazione)



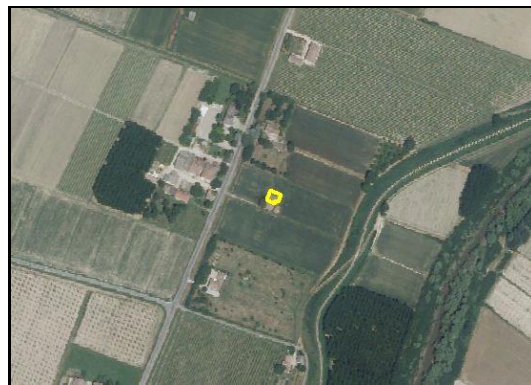
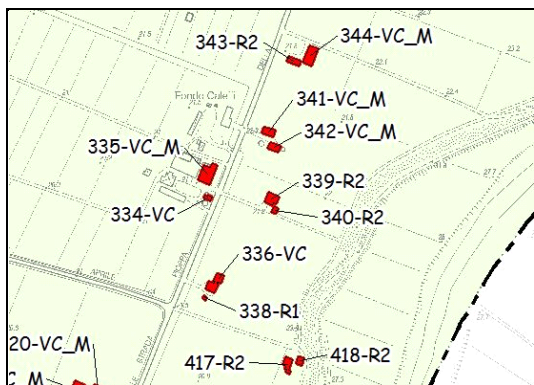
Indirizzo

VIA CHIESA NORD, snc

Foto 2013 (post-sisma 2012)



R1 - Edifici per i quali viene eliminato il vincolo di PRG
(in quanto demoliti/da demolire per Ordinanza comunale di demolizione / demoliti in conseguenza del sisma 2012 /
con Perizia Tecnica ai sensi della LR 16/2012 e s.m. / non più esistenti prima del sisma 2012)



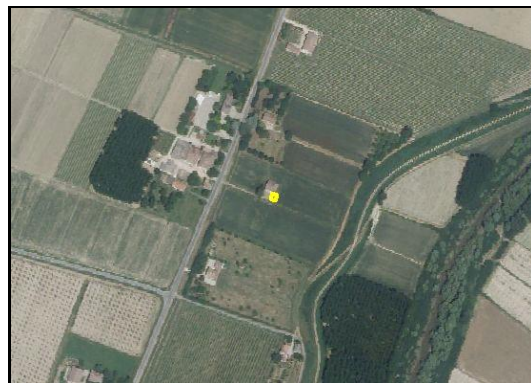
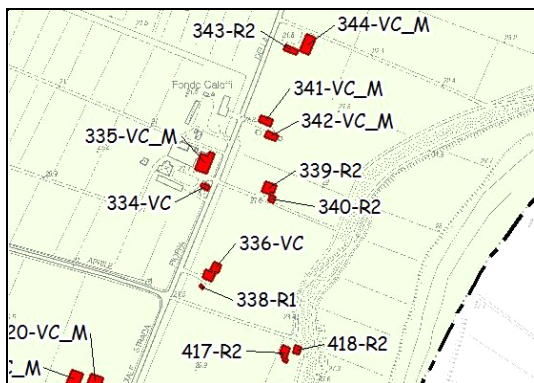
Indirizzo

VIA CHIESA NORD, 70

Foto 2013 (post-sisma 2012)



R2 - Edifici per i quali viene eliminato il vincolo di PRG
(in quanto gravemente danneggiati dal sisma 2012 o con condizioni di vulnerabilità e danno su edifici di minor pregio
o per errata classificazione)



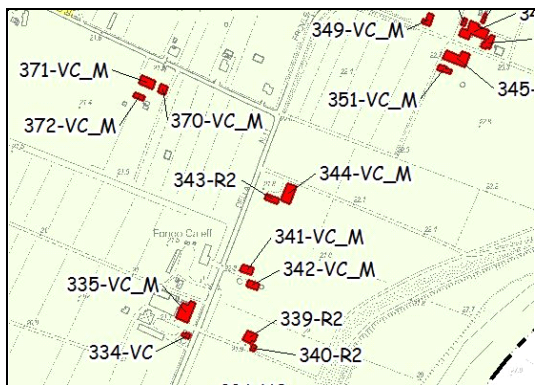
Indirizzo

VIA CHIESA NORD, snc

Foto 2013 (post-sisma 2012)



R2 - Edifici per i quali viene eliminato il vincolo di PRG
(in quanto gravemente danneggiati dal sisma 2012 o con condizioni di vulnerabilità e danno su edifici di minor pregio
o per errata classificazione)



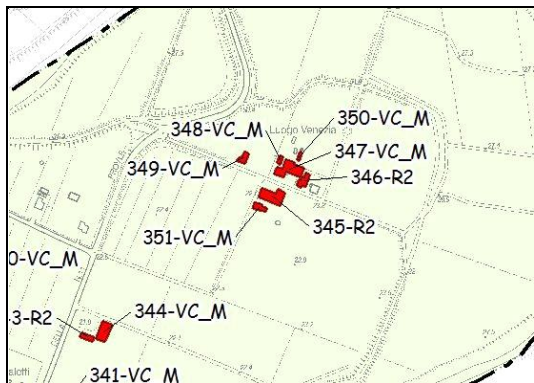
Indirizzo

VIA CHIESA NORD, 74

Foto 2013 (post-sisma 2012)



R2 - Edifici per i quali viene eliminato il vincolo di PRG
(in quanto gravemente danneggiati dal sisma 2012 o con condizioni di vulnerabilità e danno su edifici di minor pregio
o per errata classificazione)

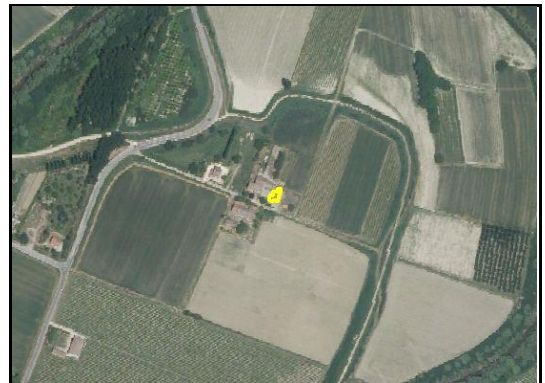
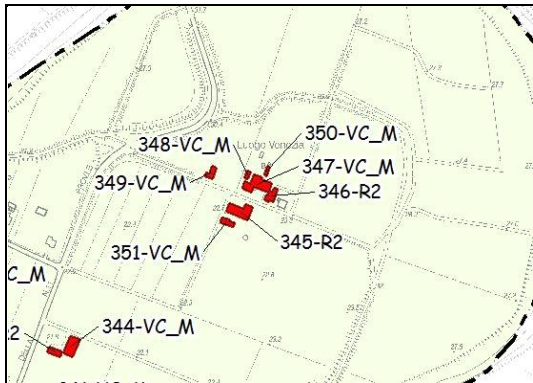


Indirizzo VIA CHIESA NORD, 80, 82

Foto 2013 (post-sisma 2012)



R2 - Edifici per i quali viene eliminato il vincolo di PRG
(in quanto gravemente danneggiati dal sisma 2012 o con condizioni di vulnerabilità e danno su edifici di minor pregio
o per errata classificazione)

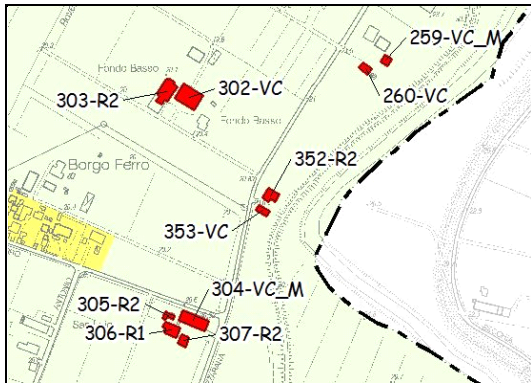


Indirizzo VIA CHIESA NORD, 84

Foto 2013 (post-sisma 2012)



R2 - Edifici per i quali viene eliminato il vincolo di PRG
(in quanto gravemente danneggiati dal sisma 2012 o con condizioni di vulnerabilità e danno su edifici di minor pregio
o per errata classificazione)



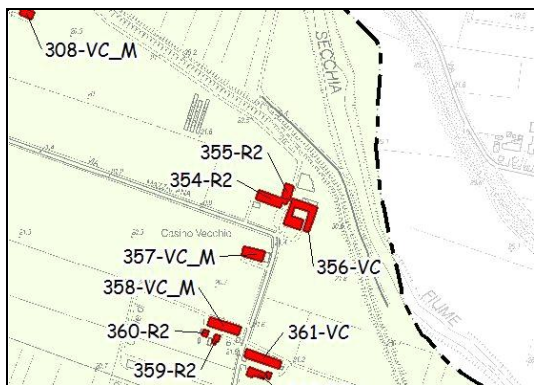
Indirizzo

VIA MAZZARANA, 96

Foto 2013 (post-sisma 2012)



R2 - Edifici per i quali viene eliminato il vincolo di PRG
(in quanto gravemente danneggiati dal sisma 2012 o con condizioni di vulnerabilità e danno su edifici di minor pregio
o per errata classificazione)



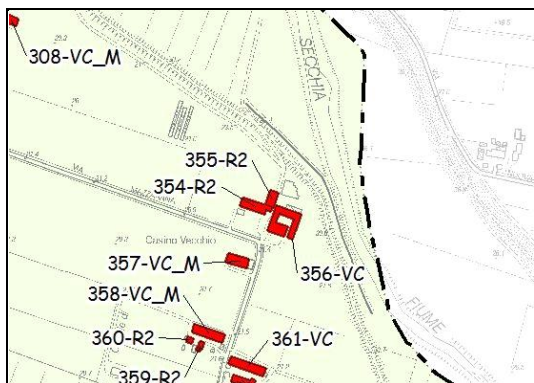
Indirizzo

VIA MAZZARANA, 88, 90

Foto 2013 (post-sisma 2012)



R2 - Edifici per i quali viene eliminato il vincolo di PRG
(in quanto gravemente danneggiati dal sisma 2012 o con condizioni di vulnerabilità e danno su edifici di minor pregio
o per errata classificazione)



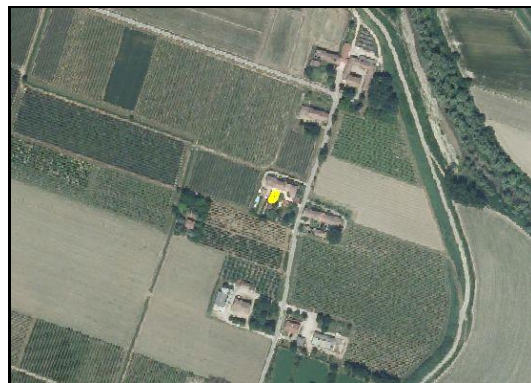
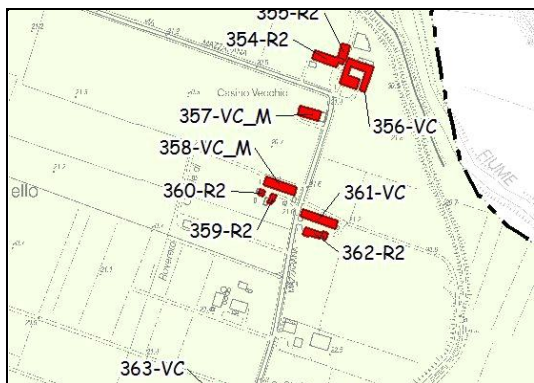
Indirizzo

VIA MAZZARANA, snc

Foto 2013 (post-sisma 2012)



R2 - Edifici per i quali viene eliminato il vincolo di PRG
(in quanto gravemente danneggiati dal sisma 2012 o con condizioni di vulnerabilità e danno su edifici di minor pregio
o per errata classificazione)



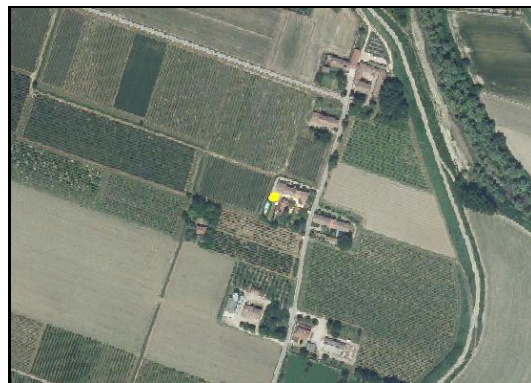
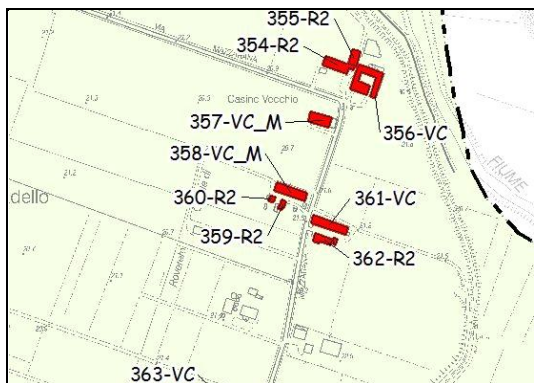
Indirizzo

VIA MAZZARANA, 33

Foto 2013 (post-sisma 2012)



R2 - Edifici per i quali viene eliminato il vincolo di PRG
(in quanto gravemente danneggiati dal sisma 2012 o con condizioni di vulnerabilità e danno su edifici di minor pregio
o per errata classificazione)



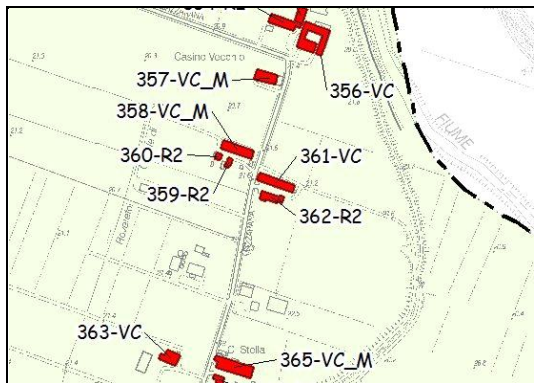
Indirizzo

VIA MAZZARANA, snc

Foto 2013 (post-sisma 2012)



R2 - Edifici per i quali viene eliminato il vincolo di PRG
(in quanto gravemente danneggiati dal sisma 2012 o con condizioni di vulnerabilità e danno su edifici di minor pregio
o per errata classificazione)



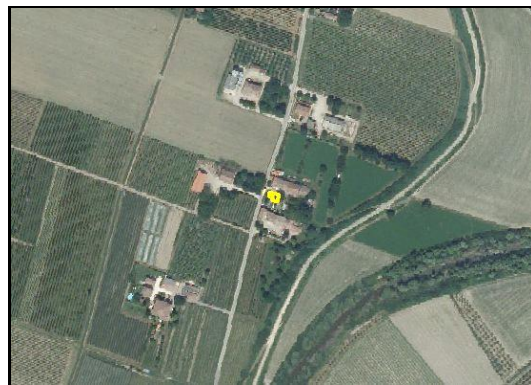
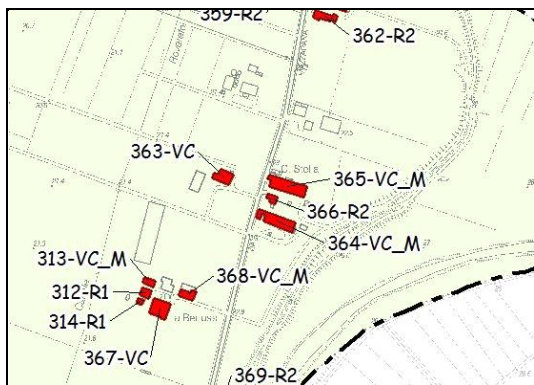
Indirizzo

VIA MAZZARANA, snc

Foto 2013 (post-sisma 2012)



R2 - Edifici per i quali viene eliminato il vincolo di PRG
(in quanto gravemente danneggiati dal sisma 2012 o con condizioni di vulnerabilità e danno su edifici di minor pregio
o per errata classificazione)



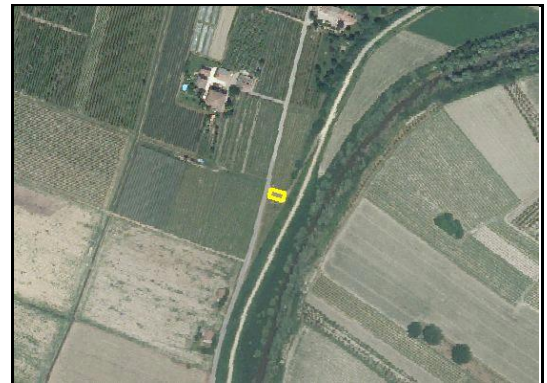
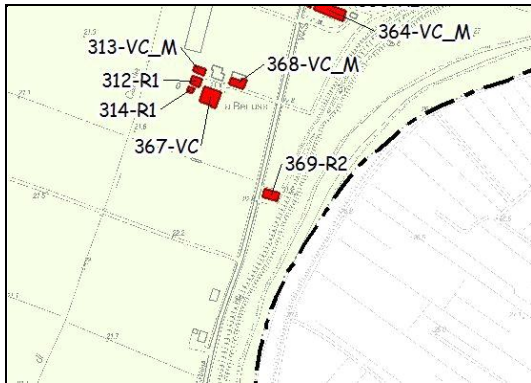
Indirizzo

VIA MAZZARANA, snc

Foto 2013 (post-sisma 2012)



R2 - Edifici per i quali viene eliminato il vincolo di PRG
(in quanto gravemente danneggiati dal sisma 2012 o con condizioni di vulnerabilità e danno su edifici di minor pregio
o per errata classificazione)



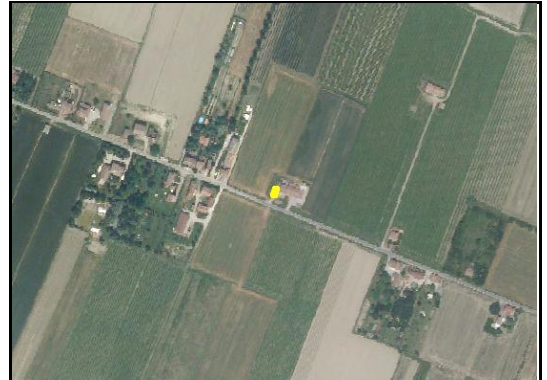
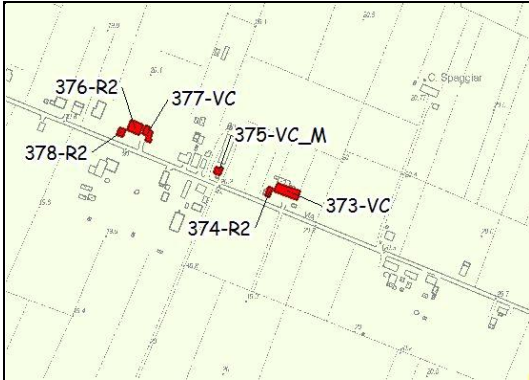
Indirizzo

VIA MAZZARANA, 50

Foto 2013 (post-sisma 2012)



R2 - Edifici per i quali viene eliminato il vincolo di PRG
(in quanto gravemente danneggiati dal sisma 2012 o con condizioni di vulnerabilità e danno su edifici di minor pregio
o per errata classificazione)



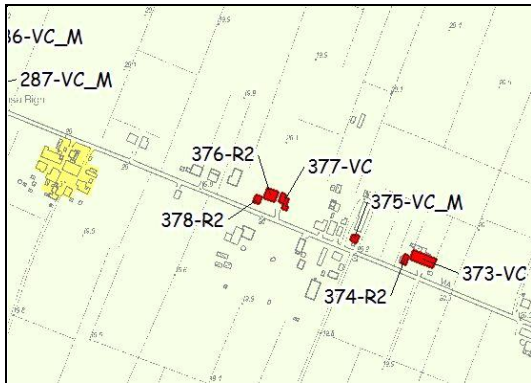
Indirizzo

VIA BARBERI, snc

Foto 2013 (post-sisma 2012)



R2 - Edifici per i quali viene eliminato il vincolo di PRG
(in quanto gravemente danneggiati dal sisma 2012 o con condizioni di vulnerabilità e danno su edifici di minor pregio
o per errata classificazione)



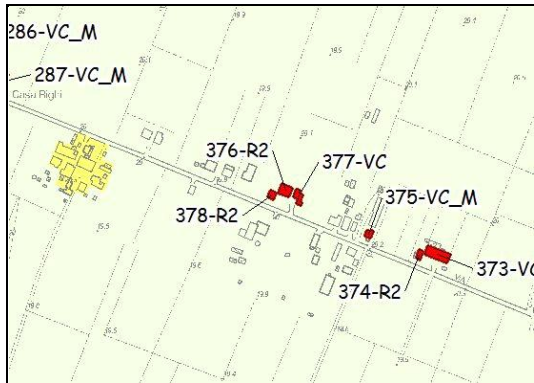
Indirizzo

VIA BARBERI, 38

Foto 2013 (post-sisma 2012)



R2 - Edifici per i quali viene eliminato il vincolo di PRG
(in quanto gravemente danneggiati dal sisma 2012 o con condizioni di vulnerabilità e danno su edifici di minor pregio
o per errata classificazione)



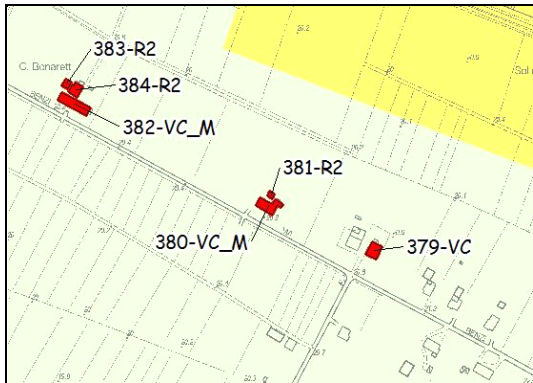
Indirizzo

VIA BARBERI, snc

Foto 2013 (post-sisma 2012)



R2 - Edifici per i quali viene eliminato il vincolo di PRG
(in quanto gravemente danneggiati dal sisma 2012 o con condizioni di vulnerabilità e danno su edifici di minor pregio
o per errata classificazione)



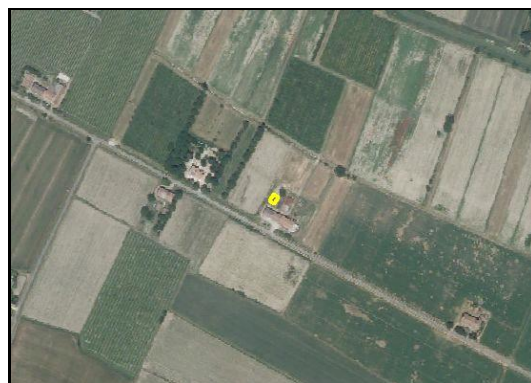
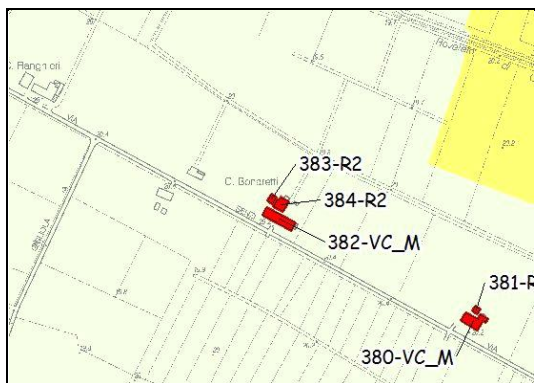
Indirizzo

VIA BENZI, snc

Foto 2013 (post-sisma 2012)



R2 - Edifici per i quali viene eliminato il vincolo di PRG
(in quanto gravemente danneggiati dal sisma 2012 o con condizioni di vulnerabilità e danno su edifici di minor pregio
o per errata classificazione)



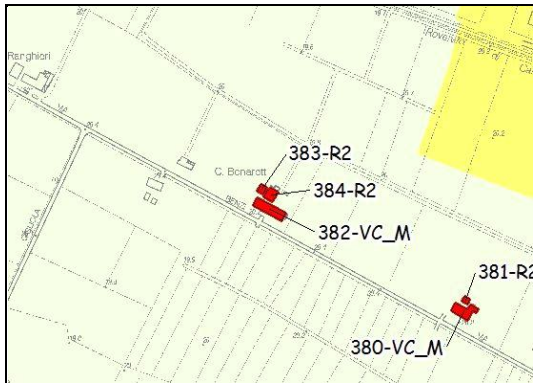
Indirizzo

VIA BENZI, snc

Foto 2013 (post-sisma 2012)



R2 - Edifici per i quali viene eliminato il vincolo di PRG
(in quanto gravemente danneggiati dal sisma 2012 o con condizioni di vulnerabilità e danno su edifici di minor pregio
o per errata classificazione)



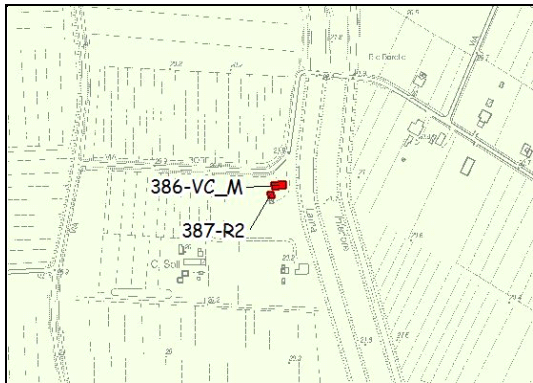
Indirizzo

VIA BENZI, snc

Foto 2013 (post-sisma 2012)



R2 - Edifici per i quali viene eliminato il vincolo di PRG
(in quanto gravemente danneggiati dal sisma 2012 o con condizioni di vulnerabilità e danno su edifici di minor pregio
o per errata classificazione)

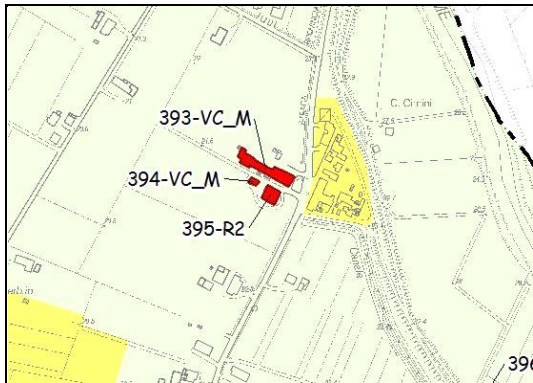


Indirizzo VIA BORELLE, snc

Foto 2013 (post-sisma 2012)



R2 - Edifici per i quali viene eliminato il vincolo di PRG
(in quanto gravemente danneggiati dal sisma 2012 o con condizioni di vulnerabilità e danno su edifici di minor pregio
o per errata classificazione)



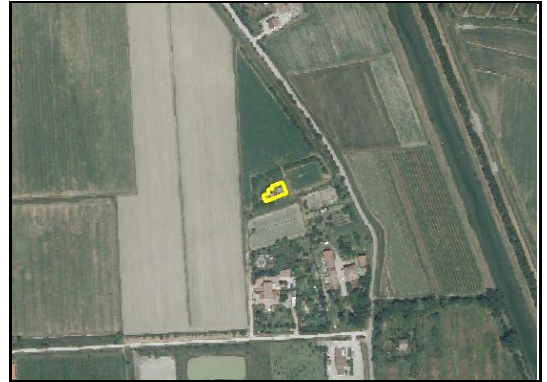
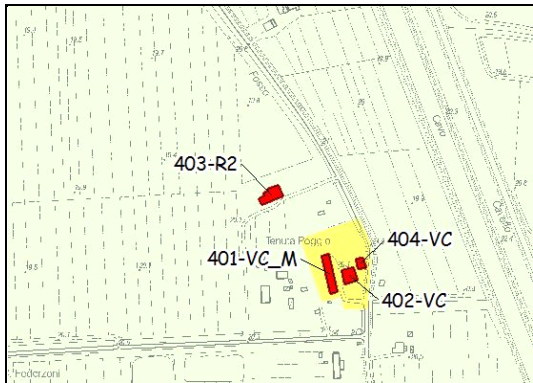
Indirizzo

VIA CHIESA SUD, snc

Foto 2013 (post-sisma 2012)



R2 - Edifici per i quali viene eliminato il vincolo di PRG
(in quanto gravemente danneggiati dal sisma 2012 o con condizioni di vulnerabilità e danno su edifici di minor pregio
o per errata classificazione)



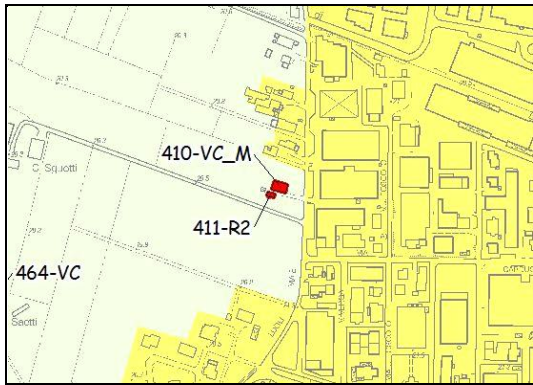
Indirizzo

VIA FAIANI GIUSEPPE, snc

Foto 2013 (post-sisma 2012)



R2 - Edifici per i quali viene eliminato il vincolo di PRG
(in quanto gravemente danneggiati dal sisma 2012 o con condizioni di vulnerabilità e danno su edifici di minor pregio
o per errata classificazione)



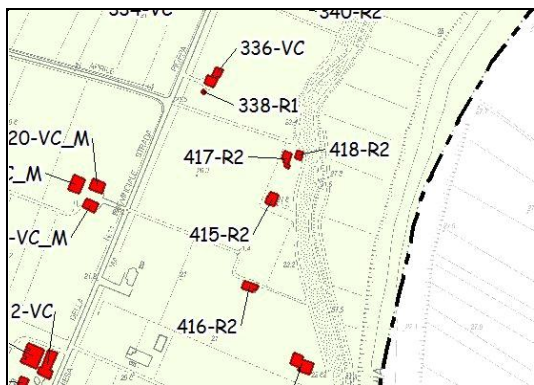
Indirizzo

VIA LUGLI EURO, snc

Foto 2013 (post-sisma 2012)



R2 - Edifici per i quali viene eliminato il vincolo di PRG
(in quanto gravemente danneggiati dal sisma 2012 o con condizioni di vulnerabilità e danno su edifici di minor pregio
o per errata classificazione)



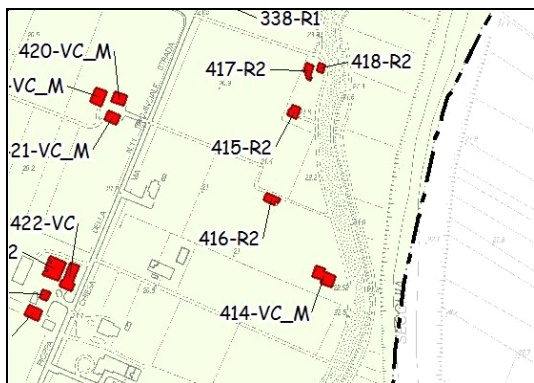
Indirizzo

VIA CHIESA NORD, snc

Foto 2013 (post-sisma 2012)



R2 - Edifici per i quali viene eliminato il vincolo di PRG
(in quanto gravemente danneggiati dal sisma 2012 o con condizioni di vulnerabilità e danno su edifici di minor pregio
o per errata classificazione)



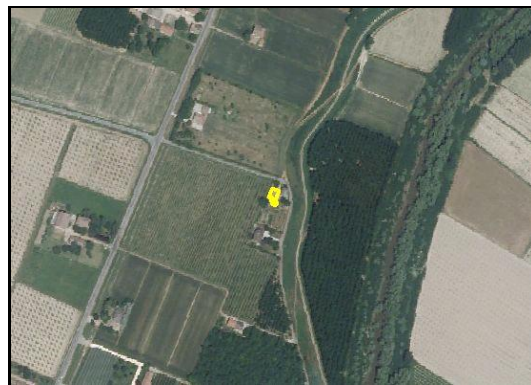
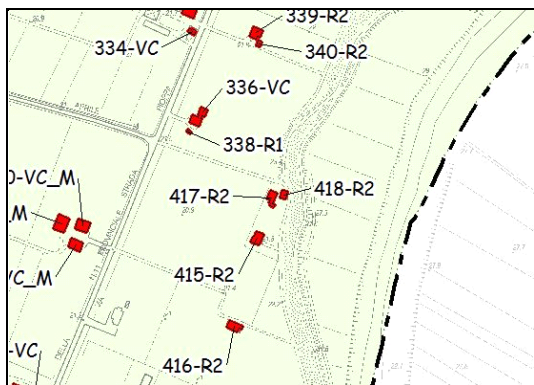
Indirizzo

VIA CHIESA NORD, snc

Foto 2013 (post-sisma 2012)



R2 - Edifici per i quali viene eliminato il vincolo di PRG
(in quanto gravemente danneggiati dal sisma 2012 o con condizioni di vulnerabilità e danno su edifici di minor pregio
o per errata classificazione)



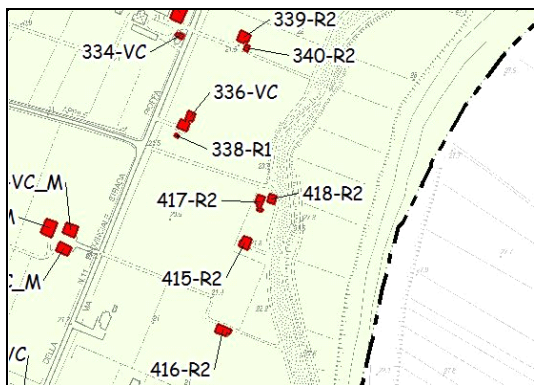
Indirizzo

VIA CHIESA NORD, snc

Foto 2013 (post-sisma 2012)



R2 - Edifici per i quali viene eliminato il vincolo di PRG
(in quanto gravemente danneggiati dal sisma 2012 o con condizioni di vulnerabilità e danno su edifici di minor pregio
o per errata classificazione)



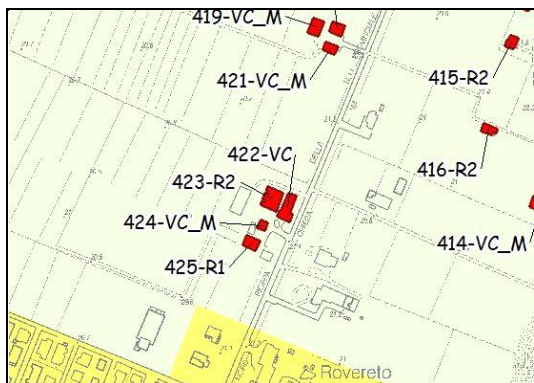
Indirizzo

VIA CHIESA NORD, snc

Foto 2013 (post-sisma 2012)



R2 - Edifici per i quali viene eliminato il vincolo di PRG
(in quanto gravemente danneggiati dal sisma 2012 o con condizioni di vulnerabilità e danno su edifici di minor pregio
o per errata classificazione)



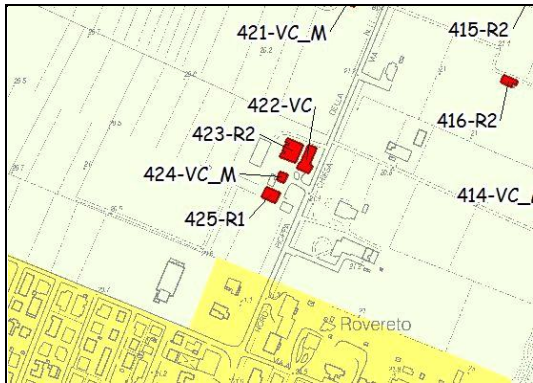
Indirizzo

VIA CHIESA NORD, snc

Foto 2013 (post-sisma 2012)



R2 - Edifici per i quali viene eliminato il vincolo di PRG
(in quanto gravemente danneggiati dal sisma 2012 o con condizioni di vulnerabilità e danno su edifici di minor pregio
o per errata classificazione)



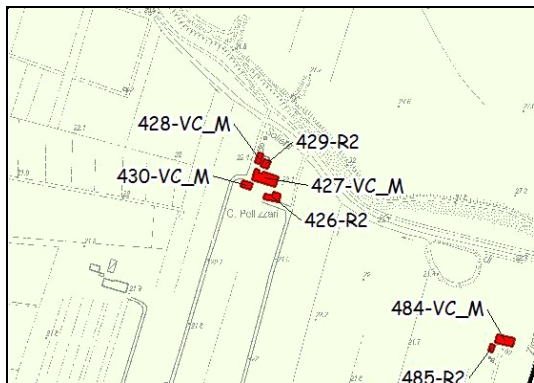
Indirizzo

VIA CHIESA NORD, snc

Foto 2013 (post-sisma 2012)



R1 - Edifici per i quali viene eliminato il vincolo di PRG
(in quanto demoliti/da demolire per Ordinanza comunale di demolizione / demoliti in conseguenza del sisma 2012 /
con Perizia Tecnica ai sensi della LR 16/2012 e s.m. / non più esistenti prima del sisma 2012)



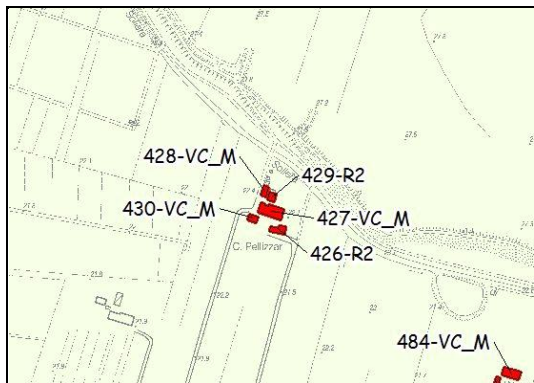
Indirizzo

VIA PROVINCIALE MOTTA, 16

Foto 2013 (post-sisma 2012)



R2 - Edifici per i quali viene eliminato il vincolo di PRG
(in quanto gravemente danneggiati dal sisma 2012 o con condizioni di vulnerabilità e danno su edifici di minor pregio
o per errata classificazione)



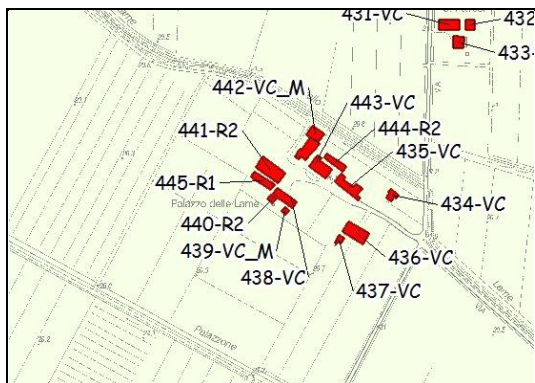
Indirizzo

VIA PROVINCIALE MOTTA, snc

Foto 2013 (post-sisma 2012)



R2 - Edifici per i quali viene eliminato il vincolo di PRG
(in quanto gravemente danneggiati dal sisma 2012 o con condizioni di vulnerabilità e danno su edifici di minor pregio
o per errata classificazione)



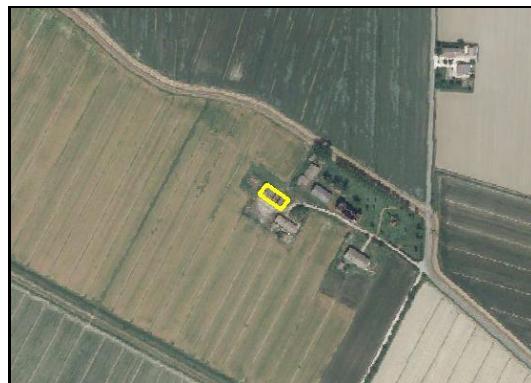
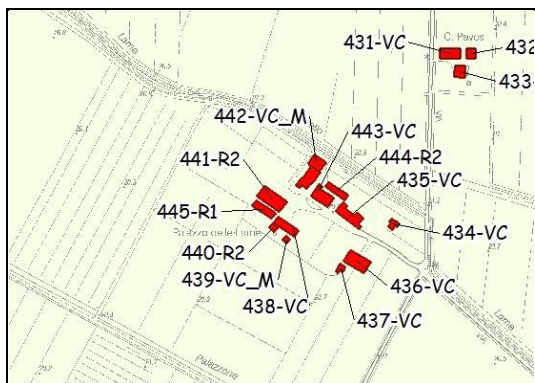
Indirizzo

VIA LAME, snc

Foto 2013 (post-sisma 2012)



R2 - Edifici per i quali viene eliminato il vincolo di PRG
(in quanto gravemente danneggiati dal sisma 2012 o con condizioni di vulnerabilità e danno su edifici di minor pregio
o per errata classificazione)



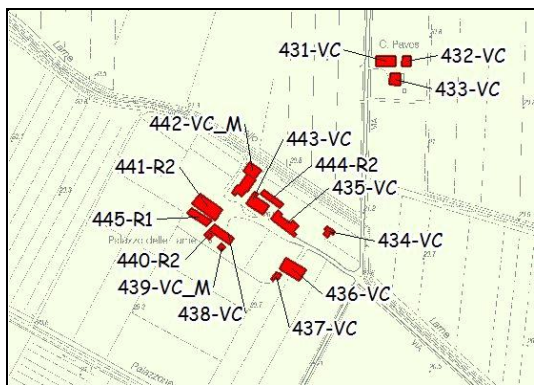
Indirizzo

VIA LAME, snc

Foto 2013 (post-sisma 2012)



R2 - Edifici per i quali viene eliminato il vincolo di PRG
(in quanto gravemente danneggiati dal sisma 2012 o con condizioni di vulnerabilità e danno su edifici di minor pregio
o per errata classificazione)



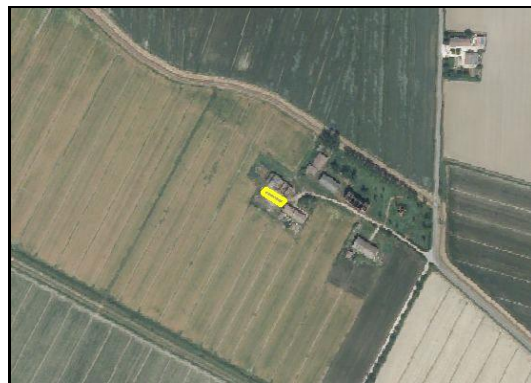
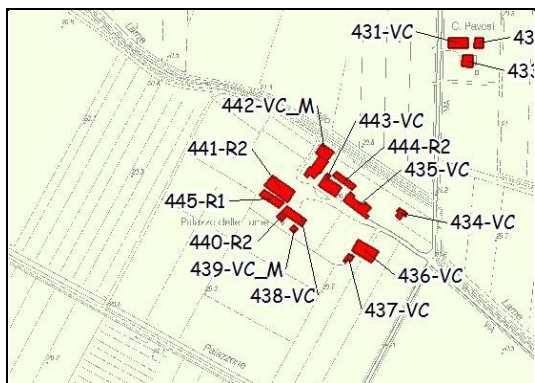
Indirizzo

VIA LAME, snc

Foto 2013 (post-sisma 2012)



R2 - Edifici per i quali viene eliminato il vincolo di PRG
(in quanto gravemente danneggiati dal sisma 2012 o con condizioni di vulnerabilità e danno su edifici di minor pregio
o per errata classificazione)



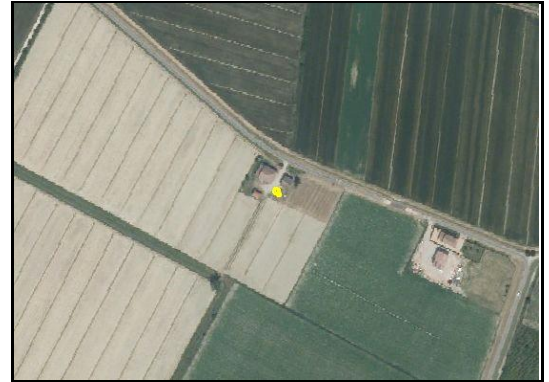
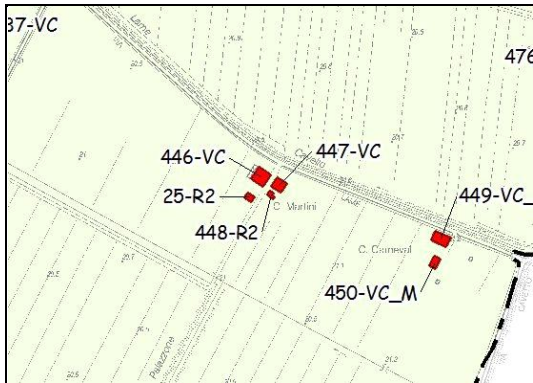
Indirizzo

VIA LAME, snc

Foto 2013 (post-sisma 2012)



R1 - Edifici per i quali viene eliminato il vincolo di PRG
(in quanto demoliti/da demolire per Ordinanza comunale di demolizione / demoliti in conseguenza del sisma 2012 /
con Perizia Tecnica ai sensi della LR 16/2012 e s.m. / non più esistenti prima del sisma 2012)



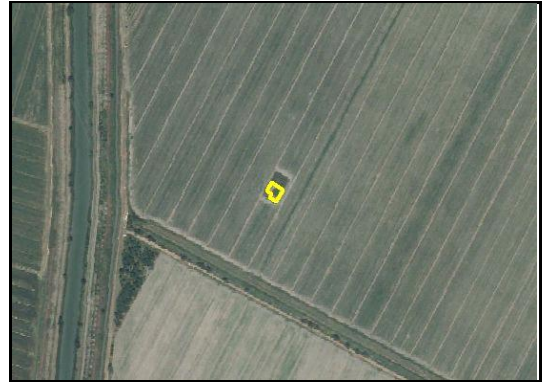
Indirizzo

VIA LAME, snc

Foto 2013 (post-sisma 2012)



R2 - Edifici per i quali viene eliminato il vincolo di PRG
(in quanto gravemente danneggiati dal sisma 2012 o con condizioni di vulnerabilità e danno su edifici di minor pregio
o per errata classificazione)



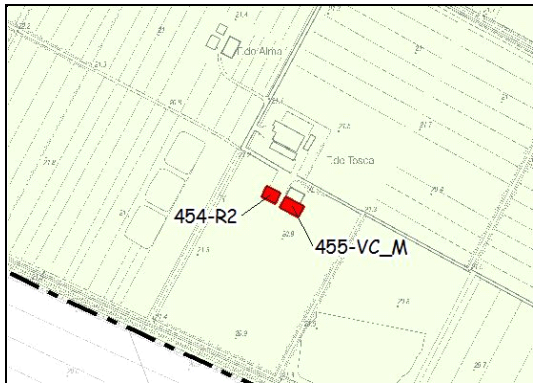
Indirizzo

VIA LAME, snc

Foto 2013 (post-sisma 2012)



R1 - Edifici per i quali viene eliminato il vincolo di PRG
(in quanto demoliti/da demolire per Ordinanza comunale di demolizione / demoliti in conseguenza del sisma 2012 /
con Perizia Tecnica ai sensi della LR 16/2012 e s.m. / non più esistenti prima del sisma 2012)



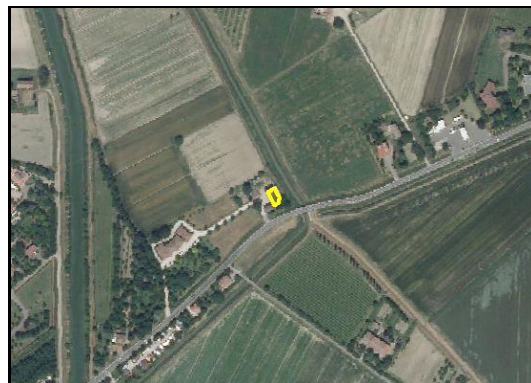
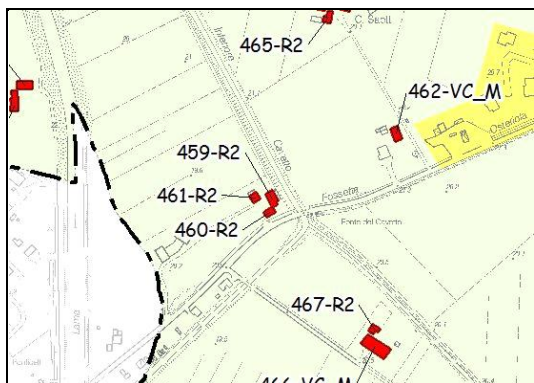
Indirizzo

VIA LAME, 24

Foto 2013 (post-sisma 2012)



R2 - Edifici per i quali viene eliminato il vincolo di PRG
(in quanto gravemente danneggiati dal sisma 2012 o con condizioni di vulnerabilità e danno su edifici di minor pregio
o per errata classificazione)



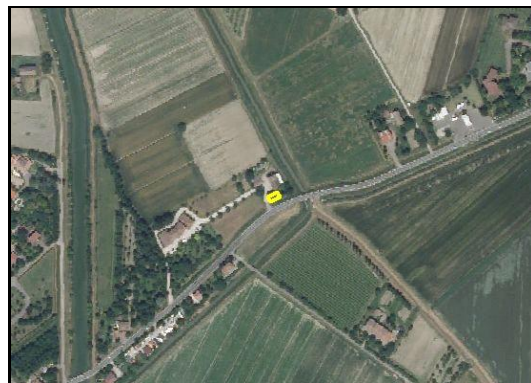
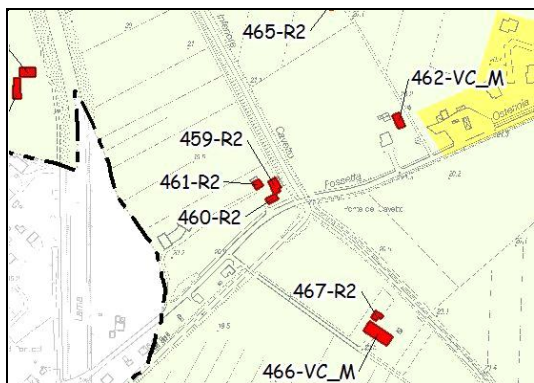
Indirizzo

VIA PROVINCIALE MOTTA, 60

Foto 2013 (post-sisma 2012)



R2 - Edifici per i quali viene eliminato il vincolo di PRG
(in quanto gravemente danneggiati dal sisma 2012 o con condizioni di vulnerabilità e danno su edifici di minor pregio
o per errata classificazione)



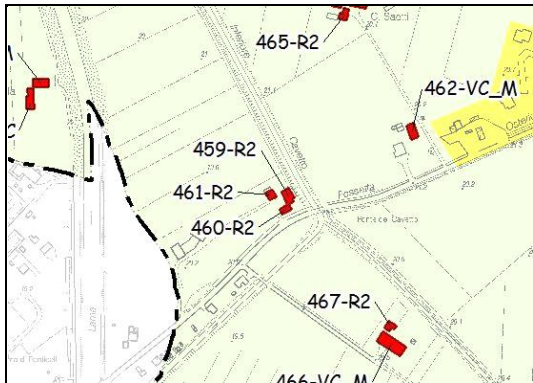
Indirizzo

VIA PROVINCIALE MOTTA, snc

Foto 2013 (post-sisma 2012)



R2 - Edifici per i quali viene eliminato il vincolo di PRG
(in quanto gravemente danneggiati dal sisma 2012 o con condizioni di vulnerabilità e danno su edifici di minor pregio
o per errata classificazione)



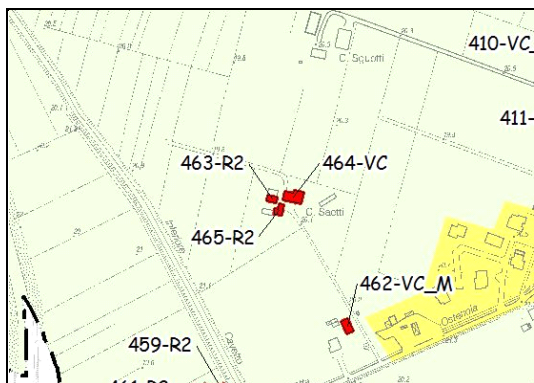
Indirizzo

VIA PROVINCIALE MOTTA, snc

Foto 2013 (post-sisma 2012)



R2 - Edifici per i quali viene eliminato il vincolo di PRG
(in quanto gravemente danneggiati dal sisma 2012 o con condizioni di vulnerabilità e danno su edifici di minor pregio
o per errata classificazione)



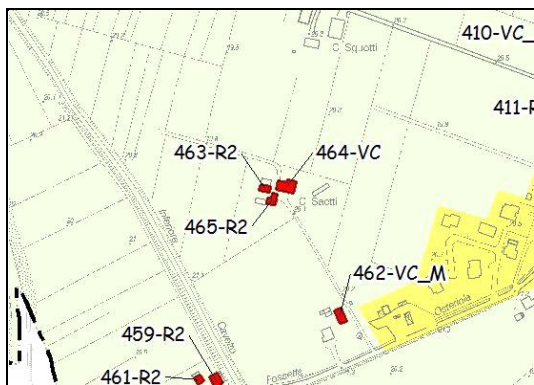
Indirizzo

VIA PROVINCIALE MOTTA, snc

Foto 2013 (post-sisma 2012)



R2 - Edifici per i quali viene eliminato il vincolo di PRG
(in quanto gravemente danneggiati dal sisma 2012 o con condizioni di vulnerabilità e danno su edifici di minor pregio
o per errata classificazione)



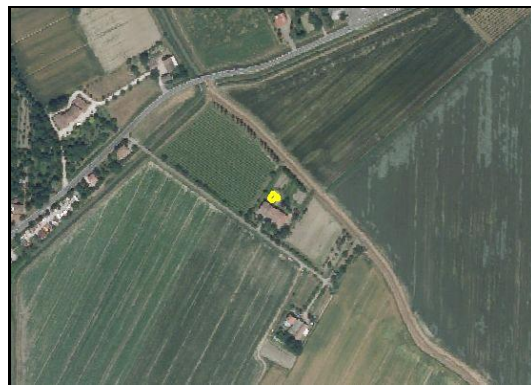
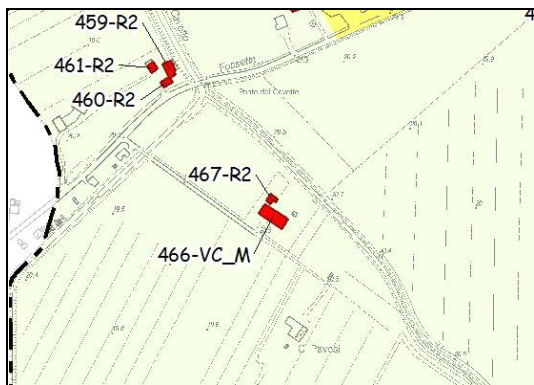
Indirizzo

VIA PROVINCIALE MOTTA, snc

Foto 2013 (post-sisma 2012)



R2 - Edifici per i quali viene eliminato il vincolo di PRG
(in quanto gravemente danneggiati dal sisma 2012 o con condizioni di vulnerabilità e danno su edifici di minor pregio
o per errata classificazione)



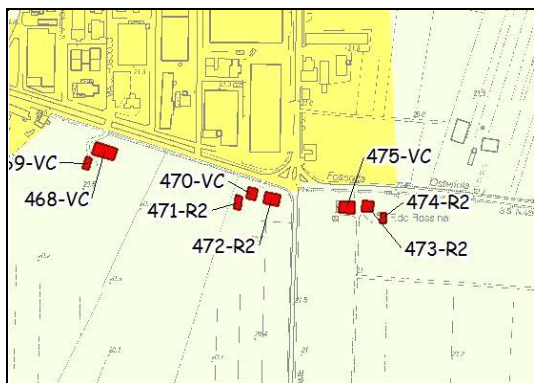
Indirizzo

VIA PROVINCIALE MOTTA, snc

Foto 2013 (post-sisma 2012)



R2 - Edifici per i quali viene eliminato il vincolo di PRG
(in quanto gravemente danneggiati dal sisma 2012 o con condizioni di vulnerabilità e danno su edifici di minor pregio
o per errata classificazione)

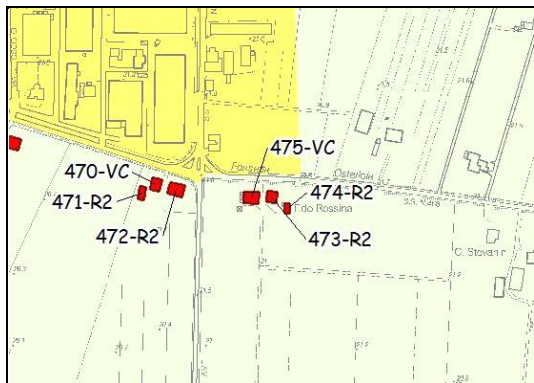


Indirizzo VIA PROVINCIALE MOTTA, snc

Foto 2013 (post-sisma 2012)



R2 - Edifici per i quali viene eliminato il vincolo di PRG
(in quanto gravemente danneggiati dal sisma 2012 o con condizioni di vulnerabilità e danno su edifici di minor pregio
o per errata classificazione)



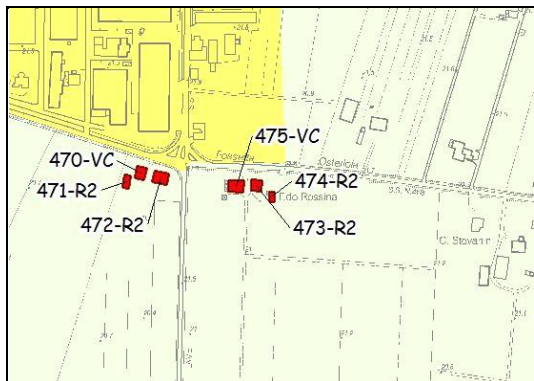
Indirizzo

VIA PROVINCIALE MOTTA, 9

Foto 2013 (post-sisma 2012)



R2 - Edifici per i quali viene eliminato il vincolo di PRG
(in quanto gravemente danneggiati dal sisma 2012 o con condizioni di vulnerabilità e danno su edifici di minor pregio
o per errata classificazione)

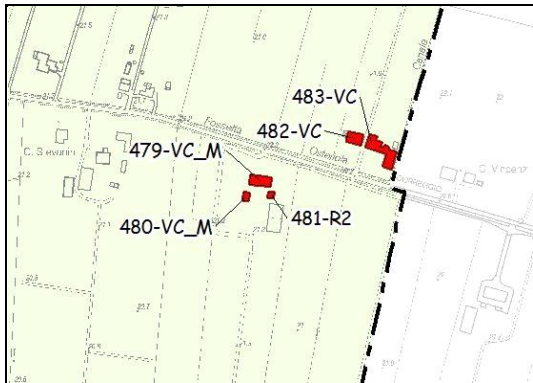


Indirizzo VIA PROVINCIALE MOTTA, snc

Foto 2013 (post-sisma 2012)



R2 - Edifici per i quali viene eliminato il vincolo di PRG
(in quanto gravemente danneggiati dal sisma 2012 o con condizioni di vulnerabilità e danno su edifici di minor pregio
o per errata classificazione)



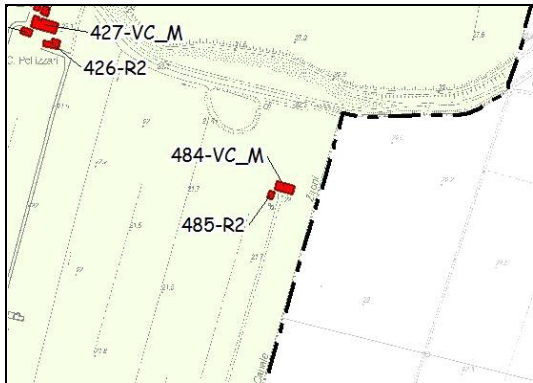
Indirizzo

VIA PROVINCIALE MOTTA, snc

Foto 2013 (post-sisma 2012)



R2 - Edifici per i quali viene eliminato il vincolo di PRG
(in quanto gravemente danneggiati dal sisma 2012 o con condizioni di vulnerabilità e danno su edifici di minor pregio
o per errata classificazione)



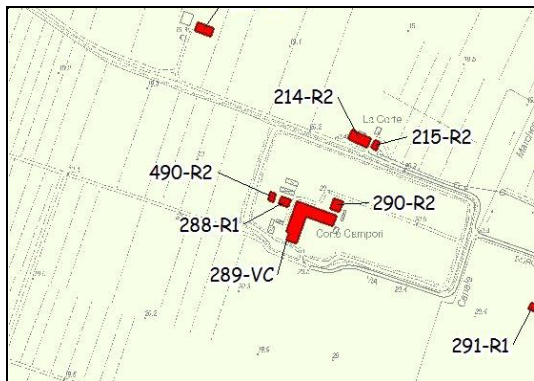
Indirizzo

VIA PROVINCIALE MOTTA, snc

Foto 2013 (post-sisma 2012)



R2 - Edificio per i quali viene eliminato il vincolo di PRG
(in quanto gravemente danneggiati dal sisma 2012 o con condizioni di vulnerabilità e danno su edifici di minor pregio
o per errata classificazione)



Indirizzo

VIA BORGOFERRO, snc

Foto 2013 (post-sisma 2012)



R2 - Edifici per i quali viene eliminato il vincolo di PRG
(in quanto gravemente danneggiati dal sisma 2012 o con condizioni di vulnerabilità e danno su edifici di minor pregio
o per errata classificazione)