



REGIONE EMILIA - ROMAGNA

CARTA TECNICA REGIONALE

ELEMENTO N° 201044
PRATI DI CORTILE

SCALA 1:5000



L'equidistanza tra le curve di livello è di 5 metri (per le curve tratteggiate metri 1) per le curve direzionali metri 25; l'altimetria espressa in metri è riferita al livello medio del mare (mareografo di Genova). Le coordinate grafiche sono riferite all'ellissoide internazionale con orientamento medio europeo (E.D. 1950) le coordinate piano sono nel sistema Gauss - Boaga.

La tolleranza planimetrica dei particolari topografici inseriti con l'aggiornamento, rappresentati con segno di rim. 0.3, è di un millimetro alla scala della carta.

	COORDINATE DEI VERTICI			
	GAUSS - BOAGA		U T M	
	N	E	N	E
ND	4 962 433	1 654 542	4 962 612	651 505
NE	4 962 512	1 654 607	4 962 691	654 890
SE	4 959 734	1 654 904	4 959 914	654 957
SO	4 959 656	1 651 607	4 959 835	651 960

Il reticolo UTM è indicato nella cornice con i segni convenzionali:
fuso ovest = fuso est =

DECLINAZIONE MAGNETICA		SITUAZIONE 50.000 IGM	
N Nord Riciclato	N Nord Geografico	182 GUASTALLA	183 SUZZARA
N Nord Magnetico	Declin. Magnetica	200 REGGIO NELL'EMILIA	201 MODENA
$\delta = -1950'$	$\delta = \text{Convng. Ward}$	300 CASTELNOVE MONTI	301 SASSUOLO
$\gamma = +1952''$	$\gamma = \text{Mod. Del. Lit.}$	302 CASTELNOVE MONTI	303 SASSUOLO
$\mu = 0,99969$		304 CASTELNOVE MONTI	305 SASSUOLO

COPIERTURA DI FOTOGRAFIE AEREE		SITUAZIONE 10.000 E 5.000	
B.R. 78 - 67		15	16
B.R. 85 - 67		03	04
		07	08
		01	05

FOLGIO 50.000 IGM:
201 MODENA

SEZIONE 10.000 CTR:
201040 LIMIDI

ELEMENTO 5.000 CTR:
201044 PRATI DI CORTILE

Coordinamento: Ufficio Cartografico Regione Emilia Romagna
Rilievo del 1978 Esecuzione: Ditta S.C.A.M.E. - Firenze - Roma - Reggio Calabria

Aggiornamento del 1985 (edifici e viabilità) Esecuzione: Ditta C.R.S. Parma

Carta ufficiale della Regione Emilia Romagna (L. n. 10 aprile 1975 n. 24).
Tutti i diritti di riproduzione e di traduzione sono riservati.
La presente carta non può essere usata per il commercio.
Ditta Regione Emilia Romagna - di Este - copyright

CONTROLLATO A SENSA DELLA LEGGE N° 80 DEL 2-3-1980 NELLA COSTITUZIONE ALLA DIFFUSIONE N° 100000-10-1987

LEGENDA

PERIMETRI DI INTERVENTO E LIMITI DI RISPETTO

- Limite del territorio comunale
- Limite delle aree urbane assoggettate al P.I.R.
- Comparti di intervento unitario
- - - Limite di rispetto alle infrastrutture viarie
- - - Limite di rispetto ai corsi d'acqua
- Limite aree di tutela paesaggistica (art. 142, c. 1, lett. c), D.L. gs. 42/2004)
- Limite di rispetto cimiteriale
- Limite di rispetto ai Depuratori
- - - Perimetro Territorio Urbanizzato
- - - Perimetro area per progetti di tutela, recupero e valorizzazione del fiume Secchia (art.52 del P.T.C.P.)

ZONIZZAZIONE DEL TERRITORIO

ZONE OMOGENEE DI TIPO B

- Residenziali
- B1 Zona residenziale consolidata
 - B2 Zona residenziale di completamento
 - B3 Zona residenziale di recupero
 - B4 Zona residenziale di ristrutturazione urbanistica
 - B5 Zona residenziale di ristrutturazione

ZONE OMOGENEE DI TIPO C

- Residenziali
- C1 Zona residenziale con strumento attuativo vigente
 - C2 Zona residenziale di espansione

ZONE OMOGENEE DI TIPO D

- Produttive
- D1 Zona artigianale/industriale di completamento
 - D2a Zona artigianale/industriale di espansione con P.P. approvato in itinere
 - D2b Zona artigianale/industriale di espansione
 - D2c Zona artig./industriale destinata ad insediamenti speciali
 - D3 Zona per attrezzature di interesse generale
 - D4 Zona per attrezzature di interesse specialistiche
 - D6 Zona per attrezzature commerciali/direzionali
 - D7 Zona per coltivazione ricerca idrocarburi

ZONE OMOGENEE DI TIPO E

- Territorio extraurbano
- E1 Zona omogenea di tipo E1 Agricola normale
 - E2.1a Zona omogenea di tipo E2.1a Agricola di tutela dei caratteri, amb. di bacini e corsi d'acqua: fasce di espans. inondabile
 - E2.1b Zona omogenea di tipo E2.1b Agricola di tutela dei caratteri amb. di bacini e corsi d'acqua: zone di tutela ordinaria
 - E2.2 Zona omogenea di tipo E2.2 Agricola di rispetto alle aree urbane
 - E2.3 Zona omogenea di tipo E2.3 Agricola di valore Paesaggistico Ambientale e di interesse storico testimoniale

ZONE OMOGENEE DI TIPO F e G

- Destinate a viabilità e attrezzature pubbliche di interesse generale
- F1 ATTREZZATURE TECNICHE E TECNOLOGICHE
 - G1 ATTREZZATURE PER LO SVAGO E LO SPORT
 - G2 ATTREZZATURE PUBBLICHE DI SERVIZIO

ALTRE ZONE ED ELEMENTI

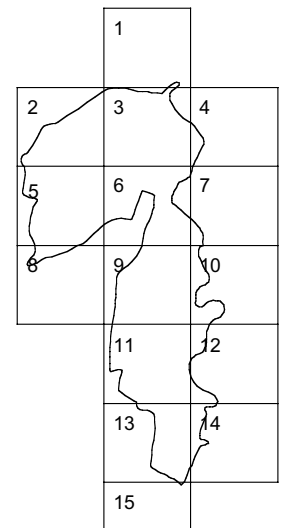
- VIABILITA' PEDONALE/CICLABILE DI ACCESSO ALLE AREE URBANE
- ELEMENTI VEGETAZIONALI DI PREGIO O MERITEVOLI DI TUTELA (Filari, Alberi, Siepi)
- STAZIONE BOTANICA PROTETTA
- AREE DI INTERESSE ARCHEOLOGICO
- FORESTAZIONE URBANA (Sistema Riscivo, Verde Periurbano)
- AREE DI INTERESSE ECOLOGICO - AMBIENTALE
- AREA DOVE PERMANGONO ELEMENTI DELLE COLTURE TRADIZIONALI
- LIMITE ZONA VINCOLATA L. 1089/99
- VIABILITA' STORICA (Art. 24 a del P.T.C.P.)
- VIABILITA' PROVINCIALE/COMUNALE IN PROGETTO
- TRACCIATO CISPADANA IN PROGETTO
- ELETTRODOTTI
- OLEODOTTI
- METANODOTTI
- ZONE D'ALVEO E D'ACQUA
- RETICOLO IDROGRAFICO MINORE (canali interrabili con formazione di aree verdi e corridoi ecologici)
- RETICOLO IDROGRAFICO MINORE (canali non interrabili o intubabili)
- AREE INTERESSATE DA DOSSI
- PISTE CICLABILI
- ZONE DI PROTEZIONE SPECIALE

SIMBOLOGIE

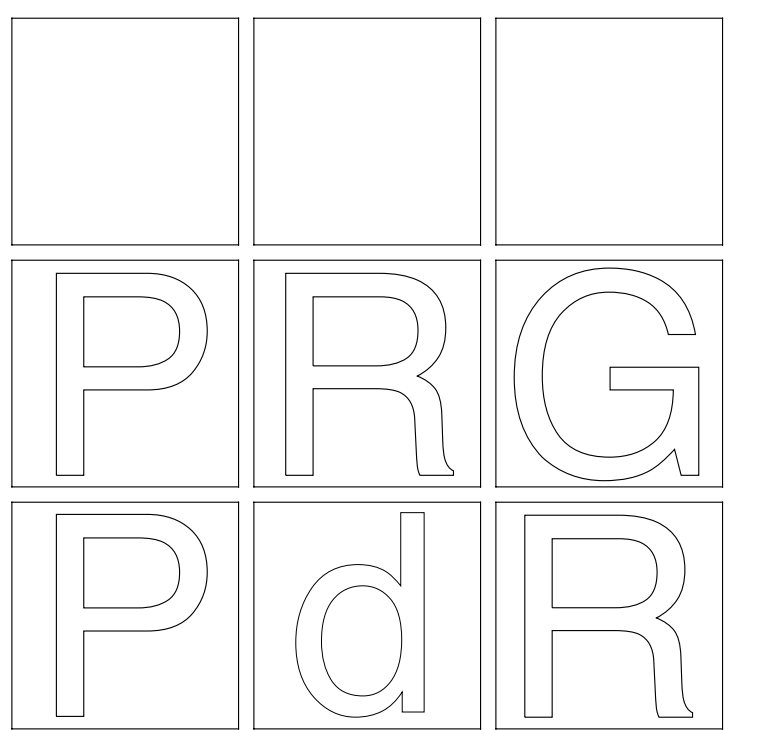
- STAZIONE ECOLOGICA ATTREZZATA
- VERDE PUBBLICO
- ATTREZZATURE PER L'ISTRUZIONE
- ATTREZZATURE COMUNI
- ATTREZZATURE CIMITERIALI
- ATTREZZATURE RELIGIOSE
- ATTREZZATURE TECNOLOGICHE
- PARCHeggi PUBBLICI
- BOCCIODROMO
- ELEMENTI MINORI DI INTERESSI STORICO TESTIMONIALE
- PIANO DI ORGANIZZAZIONE URBANA
- AREE DI ESPANSIONE CON STRUMENTO ATTUATIVO IN ATTO
- AREE DI ESPANSIONE DA ASSOGGETTARE A STRUMENTO ATTUATIVO
- AREE DA ASSOGGETTARE A PIANO PER L'EDILIZIA ECONOMICA E POPOLARE
- AREE DA ASSOGGETTARE A PIANO PER INSEDIAMENTI PRODUTTIVI
- DISTRIBUTORI CARBURANTE
- POZZO PETROLIFERO
- DEPURATORE
- MACELLO
- TORRE PIEZOMETRICA
- MICROAREE NOMADI
- PESCA SPORTIVA

REVISIONE GENERALE AL PRG
Adottata con delibera di Consiglio Comunale n. 1 del 28.01.1999
Approvata con delibera di Consiglio Comunale n. 448 del 31.07.2000

TAVOLA MODIFICATA A SEGUITO DI:
VARIANTE SPECIFICA N. 6:
Adoc. D.C.C. n.24 del 26.06.2005 / Approv. D.C.C. n.6 del 08.02.2007



Provincia di Modena
COMUNE DI NOVI DI MODENA



PIANO REGOLATORE GENERALE

VARIANTE AL PRG
IN ADEGUAMENTO AL
PIANO DELLA RICOSTRUZIONE - 1° STRALCIO
ai sensi della L.R. n. 16/2012
e del'Ordinanza commissariale n. 60/2013

Adottata con delibera di Consiglio Comunale n° 21 del 27.02.2014
Approvata con delibera di Consiglio Comunale n° del

ZONIZZAZIONE DEL TERRITORIO
Prati di Cortile

Sindaco
Luigi Turci

Arch. Carlo Ferrari

Ufficio Ricostruzione
303 e Geom. Lorenzo Colucci
Geometri
Geom. Federico Fieschi e Geom. Lorenzo Colucci
Geom. Giulio Gatti
Arch. Stefano Santanchè
Arch. Stefano Santanchè
Documentazione fotografica degli edifici storici a cura di
Marta Antonelli Mariani e Laura Ricci (Servizio Cielo)