

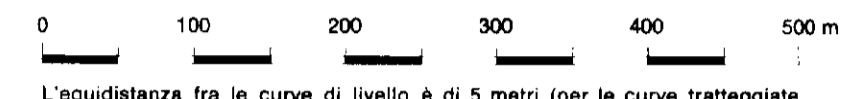


REGIONE EMILIA - ROMAGNA

CARTA TECNICA REGIONALE

ELEMENTO N° 183162  
PONTE MOTTA

SCALA 1:5000

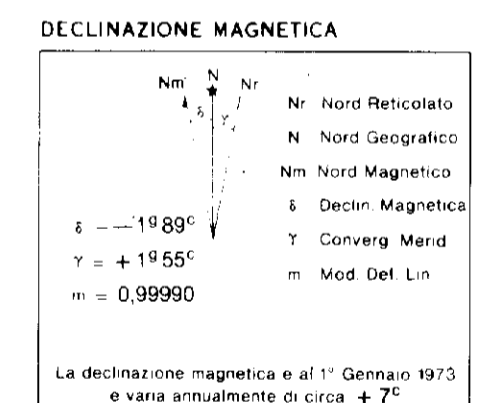


La tolleranza planimetrica dei particolari topografici inseriti con l'aggiornamento, rappresentati con segno di mm. 0,5 e di un millimetro alle scale della carta.

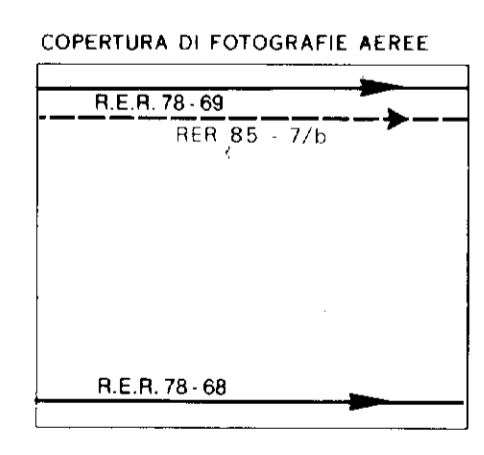
REGIONE EMILIA - ROMAGNA  
CARTA TECNICA REGIONALE  
COPIA PER USO INTERNO  
VIETATA LA RIPRODUZIONE

	GAUSS - BOAGA		U T M	
	N	E	N	E
NO	4 965 289	1 654 770	4 965 468	654 823
NE	4 965 369	1 658 065	4 965 548	658 118
SE	4 962 592	1 658 133	4 962 771	658 186
SO	4 962 512	1 654 837	4 962 691	654 890

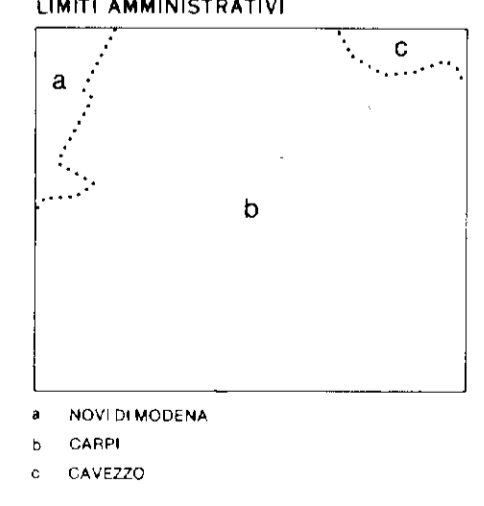
Il reticolo UTM è indicato nelle cornice con i segni convenzionali:  
fuso ovest + fuso est -



SITUAZIONE 50.000 IGM			
184	185	186	187
BOZZOLO	MANTOVA	LEGNAGO	
182	183	184	185
GUASTALLA	SUZZARA	MIRANDOLA	
200	201	202	203
REGGIO NELL'EMILIA	MODENA	S. GIOVANNI NELLE PUGNACCI	



SITUAZIONE 10.000 E 5.000		
11	12	09
15	1	13
03	04	01



FOGLIO 50.000 IGM:  
183 SUZZARA

SEZIONE 10.000 CTR:  
183160 ROVERETO

ELEMENTO 5.000 CTR:  
183162 PONTE MOTTA

Coordinamento: Ufficio Cartografico Regione Emilia Romagna  
Rilievo del 1978 Esecuzione: Ditta S.C.A.M.E. Firenze - Roma - Reggio Calabria

Aggiornamento del 1985 (edifici e viabilità): Esecuzione: Ditta C.R.S. Parma  
Tutti i diritti di riproduzione e di ristampa sono riservati.  
La presente carta non deve essere considerata come un'opera d'arte.  
Grafica: Regione Emilia Romagna - D. dell'Ente Cartografico

CONTRULLI IN SENSO DELLA LEGGE N° 49/82, C. 10/89, NELLA LEGGE DELL'ISOLA ALLA DIFFUSIONE, N° 249 DEL 28/10/1987

LEGENDA

PERIMETRI DI INTERVENTO E LIMITI DI RISPETTO

- Limite del territorio comunale
- Limite delle aree urbane assoggettate al P.I.R.
- Comparti di intervento unitario
- Limite di rispetto alle infrastrutture viarie
- Limite di rispetto ai corsi d'acqua
- Limite aree di tutela paesaggistica (art. 142, c. 1, lett. c), D.L. gs. 42/2004)
- Limite di rispetto Cimiteriale
- Limite di rispetto ai Depuratori
- Perimetro Territorio Urbanizzato
- Perimetro Area per progetti di tutela, recupero e valorizzazione del fiume Secchia (art.32 del P.T.C.P.)

ZONIZZAZIONE DEL TERRITORIO

ZONE OMOGENEE DI TIPO B Residenziali

- ZONA OMOGENEA DI TIPO B.1 Zona residenziale consolidata
- ZONA OMOGENEA DI TIPO B.2 Zona residenziale di completamento
- ZONA OMOGENEA DI TIPO B.3 Zona residenziale di recupero
- ZONA OMOGENEA DI TIPO B.4 Zona residenziale di ristrutturazione urbanistica
- ZONA OMOGENEA DI TIPO B.5 Zona residenziale di ristrutturazione

ZONE OMOGENEE DI TIPO C Residenziali

- ZONA OMOGENEA DI TIPO C.1 Zona residenziale con strumento attuativo vigente
- ZONA OMOGENEA DI TIPO C.2 Zona residenziale di espansione

ZONE OMOGENEE DI TIPO D Produttive

- ZONA OMOGENEA DI TIPO D.1 Zona artigianale/industriale di completamento
- ZONA OMOGENEA DI TIPO D.2A Zona artigianale/industriale di espansione con P.P. approvato in itinere
- ZONA OMOGENEA DI TIPO D.2B Zona artigianale/industriale di espansione
- ZONA OMOGENEA DI TIPO D.2C Zona artig./industriale destinata ad insediamenti speciali
- ZONA OMOGENEA DI TIPO D.3 Zona per attrezzature di interesse generale
- ZONA OMOGENEA DI TIPO D.4 Zona per attrezzature di interesse specialistiche
- ZONA OMOGENEA DI TIPO D.6 Zona per attrezzature commerciali/direzionali
- ZONA OMOGENEA DI TIPO D.7 Zona per coltivazione ricerca idrocarburi

ZONE OMOGENEE DI TIPO E Territorio extraurbano

- ZONA OMOGENEA DI TIPO E1 Agricola normale
- ZONA OMOGENEA DI TIPO E2.1a Agricola di tutela dei caratteri amb. di bacini e corsi d'acqua: fasce di espans. inondabile
- ZONA OMOGENEA DI TIPO E2.1b Agricola di tutela dei caratteri amb. di bacini e corsi d'acqua: zone di tutela ordinaria
- ZONA OMOGENEA DI TIPO E2.2 Agricola di rispetto alle aree urbane
- ZONA OMOGENEA DI TIPO E2.3 Agricola di valore Paesaggistico Ambientale e di interesse storico testimoniale

ZONE OMOGENEE DI TIPO F e G

- Destinate a viabilità e attrezzature pubbliche di interesse generale
- F1 ATTREZZATURE TECNICHE E TECNOLOGICHE
- G1 ATTREZZATURE PER LO SVAGO E LO SPORT
- G2 ATTREZZATURE PUBBLICHE DI SERVIZIO

ALTRE ZONE ED ELEMENTI

- VIABILITA' PEDONALE/CICLABILE DI ACCESSO ALLE AREE URBANE
- ELEMENTI VEGETAZIONALI DI PREGIO O MERITEVOLI DI TUTELA (Fiori, Alberi, Siepi)
- STAZIONE BOTANICA PROTETTA
- AREE DI INTERESSE ARCHEOLOGICO
- FORESTAZIONE URBANA (Sistema Boschivo, Verde Periurbano)
- AREE DI INTERESSE ECOLOGICO - AMBIENTALE
- AREA DOVE PERMANGONO ELEMENTI DELLE COLTURE TRADIZIONALI
- LIMITE ZONA VINCOLATA L. 1089/09
- VIABILITA' STORICA (Art. 24 a del P.T.C.P.)
- VIABILITA' PROVINCIALE / COMUNALE IN PROGETTO
- TRACCIATO CISPADANA IN PROGETTO
- ELETTRODOTTI
- OLEODOTTI
- METANODOTTI
- ZONE D'ALVEO E D'ACQUA
- RETICOLO IDROGRAFICO MINORE (canali interrabili con formazione di aree verdi e corridoi ecologici)
- RETICOLO IDROGRAFICO MINORE (canali non interrabili o ininterabili)
- AREE INTERESSATE DA DOSSI
- PISTE CICLABILI
- ZONE DI PROTEZIONE SPECIALE

SIMBOLOGIE

- STAZIONE ECOLOGICA ATTREZZATA
- VERDE PUBBLICO
- ATTREZZATURE PER L'ISTRUZIONE
- ATTREZZATURE COMUNI
- ATTREZZATURE CIMITERIALI
- ATTREZZATURE RELIGIOSE
- ATTREZZATURE TECNOLOGICHE
- PARCHEGI PUBBLICI
- BOCCIODROMO
- ELEMENTI MINORI DI INTERESSI STORICO TESTIMONIALE
- PIANO DI ORGANIZZAZIONE URBANA
- AREE DI ESPANSIONE CON STRUMENTO ATTUATIVO IN ATTO
- AREE DI ESPANSIONE DA ASSOGGETTARE A STRUMENTO ATTUATIVO
- AREE DA ASSOGGETTARE A PIANO PER L'EDILIZIA ECONOMICA E POPOLARE
- AREE DA ASSOGGETTARE A PIANO PER INSEDIAMENTI PRODUTTIVI
- DISTRIBUTORI CARBURANTE
- POZZO PETROLIFERO
- DEPURATORE
- MACELLO
- TORRE PIEZOMETRICA
- MICROAREE NOMADI
- PESCA SPORTIVA

REVISIONE GENERALE AL PRG  
Adottata con delibera di Consiglio Comunale n° 1 del 28.01.1999  
Approvata con delibera di Consiglio Comunale n. 448 del 31.07.2000

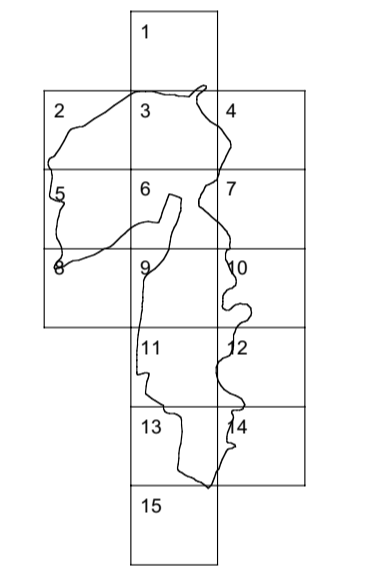
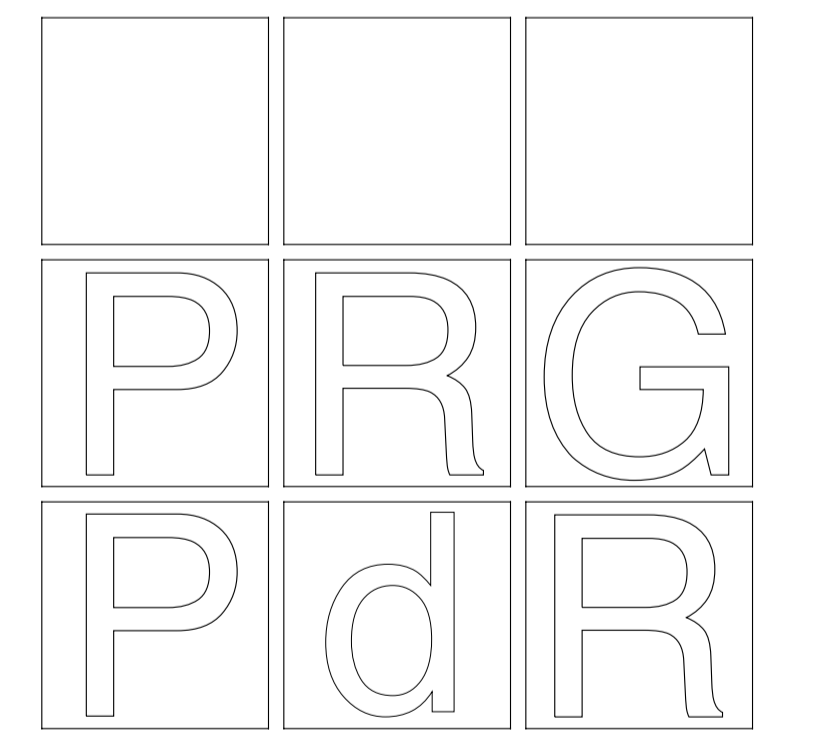


TAVOLA MODIFICATA A SEGUITO DI:

VARIANTE SPECIFICA N. 1:  
Adoz. D.C.C. n.23 del 30.05.2001 / Approv. D.C.C. n.57 del 08.11.2001

VARIANTE SPECIFICA N. 6:  
Adoz. D.C.C. n.24 del 26.06.2006 / Approv. D.C.C. n.6 del 08.02.2007

Provincia di Modena  
COMUNE DI NOVI DI MODENA



PIANO REGOLATORE GENERALE

VARIANTE AL PRG  
IN ADEGUAMENTO AL  
PIANO DELLA RICOSTRUZIONE - 1° STRALCIO  
ai sensi della L.R. n. 16/2012  
\*Nome per la ricostruzione nei territori interessati dal sisma del 20 e 29 Maggio 2012\*  
e dell'Ordinanza commissariale n.60/2013

Adottata con delibera di Consiglio Comunale n° 21 del 27.02.2014  
Approvata con delibera di Consiglio Comunale n° del

ZONIZZAZIONE DEL TERRITORIO  
Ponte Motta

Sindaco  
Luca Turci

Consiglieri  
Aldo Cacciari

Ufficio Ricostruzione  
a cura di  
Arch. Carlo Ferrari

Ufficio Ricostruzione  
Arch. Maria Pivetti - Responsabile Servizio Programmazione e Gestione Territorio  
Geom. Federico Fraddi e Geom. Lorenzo Colacore  
collaboratori:  
Arch. Paolo  
Giulia Galda  
Arch. Stefano Quarantieri  
Documentazione fotografica degli edifici storici a cura di  
Maria Antonella Marconi e Laura Pini (Servizio Cultura)