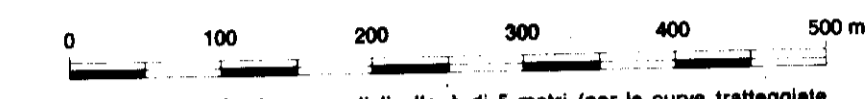


REGIONE EMILIA - ROMAGNA

CARTA TECNICA REGIONALE

ELEMENTO N° 183163
PALAZZO DELLE LAME

SCALA 1:5000

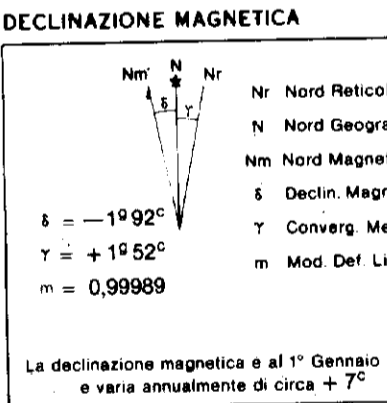


L'altitudine fra le curve di livello è di 5 metri (per le curve tratteggiate metri 1 - per le curve tratteggiate metri 20) l'altitudine espressa in metri è riferita al livello medio del mare (mareografo di Genova). Le coordinate geografiche sono riferite all'ellissoide internazionale con orientamento medio europeo (E.D. 1960) le coordinate piano sono sul sistema Gauss - Boaga.

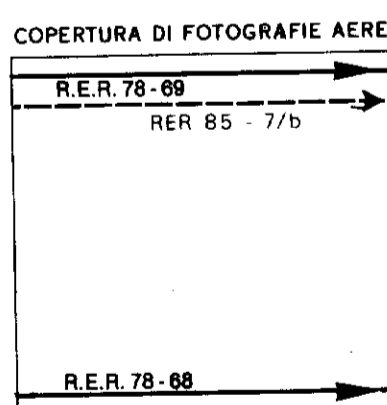
La tolleranza planimetrica dei particolari topografici inseriti con l'aggiornamento, rappresentati con segno di mm. 0,3 è di un millimetro alla scala della carta.

	GAUSS - BOAGA		U.T.M.	
	N	E	N	E
NO	4 965 210	1 651 478	4 965 389	651 529
NE	4 965 289	1 654 770	4 965 468	654 823
SE	4 962 512	1 654 837	4 962 991	654 890
SO	4 962 433	1 651 542	4 962 812	651 595

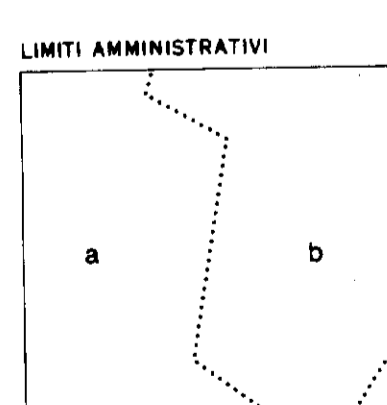
Il reticolo UTM è indicato nella carta con i segni convenzionali: fuso ovest - fuso est -



SITUAZIONE 50.000 IGM		
184	185	186
BOZZOLO	MANTOVA	LEGNAGO
182	183	184
GUASTALLA	SUZZARA	MIRANDOLA
200	201	202
REGGIO NELL'EMILIA	MODENA	S. GIOVANNI N. PERSICETO



SITUAZIONE 10.000 E 5.000		
11	12	09
15	1	13
03	04	01



FOGLIO 50.000 IGM:
183 SUZZARA

SEZIONE 10.000 CTR:
183160 ROVERETO

ELEMENTO 5.000 CTR:
183163 PALAZZO DELLE LAME

Coordinamento: Ufficio Cartografico Regione Emilia Romagna
Rilievo del 1978 - Esecuzione: Ditta S.C.A.M.E. - Firenze - Roma - Reggio Calabria

Aggiornamento del 1985 (edifici e viabilità) - Esecuzione: Ditta C.R.S. Parma

Carta ufficiale della Regione Emilia Romagna (L.R. 10 aprile 1975, n. 24)
Tutti i dati di aggiornamento sono stati verificati e approvati dal Consiglio Regionale dell'Emilia Romagna in data 10/10/1985

CONTROLLATO AI SENSI DELLA LEGGE N° 98 DEL 2-3-90 - NELLA DATA DELL'OGN ALLA DIFFUSIONE N° 288 DEL 19-91

LEGENDA
PERIMETRI DI INTERVENTO E LIMITI DI RISPETTO

- Limite del territorio comunale
- Limite delle aree urbane assoggettate al P.I.R.
- Comparti di intervento unitario
- Limite di rispetto alle infrastrutture viarie
- Limite di rispetto ai corsi d'acqua
- Limite aree di tutela paesaggistica (art. 142, c. 1, lett. c), D.L. gs. 42/2004)
- Limite di rispetto Cimiteriale
- Limite di rispetto ai Depuratori
- Perimetro Territorio Urbanizzato
- Perimetro area per progetti di tutela, recupero e valorizzazione del fiume Secchia (art.32 del P.T.C.P.)

ZONIZZAZIONE DEL TERRITORIO
ZONE OMOGENEE DI TIPO B Residenziali

- B1** ZONA OMOGENEA DI TIPO B.1
Zona residenziale consolidata
- B2** ZONA OMOGENEA DI TIPO B.2
Zona residenziale di completamento
- B3** ZONA OMOGENEA DI TIPO B.3
Zona residenziale di recupero
- B4** ZONA OMOGENEA DI TIPO B.4
Zona residenziale di ristrutturazione urbanistica
- B5** ZONA OMOGENEA DI TIPO B.5
Zona residenziale di ristrutturazione

ZONE OMOGENEE DI TIPO C Residenziali

- C1** ZONA OMOGENEA DI TIPO C.1
Zona residenziale con strumento attuativo vigente
- C2** ZONA OMOGENEA DI TIPO C.2
Zona residenziale di espansione

ZONE OMOGENEE DI TIPO D Produttive

- D1** ZONA OMOGENEA DI TIPO D.1
Zona artigianale/industriale di completamento
- D2a** ZONA OMOGENEA DI TIPO D.2A
Zona artigianale/industriale di espansione con P.P. approvato in itinere
- D2b** ZONA OMOGENEA DI TIPO D.2B
Zona artigianale/industriale di espansione
- D2C** ZONA OMOGENEA DI TIPO D.2C
Zona artig./industriale destinata ad insediamenti speciali
- D3** ZONA OMOGENEA DI TIPO D.3
Zona per attrezzature di interesse generale
- D4** ZONA OMOGENEA DI TIPO D.4
Zona per attrezzature di interesse specialistiche
- D6** ZONA OMOGENEA DI TIPO D.6
Zona per attrezzature commerciali/direzionali
- D7** ZONA OMOGENEA DI TIPO D.7
Zona per coltivazione ricerca idrocarburi

ZONE OMOGENEE DI TIPO E Territorio extraurbano

- E1** ZONA OMOGENEA DI TIPO E1
Agricoltura normale
- E2.1a** ZONA OMOGENEA DI TIPO E2.1a
Agricoltura di tutela dei caratteri amb. di bacini e corsi d'acqua: fasce di espans. inondabile
- E2.1b** ZONA OMOGENEA DI TIPO E2.1b
Agricoltura di tutela dei caratteri amb. di bacini e corsi d'acqua: zone di tutela ordinaria
- E2.2** ZONA OMOGENEA DI TIPO E2.2
Agricoltura di rispetto alle aree urbane
- E2.3** ZONA OMOGENEA DI TIPO E2.3
Agricoltura di valore Paesaggistico Ambientale e di interesse storico testimoniale

ZONE OMOGENEE DI TIPO F e G Destinate a viabilità e attrezzature pubbliche di interesse generale

- F1** ATTREZZATURE TECNICHE E TECNOLOGICHE
- G1** ATTREZZATURE PER LO SVAGO E LO SPORT
- G2** ATTREZZATURE PUBBLICHE DI SERVIZIO

ALTRE ZONE ED ELEMENTI

- VIABILITA' PEDONALE/CICLABILE DI ACCESSO ALLE AREE URBANE
- ELEMENTI VEGETAZIONALI DI PREGIO O MERITEVOLI DI TUTELA (Fiori, Alberi, Siepi)
- STAZIONE BOTANICA PROTETTA
- AREE DI INTERESSE ARCHEOLOGICO
- FORESTAZIONE URBANA (Sistema Boschivo, Verde Periurbano)
- AREE DI INTERESSE ECOLOGICO - AMBIENTALE
- AREA DOVE PERMANGONO ELEMENTI DELLE COLTURE TRADIZIONALI
- LIMITE ZONA VINCOLATA L. 1089/39
- VIABILITA' STORICA (Art. 24 a del P.T.C.P.)
- VIABILITA' PROVINCIALE / COMUNALE IN PROGETTO
- TRACCIATO CISPADANA IN PROGETTO
- ELETTRODOTTI
- OLEODOTTI
- METANODOTTI
- ZONE D'ALVEO E D'ACQUA
- RETICOLO IDROGRAFICO MINORE (canali interrabili con formazione di aree verdi e corridoi ecologici)
- RETICOLO IDROGRAFICO MINORE (canali non interrabili o inabitabili)
- AREE INTERESSATE DA DOSSI
- PISTE CICLABILI
- ZONE DI PROTEZIONE SPECIALE

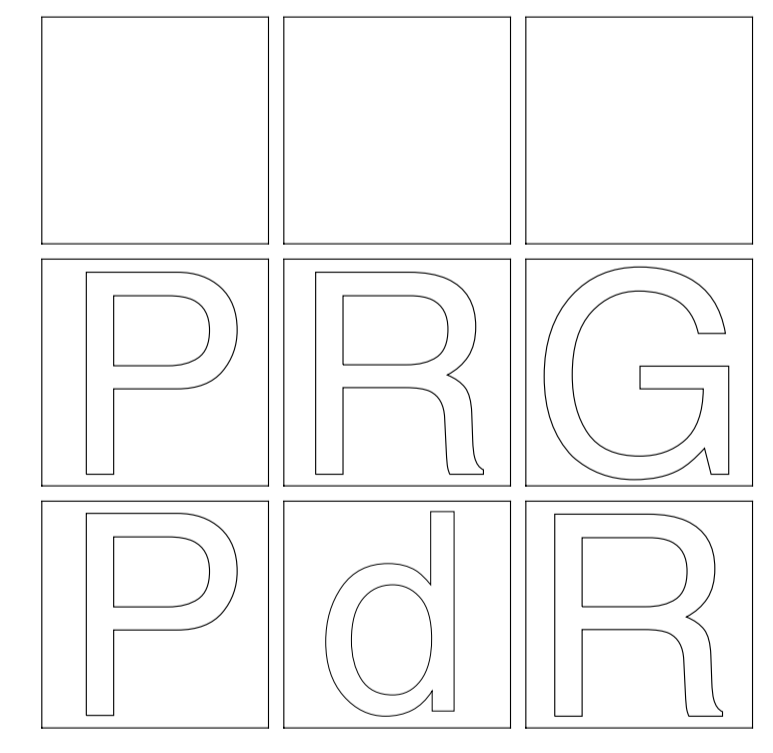
- SIMBOLOGIE**
- STAZIONE ECOLOGICA ATTREZZATA
 - VERDE PUBBLICO
 - ATTREZZATURE PER L'ISTRUZIONE
 - ATTREZZATURE COMUNI
 - ATTREZZATURE CIMITERIALI
 - ATTREZZATURE RELIGIOSE
 - ATTREZZATURE TECNOLOGICHE
 - PARCHEGGI PUBBLICI
 - BOCCIODROMO
 - ELEMENTI MINORI DI INTERESSI STORICO TESTIMONIALE
 - PIANO DI ORGANIZZAZIONE URBANA
 - AREE DI ESPANSIONE CON STRUMENTO ATTUATIVO IN ATTO
 - AREE DI ESPANSIONE DA ASSOGGETTARE A STRUMENTO ATTUATIVO
 - AREE DA ASSOGGETTARE A PIANO PER L'EDILIZIA ECONOMICA E POPOLARE
 - AREE DA ASSOGGETTARE A PIANO PER INSEDIAMENTI PRODUTTIVI
 - DISTRIBUITORI CARBURANTE
 - POZZO PETROLIFERO
 - DEPURATORE
 - MACELLO
 - TORRE PIEZOMETRICA
 - MICROAREE NOMADI
 - PESCA SPORTIVA

REVISIONE GENERALE AL PRG
Adottata con delibera di Consiglio Comunale n. 1 del 28.01.1999
Approvata con delibera di Consiglio Comunale n. 448 del 31.07.2000

Tavola modificata con le seguenti Varianti Specifiche

- VARIANTE SPECIFICA N. 1 : Adoz. D.C.C. n.23 del 30.05.2001 / Approv. D.C.C. n.57 del 08.11.2001
- VARIANTE SPECIFICA N. 6 : Adoz. D.C.C. n.24 del 26.06.2006 / Approv. D.C.C. n.6 del 08.02.2007
- VARIANTE SPECIFICA N. 8 : Adoz. D.C.C. n.85 del 09.12.2010 / Approv. D.C.C. n.41 del 09.07.2011

Provincia di Modena
COMUNE DI NOVI DI MODENA



PIANO REGOLATORE GENERALE

VARIANTE AL PRG
IN ADEGUAMENTO AL
PIANO DELLA RICOSTRUZIONE - 1° STRALCIO
ai sensi della L.R. n. 16/2012
"Norme per la ricostruzione nei territori interessati dal sisma del 20 e 29 Maggio 2012"
e dell'Ordinanza commissariale n.60/2013

Adottata con delibera di Consiglio Comunale n° 21 del 27.02.2014
Approvata con delibera di Consiglio Comunale n° del

ZONIZZAZIONE DEL TERRITORIO
Palazzo delle Lame

Sindaco
Luca Turchi
Vice
Claudio Ferrari

Ufficio Ricostruzione
Arch. Mara Pivetti - Responsabile Servizio Programmazione e Gestione Territorio
Geom. Federica Fredi e Geom. Lorenzo Coluccia
collaboratori:
Arch. Stefano Caracciolo
Geom. Daniela Gaspari
Arch. Stefano Caracciolo

Documentazione fotografica degli edifici lesi a cura di:
Mara Antonella Mariani e Luca Rita (Servizio Guide)