

## Allegato 1.7

### Rapporto del gruppo di lavoro per la stima del rischio di liquefazione

#### 1. PREMESSA

Il rischio di liquefazione può essere stimato con metodi semplificati dai risultati di prove SPT (Standard Penetration Test), CPT (Cone Penetration Test), DMT (Dilatometer Test) e da misure della velocità delle onde di taglio ( $V_S$ ), ottenute da prove sismiche in foro (di tipo down-hole o cross-hole), mediante il calcolo dell'indice del potenziale di liquefazione  $I_L$  di Iwasaki et al. (1982).

Per la stima del rischio di liquefazione nelle aree epicentrali dei terremoti della pianura emiliana del maggio 2012 si è fatto riferimento a metodi che utilizzano risultati di prove CPT, sia per la numerosità delle prove esistenti e accessibili nella banca dati geotecniche regionale e in altri archivi pubblici e privati, sia perché le prove CPT sono preferibili per la migliore ripetibilità delle misure e per la continuità dei profili penetrometrici.

Le verticali d'indagine a disposizione sono state esaminate singolarmente e raggruppate nelle seguenti classi:

1. Prove disponibili in formato numerico elettronico e profondità maggiore o uguale a 10m;
2. Prove disponibili in formato numerico tabellare e profondità maggiore o uguale a 10m;
3. Prove disponibili solo in formato grafico e profondità maggiore o uguale a 10m;
4. Prove con profondità inferiori ai 10 m;
5. Prove non leggibili.

Le verticali d'indagine raggruppate nelle classi 4 e 5 non sono state considerate in quanto ritenute non attendibili o inutilizzabili.

#### 2. PROCEDURA DI STIMA DELL'INDICE DEL POTENZIALE DI LIQUEFAZIONE

L'indice  $I_L$  è un parametro di sintesi che, mediante un valore numerico compreso tra 0 e 100, quantifica, in corrispondenza della verticale di indagine, i possibili effetti della liquefazione in superficie, tenendo conto della severità dell'azione sismica, e di profondità, spessore e valore del fattore di sicurezza nei confronti della liquefazione lungo la verticale. L'uso dell'indice  $I_L$  nelle applicazioni GIS (Geographic Information System) può essere un valido strumento per la stesura delle carte di rischio di liquefazione, in cui un territorio è suddiviso in zone di differente classe di potenziale di liquefazione. Le classi di potenziale di liquefazione, proposte da Sonmez (2003), sulla base della tipologia e dell'intensità dei fenomeni di liquefazione osservati durante i terremoti storici, sono le seguenti:

TABELLA 1 – CLASSI DI POTENZIALE DI LIQUEFAZIONE SECONDO SONMEZ (2003)

$I_L$	Potenziale di liquefazione
0	Non liquefacibile ( $FSL \geq 1.2$ )
$0 < I_L \leq 2$	Basso
$2 < I_L \leq 5$	Moderato
$5 < I_L \leq 15$	Alto
$I_L > 15$	Molto alto

L'indice  $I_L$  è calcolato con riferimento alla verticale di prova trascurando gli effetti bi- e tri-dimensionali. Tale semplificazione può condurre talora a stime errate. In particolare se la liquefazione in un sito è limitata a lenti isolate, la liquefazione in superficie può non manifestarsi anche per valori significativi di  $I_L$ . Viceversa uno strato liquefatto sottile, profondo, molto diffuso ed esteso può determinare rottura del terreno e “lateral spreading” anche per bassi valori di  $I_L$ . La variabilità ed eterogeneità naturale delle condizioni stratigrafiche e geotecniche può spiegare la non sempre buona correlazione tra i valori dell'indice  $I_L$  e le evidenze di liquefazione.

L'indice  $I_L$  è definito nel modo seguente:

$$I_L = \int_0^{z_{crit}} F(z) \cdot w(z) \cdot dz \quad (1)$$

in cui:

$z_{crit}$  indica la profondità massima alla quale strati liquefatti producono effetti in superficie,

$F(z)$  è una variabile con valori compresi tra 0 e 1, definita ad ogni profondità  $0 \leq z \leq z_{crit}$  in funzione del valore che, a quella profondità, assume il fattore di sicurezza nei confronti della liquefazione FSL, e che assume il valore zero qualora lo strato sia giudicato non liquefacibile.

$w(z)$  è un fattore di peso della profondità.

Tradizionalmente la profondità “critica” è assunta pari a 20 m, ma recentemente Özocak e Sert (2010), sulla base di evidenze sperimentali successive ai terremoti di Adapazari (Turchia) del 1999 e sulla base delle curve limite per manifestazioni di liquefazione in superficie definite da Ishihara (1985), hanno proposto di assumere per terremoti di magnitudo “usuale” la profondità critica pari a 10 m.

Per la stima del rischio di liquefazione nelle aree epicentrali dei terremoti della pianura emiliana del maggio 2012 si è fatto riferimento ad entrambe le profondità critiche: il valore 20 m della profondità critica è stato scelto affinché i valori calcolati di  $I_L$  fossero omogenei e direttamente confrontabili con i valori riportati in letteratura per altre aree, mentre il valore 10 m è stato utilizzato sia per la medio-bassa sismicità dell'area in studio sia per poter utilizzare un numero molto maggiore di prove CPT esistenti.

Il fattore di peso della profondità varia linearmente con la profondità, dal valore massimo in superficie al valore zero alla profondità critica, e l'integrale di  $w(z)$  è pari a 100.

Pertanto il fattore di peso della profondità vale:

$$w(z) = 2 \cdot 100 \cdot \frac{(z_{\text{crit}} - z)}{z_{\text{crit}}^2} \quad (2)$$

La variabile  $F(z)$  è definita nel modo seguente (Sonmez, 2003)<sup>1</sup>:

$$\begin{aligned} F(z) &= 0 && \text{per } FSL \geq 1.2 \\ F(z) &= 2 \cdot 10^6 \exp(-18.427 FSL) && \text{per } 1.2 > FSL > 0.95 \\ F(z) &= 1 - FSL && \text{per } FSL \leq 0.95 \end{aligned} \quad (3)$$

Il fattore di sicurezza nei confronti della liquefazione è definito nel modo seguente:

$$FSL = \frac{CRR_{7.5}}{CSR} \cdot MSF \cdot K_{\sigma} \quad (4)$$

con

$CRR_{7.5}$  = Rapporto di Resistenza Ciclica per  $M = 7.5$  (*Cyclic Resistance Ratio*)

$MSF$  = Fattore di Scala della Magnitudo (*Magnitude Scale Factor*)

$K_{\sigma}$  = Fattore di correzione per la pressione di confinamento (*Overburden Correction Factor*)

$$CSR = 0.65 \cdot \left( \frac{a_{\text{max}}}{g} \right) \cdot \left( \frac{\sigma_{v0}}{\sigma'_{v0}} \right) \cdot r_d = \text{Rapporto di Tensione Ciclica (Cyclic Stress Ratio)} \quad (5)$$

in cui  $a_{\text{max}}$  è l'accelerazione massima in superficie,  $g$  è l'accelerazione di gravità,  $\sigma_{v0}$  e  $\sigma'_{v0}$ , le tensioni geostatiche verticali rispettivamente totali ed efficaci, e  $r_d$  un coefficiente di riduzione delle tensioni che tiene conto della deformabilità del terreno.

Per la stima di  $FSL$  sono stati proposti molti metodi che differiscono nel calcolo dei parametri  $MSF$ ,  $K_{\sigma}$ ,  $r_d$ ,  $CRR_{7.5}$ . I metodi, che possono condurre a stime di  $I_L$  anche sensibilmente diverse fra loro, sono stati tarati e verificati in base agli effetti di liquefazione osservati per diversi terremoti, prevalentemente americani e giapponesi, con caratteristiche (meccanismo di sorgente, magnitudo, profondità ipocentrale, etc..) spesso molto differenti da quelle dei terremoti mediterranei ed italiani in particolare, ed in siti con condizioni geologiche e geotecniche assai varie e differenti da quelle della pianura padana-emiliana.

Pertanto al fine di scegliere il metodo più appropriato da utilizzare per la stima del rischio di liquefazione nella pianura padana emiliana, si è proceduto ad un'analisi critica ed a un confronto fra 6 diversi metodi, fra i più accreditati e recenti (Facciorusso et al., 2013). In particolare sono stati considerati i metodi di Robertson & Wride (1998), nella versione modificata e aggiornata da Youd et al. (2001), Robertson e Cabal (2010), AGI (2005), Moss et al. (2006), Idriss & Boulanger (2008) e Juang et al. (2010). Dai confronti effettuati è risultato che il metodo che fornisce valori di  $I_L$  più compatibili con gli effetti osservati è quello di Idriss & Boulanger (2008); tale metodo è stato perciò assunto come riferimento per la redazione delle mappe. Le verifiche sono state effettuate considerando il valore di  $a_{\text{max}}$  risultante dagli studi di MS, il valore di magnitudo  $M_L = 6.14$ , che

---

<sup>1</sup> Si è ritenuto preferibile utilizzare la definizione di  $F(z)$  e la suddivisione in classi di pericolosità di Sonmez (2003) rispetto alle più tradizionali scelte di Iwasaki et al. (1982) che assumono  $FSL = 1$  come valore di soglia della liquefazione.

corrisponde alla magnitudo massima attesa per la zona sismogenetica 912, come indicato in ICMS (2008) e la falda acquifera a profondità variabile tra 1 e 3 m a seconda che il sito di verifica ricada in area di piana intercanale o di dosso.

I dati di input necessari per la stima dell'indice del potenziale di liquefazione in corrispondenza di una verticale di prova CPT applicando il metodo proposto da Idriss e Boulanger (2008) sono i valori di progetto dell'accelerazione di picco in superficie ( $a_{max}$ ) e della magnitudo locale ( $M_L$ ), la profondità della falda acquifera ( $z_w$ ) e i profili di resistenza penetrometrica di punta ( $q_c$ ) e di resistenza laterale locale ( $f_s$ ) con la profondità ( $z$ ) fino alla profondità critica ( $z_{crit}$ ) o comunque fino ad una profondità oltre la quale si esclude l'evenienza della liquefazione (ad esempio per la presenza di un substrato rigido).

L'indice del potenziale di liquefazione è stimato con l'eq. (1) per i due valori di profondità critica  $z_{crit} = 10$  m e  $z_{crit} = 20$  m. Il terreno è giudicato non liquefacibile ( $F(z) = 0$ ) per:  $z < z_w$  e/o  $I_C > 2.6$  e/o  $(q_{c1N})_{cs} \geq 160$ .

L'indice di classificazione  $I_c$  si determina con l'equazione:

$$I_c = \sqrt{(\log F + 1.22)^2 + (\log Q_n - 3.47)^2} \quad (6)$$

in cui i parametri  $F$  e  $Q_n$  valgono:

$$F = \frac{f_s}{q_c - \sigma_{v0}} \cdot 100 \quad (7)$$

$$Q_n = \left( \frac{q_c - \sigma_{v0}}{p_a} \right) \cdot \left( \frac{p_a}{\sigma'_{v0}} \right)^n \quad (8)$$

con  $p_a$  pressione atmosferica.

Per la stima delle tensioni geostatiche verticali è necessario conoscere il peso di volume naturale,  $\gamma$ , che può essere stimato con la seguente relazione (Roberson e Cabal, 2010):

$$\frac{\gamma}{\gamma_w} = 0.27 \cdot \log\left(100 \cdot \frac{f_s}{q_c}\right) + 0.36 \cdot \log\left(\frac{q_c}{p_a}\right) + 1.236 \quad (9)$$

La resistenza di punta normalizzata e corretta per la frazione fine (FC) è calcolata nel modo seguente:

$$q_{c1N,cs} = q_{c1N} + \Delta q_{c1N} \quad (10)$$

$$\Delta q_{c1N} = \left( 5.4 + \frac{q_{c1N}}{16} \right) \cdot \exp \left[ 1.63 + \frac{9.7}{FC + 0.01} - \left( \frac{15.7}{FC + 0.01} \right)^2 \right] \quad (11)$$

La resistenza di punta normalizzata è calcolata nel modo seguente:

$$q_{c1N} = C_Q \cdot \left( \frac{q_c}{p_a} \right) \quad (12)$$

$$C_Q = \left( \frac{P_a}{\sigma'_{v0}} \right)^n \leq 1.7 \quad (13)$$

in cui l'esponente n vale:

$$n = 1.338 - 0.249 \cdot q_{c1N}^{0.264} \quad (14)$$

pertanto  $q_{c1N}$  è calcolato con procedimento iterativo.

La frazione fine FC (%) può essere stimata con l'equazione:

$$FC = 1.75 \cdot I_c^{3.25} - 3.7 \quad (15)$$

Il fattore di sicurezza nei confronti della liquefazione, FSL, è calcolato con la (4) in cui:

$$CRR_{7.5} = \exp \left[ \frac{q_{c1N,cs}}{540} + \left( \frac{q_{c1N,cs}}{67} \right)^2 - \left( \frac{q_{c1N,cs}}{80} \right)^3 + \left( \frac{q_{c1N,cs}}{114} \right)^4 - 3 \right] \quad (16)$$

$$MSF = 6.9 \cdot \exp \left( -\frac{M_L}{4} \right) - 0.058 \leq 1.8 \quad (\text{Idriss, 1999}) \quad (17)$$

$$K_\sigma = 1 - C_\sigma \cdot \ln \left( \frac{\sigma'_{v0}}{P_a} \right) \leq 1 \quad (\text{Boulanger e Idriss, 2004}) \quad (18)$$

$$C_\sigma = \frac{1}{37.3 - 8.27 \cdot (q_{c1N})^{0.264}} \leq 0.3$$

Il coefficiente di riduzione delle tensioni,  $r_d$ , che compare nell'eq. (5) è calcolato con l'equazione:

$$r_d = \exp[\alpha(z) + \beta(z) \cdot M]$$

$$\alpha(z) = -1.012 - 1.126 \cdot \text{sen} \left( \frac{z}{11.73} + 5.133 \right) \quad (\text{Golesorkhi, 1989}) \quad (19)$$

$$\beta(z) = 0.106 + 0.118 \cdot \text{sen} \left( \frac{z}{11.28} + 5.142 \right)$$

### 3. RISULTATI

La numerosità e la tipologia delle prove penetrometriche statiche a punta meccanica (CPTm) ed a punta elettrica (CPTe), selezionate nell'area in studio sono riportate in Tabella 2. Le prove CPTm corrispondono alla tipologia indicata con la lettera C nelle istruzioni regionali, mentre le prove CPTe corrispondono alle tipologie indicate con le lettere E, U e B.

**TABELLA 2 – Numerosità e tipologia delle prove CPT selezionate**

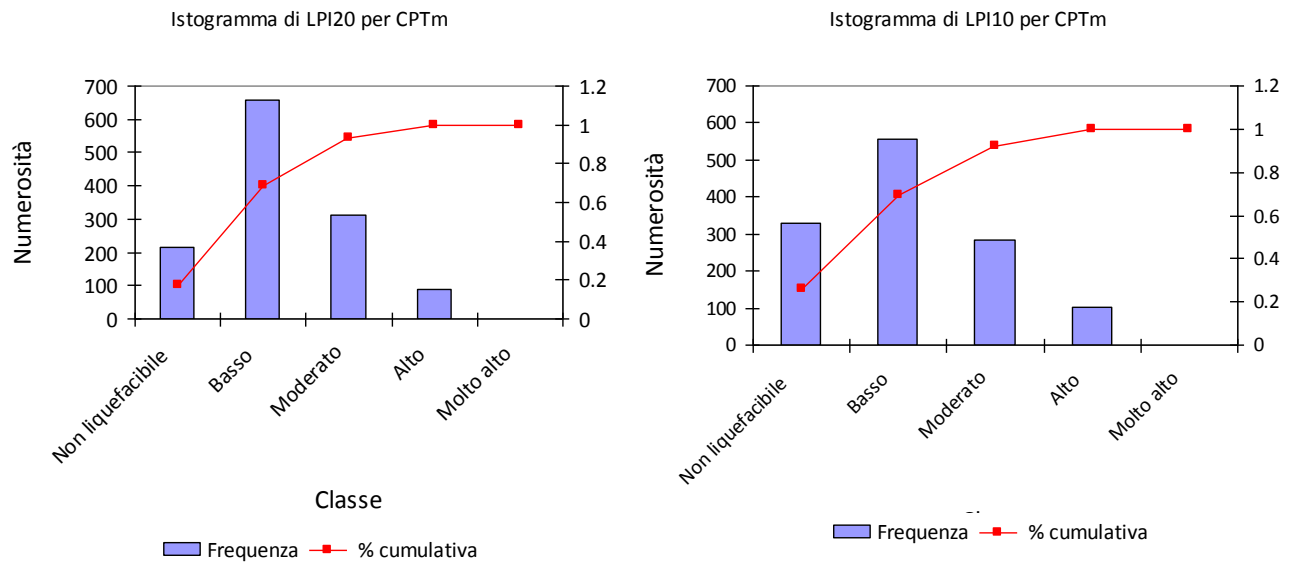
<b>Comune</b>	<b>n. CPTm</b>	<b>n. CPTe</b>	<b>n. Totale</b>
Bondeno (FE)	30	77	107
Camposanto (MO)	80	<b>9</b>	89
Cavezzo (MO)	66	5	71
Cento (FE)	33	28	61
Concordia (MO)	45	19	64
Crevalcore (BO)	100	37	137
Finale Emilia (MO)	112	43	155
Medolla (MO)	179	5	184
Mirabello (FE)	28	8	36
Mirandola (MO)	233	60	293
Novi (MO)	30	7	37
Poggio Renatico (FE)	24	59	83
Reggiolo (RE)	23	21	44
San Felice (MO)	141	30	171
San Possidonio (MO)	106	9	115
Sant'Agostino (FE)	16	31	47
Vigarano Mainarda (FE)	28	11	39
<i>Totale</i>	1274	459	1733

Nelle Figure 1, 2 e 3 sono rappresentati gli istogrammi di frequenza dei valori calcolati di  $I_L20$  e di  $I_L10$  per le prove CPTm, per le prove CPTe e per tutte le prove CPT dell'area in studio.

Dal confronto fra i valori dell'indice del potenziale di liquefazione calcolati con riferimento alle profondità critiche di 20 m ( $I_L 20$ ) e di 10 m ( $I_L 10$ ) si osserva che la differenza è minima.

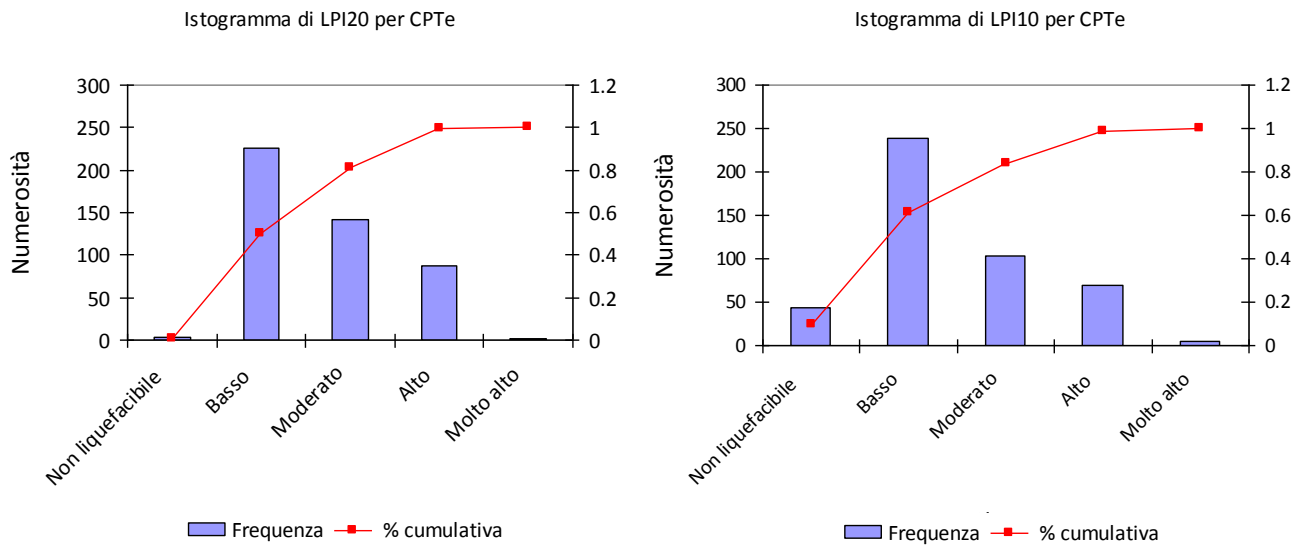
Dal confronto fra i valori dell'indice del potenziale di liquefazione calcolati con riferimento alle prove penetrometriche con punta meccanica (CPTm) e con punta elettrica (CPTe) si osserva che queste ultime forniscono mediamente valori più alti. In particolare il potenziale di liquefazione è stimato alto o molto alto dal 7-8 % delle prove CPTm e dal 19-16 % delle prove CPTe. Poiché i metodi di stima semplificati sono calibrati sui risultati di prove penetrometriche con punta elettrica

(CPTe), l'utilizzazione dei risultati di prove penetrometriche con punta meccanica (CPTm), numericamente ancora prevalenti, non è cautelativo.



Classe	Frequenza	%	% cumulativa	Classe	Frequenza	%	% cumulativa
0	217	17.03	17.03%	0	330	25.90	25.90%
< 2	657	51.57	68.60%	< 2	557	43.72	69.62%
< 5	310	24.33	92.94%	< 5	283	22.21	91.84%
< 15	90	7.06	100.00%	< 15	104	8.16	100.00%
> 15	0	0.00	100.00%	> 15	0	0.00	100.00%

Figura 1 – Istogrammi di frequenza dei valori di  $I_L$  (LPI) per  $z_{crit} = 20$  m e  $z_{crit} = 10$  m calcolati utilizzando prove penetrometriche a punta meccanica (CPTm)

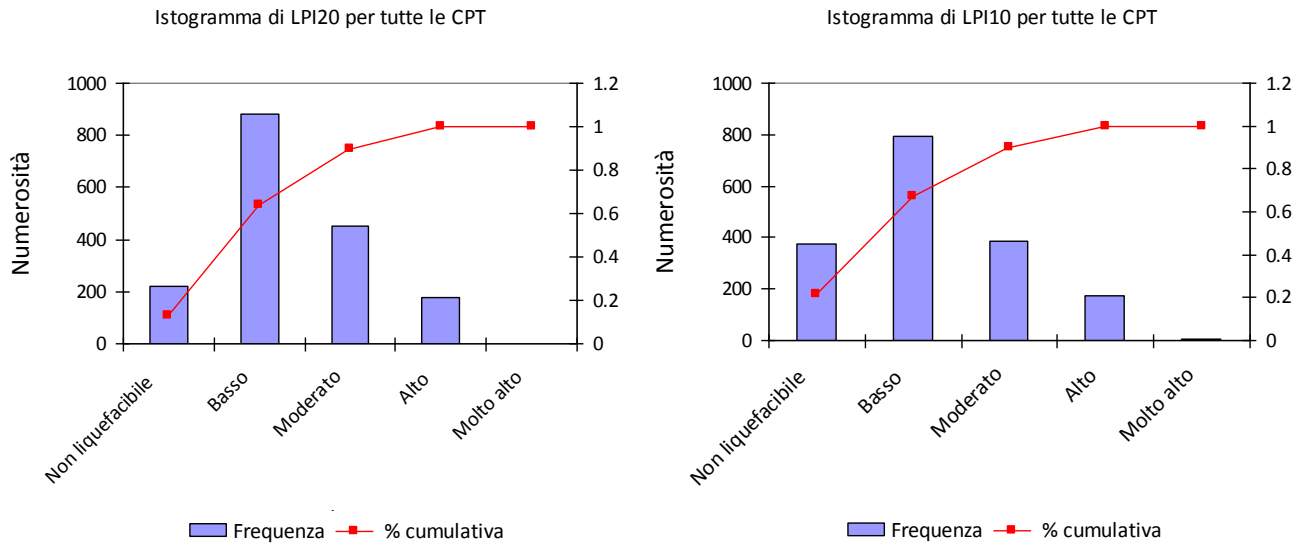


Classe	Frequenza	%	% cumulativa
0	3	0.65	0.65%
< 2	226	49.24	49.89%
< 5	142	30.94	80.83%
< 15	87	18.95	99.78%
> 15	1	0.22	100.00%

Classe	Frequenza	%	% cumulativa
0	44	9.59	9.59%
< 2	238	51.85	61.44%
< 5	103	22.44	83.88%
< 15	69	15.03	98.91%
> 15	5	1.09	100.00%

Figura 2 – Istogrammi di frequenza dei valori di  $I_L$  (LPI) per  $z_{crit} = 20$  m e  $z_{crit} = 10$  m calcolati utilizzando prove penetrometriche a punta elettrica (CPTe)





Classe	Frequenza	%	% cumulativa
0	220	12.69	12.69%
< 2	883	50.95	63.65%
< 5	452	26.08	89.73%
< 15	177	10.21	99.94%
> 15	1	0.06	100.00%

Classe	Frequenza	%	% cumulativa
0	374	21.58	21.58%
< 2	795	45.87	67.46%
< 5	386	22.27	89.73%
< 15	173	9.98	99.71%
> 15	5	0.29	100.00%

Figura 3 – Istogrammi di frequenza dei valori di  $I_L$  (LPI) per  $z_{crit} = 20$  m e  $z_{crit} = 10$  m calcolati utilizzando le prove penetrometriche a punta meccanica (CPTm) e elettrica (CPTe)

Nel seguito sono riportate le tabelle con i risultati delle analisi eseguite nei Comuni, Le tabelle contengono in:

- colonna 1: La sigla identificativa della prova nel data-base regionale,
- colonna 2: Il tipo di prova (C = penetrometro a punta meccanica, E = penetrometro a punta elettrica, U = piezocono, B = cono sismico). Ai fini del calcolo del potenziale di liquefazione si distinguono prove con penetrometro a punta meccanica (CPT<sub>m</sub> = C) e prove con penetrometro a punta elettrica (CPT<sub>e</sub> = E+U+B).
- colonna 3: Comune in cui è stata eseguita la prova.
- colonna 4: Classe di qualità della prova (1. Prove disponibili in formato numerico elettronico, 2. Prove disponibili in formato numerico tabellare, 3. Prove disponibili solo in formato grafico).
- colonna 5: Valore di calcolo dell'accelerazione orizzontale di picco su roccia o terreno rigido di riferimento  $a_g$  (g).
- colonna 6: Fattore di amplificazione dell'accelerazione di picco.
- colonna 7: Profondità di calcolo della falda acquifera.
- colonna 8: Valore dell'Indice del potenziale di liquefazione calcolato assumendo  $z_{crit} = 20$  m.
- colonna 9: Valore dell'Indice del potenziale di liquefazione calcolato assumendo  $z_{crit} = 10$  m.
- colonna 10: Profondità massima utile della prova ( $\leq 20$ m).

**provincia di Bologna**

<b>SIGLA</b>	<b>TIPO PROVA</b>	<b>Comune</b>	<b>Classe</b>	<b>a<sub>g</sub>/g</b>	<b>Fa</b>	<b>Falda</b>	<b>I<sub>L</sub>20</b>	<b>I<sub>L</sub>10</b>	<b>Prof. (m)</b>
184160B001	U	Crevalcore	2	0.16	1.5	3	0.21	0.00	20
184160C100	C	Crevalcore	2	0.16	1.5	3	2.11	1.69	20
184160U015	U	Crevalcore	2	0.16	1.5	3	1.47	1.89	20
184160U016	U	Crevalcore	2	0.16	1.5	2	0.70	0.69	20
184160U017	U	Crevalcore	2	0.16	1.5	1	0.01	0.00	20
184160U018	U	Crevalcore	2	0.16	1.5	2	0.67	0.29	20
184160U019	U	Crevalcore	2	0.16	1.5	3	0.00	0.00	20
202020C017	C	Crevalcore	2	0.16	1.5	1	1.00	1.44	12
202020U001	U	Crevalcore	3	0.16	1.5	1	3.41	4.42	15
202020U503	U	Crevalcore	1	0.16	1.5	1	2.19	3.47	20
202030C001	C	Crevalcore	3	0.16	1.5	1	0.00	0.00	10
202030C002	C	Crevalcore	3	0.16	1.5	1	0.00	0.00	10
202030C005	C	Crevalcore	2	0.16	1.5	1	0.00	0.00	15
202030C006	C	Crevalcore	2	0.16	1.5	1	1.23	1.43	15
202030C007	C	Crevalcore	2	0.16	1.5	1	0.66	1.07	15
202030C008	C	Crevalcore	2	0.16	1.5	1	4.73	7.29	15
202030C009	C	Crevalcore	2	0.16	1.5	1	0.75	1.23	15
202030C010	C	Crevalcore	2	0.16	1.5	2	0.00	0.00	10
202030C011	C	Crevalcore	2	0.16	1.5	2	0.00	0.00	10
202030C012	C	Crevalcore	2	0.16	1.5	2	0.00	0.00	10
202030C013	C	Crevalcore	2	0.16	1.5	2	0.00	0.00	10
202030C014	C	Crevalcore	2	0.16	1.5	2	0.00	0.00	10
202030C015	C	Crevalcore	2	0.16	1.5	2	0.00	0.00	10
202030C016	C	Crevalcore	2	0.16	1.5	2	0.00	0.00	15
202030C017	C	Crevalcore	2	0.16	1.5	2	0.00	0.00	15
202030C018	C	Crevalcore	2	0.16	1.5	2	0.35	0.00	20
202030C019	C	Crevalcore	2	0.16	1.5	2	0.23	0.00	15
202030C020	C	Crevalcore	2	0.16	1.5	2	0.00	0.00	15
202030C021	C	Crevalcore	2	0.16	1.5	2	0.23	0.00	15
202030C022	C	Crevalcore	3	0.16	1.5	1	0.00	0.00	10
202030C023	C	Crevalcore	3	0.16	1.5	1	3.52	5.80	10
202030C024	C	Crevalcore	3	0.16	1.5	1	0.00	0.00	10
202030C025	C	Crevalcore	3	0.16	1.5	1	0.46	0.85	10
202030C026	C	Crevalcore	2	0.16	1.5	1	1.87	1.54	20
202030C027	C	Crevalcore	2	0.16	1.5	1	0.00	0.00	13
202030C027	C	Crevalcore	2	0.16	1.5	2	0.00	0.00	13
202030C028	C	Crevalcore	2	0.16	1.5	1	0.00	0.00	13
202030U503	U	Crevalcore	1	0.16	1.5	1	0.82	0.00	20
202030U504	U	Crevalcore	1	0.16	1.5	1	1.51	0.00	20

**provincia di Bologna (continua)**

<b>SIGLA</b>	<b>TIPO PROVA</b>	<b>Comune</b>	<b>Classe</b>	<b>a<sub>g</sub>/g</b>	<b>Fa</b>	<b>Falda</b>	<b>I<sub>L</sub>20</b>	<b>I<sub>L</sub>10</b>	<b>Prof. (m)</b>
202030U505	U	Crevalcore	1	0.16	1.5	1	7.99	11.08	20
202030U506	U	Crevalcore	1	0.16	1.5	3	0.32	0.04	20
202030U507	U	Crevalcore	1	0.16	1.5	2	0.89	0.00	20
202030U508	U	Crevalcore	1	0.16	1.5	2	0.35	0.37	20
202040C029	C	Crevalcore	2	0.16	1.5	3	1.29	1.59	15
202040U504	U	Crevalcore	1	0.16	1.5	1	1.45	1.24	20
202040U507	U	Crevalcore	1	0.16	1.5	2	0.98	1.29	20
202060C001	C	Crevalcore	3	0.16	1.5	1	1.85	3.09	10
202060C002	C	Crevalcore	3	0.16	1.5	1	0.72	1.26	10
202060C003	C	Crevalcore	3	0.16	1.5	1	1.78	2.62	10
202060C004	C	Crevalcore	3	0.16	1.5	1	1.48	2.50	10
202060C009	C	Crevalcore	3	0.16	1.5	1	5.08	5.66	10
202060C011	C	Crevalcore	3	0.16	1.5	1	0.00	0.00	10
202060C013	C	Crevalcore	3	0.16	1.5	1	2.75	3.93	10
202060C014	C	Crevalcore	3	0.16	1.5	1	2.33	3.09	10
202060C015	C	Crevalcore	3	0.16	1.5	1	1.37	0.78	10
202060C017H	C	Crevalcore	3	0.16	1.5	1	0.00	0.00	20
202060C048	C	Crevalcore	2	0.16	1.5	1	0.03	0.05	15
202060C049	C	Crevalcore	2	0.16	1.5	1	0.41	0.74	15
202060C050	C	Crevalcore	2	0.16	1.5	1	0.00	0.00	15
202060C051	C	Crevalcore	2	0.16	1.5	1	0.87	1.50	15
202060C052	C	Crevalcore	3	0.16	1.5	1	0.66	1.12	15
202060C053	C	Crevalcore	2	0.16	1.5	1	5.31	1.48	15
202060C054	C	Crevalcore	2	0.16	1.5	1	3.66	3.25	15
202060C055	C	Crevalcore	2	0.16	1.5	1	0.00	0.00	20
202060C057	C	Crevalcore	2	0.16	1.5	1	0.00	0.00	20
202060C058	C	Crevalcore	2	0.16	1.5	1	1.13	1.13	11
202060C059	C	Crevalcore	2	0.16	1.5	1	1.12	1.56	10
202060C060	C	Crevalcore	2	0.16	1.5	1	1.75	2.73	11
202060C061	C	Crevalcore	2	0.16	1.5	1	0.58	0.93	10
202060C062	C	Crevalcore	2	0.16	1.5	1	1.86	2.72	10
202060C063	C	Crevalcore	2	0.16	1.5	1	0.63	0.86	10
202060C064	C	Crevalcore	2	0.16	1.5	1	0.00	0.00	10
202060C065	C	Crevalcore	2	0.16	1.5	1	0.78	1.14	10
202060C066	C	Crevalcore	2	0.16	1.5	1	0.00	0.00	10
202060C067	C	Crevalcore	2	0.16	1.5	1	2.61	4.09	10
202060C068	C	Crevalcore	2	0.16	1.5	1	0.54	0.12	10
202060C069	C	Crevalcore	2	0.16	1.5	1	1.03	1.46	10
202060C070	C	Crevalcore	2	0.16	1.5	1	5.41	5.63	10
202060C071	C	Crevalcore	2	0.16	1.5	1	2.18	2.12	10

**provincia di Bologna (continua)**

SIGLA	TIPO PROVA	Comune	Classe	a <sub>g</sub> /g	Fa	Falda	I <sub>L</sub> 20	I <sub>L</sub> 10	Prof. (m)
202060C072	C	Crevalcore	2	0.16	1.5	1	2.38	3.32	10
202060C073	C	Crevalcore	2	0.16	1.5	1	1.85	1.58	15
202060C074	C	Crevalcore	2	0.16	1.5	1	1.50	2.52	20
202060C079	C	Crevalcore	2	0.16	1.5	1	3.64	4.67	15
202060C080	C	Crevalcore	2	0.16	1.5	1	3.26	4.38	10
202060C081	C	Crevalcore	3	0.16	1.5	1	1.41	2.47	10
202060C082	C	Crevalcore	2	0.16	1.5	1	1.31	1.56	12
202060C083	C	Crevalcore	2	0.16	1.5	1	1.97	3.32	11
202060C085	C	Crevalcore	2	0.16	1.5	1	1.30	1.66	15
202060C086	C	Crevalcore	2	0.16	1.5	1	0.67	0.87	20
202060C087	C	Crevalcore	2	0.16	1.5	1	3.08	4.21	15
202060C088	C	Crevalcore	2	0.16	1.5	1	0.67	1.01	15
202060C089	C	Crevalcore	2	0.16	1.5	1	3.24	4.61	15
202060C090	C	Crevalcore	2	0.16	1.5	1	0.00	0.00	10
202060C091	C	Crevalcore	2	0.16	1.5	1	0.00	0.00	10
202060C092	C	Crevalcore	2	0.16	1.5	1	0.00	0.00	10
202060U001	U	Crevalcore	3	0.16	1.5	1	0.00	0.00	20
202060U501	U	Crevalcore	1	0.16	1.5	1	4.33	6.32	20
202060U503	U	Crevalcore	1	0.16	1.5	1.4	7.40	9.08	20
202060U505	U	Crevalcore	1	0.16	1.5	1	0.10	0.14	20
202060U507	U	Crevalcore	1	0.16	1.5	1	2.40	3.55	20
202070C029	C	Crevalcore	2	0.16	1.5	1	0.83	1.43	20
202070C030	C	Crevalcore	2	0.16	1.5	1	0.00	0.00	15
202070C031	C	Crevalcore	2	0.16	1.5	1	0.35	0.59	15
202070C033	C	Crevalcore	2	0.16	1.5	1	0.00	0.00	14
202070C034	C	Crevalcore	3	0.16	1.5	1	0.00	0.00	10
202070C035	C	Crevalcore	2	0.16	1.5	1	0.84	1.49	12
202070C036	C	Crevalcore	2	0.16	1.5	1	0.01	0.02	15
202070C037	C	Crevalcore	2	0.16	1.5	1	0.42	0.76	12
202070C038	C	Crevalcore	2	0.16	1.5	1	0.00	0.00	15
202070C040	C	Crevalcore	2	0.16	1.5	1	0.54	0.70	20
202070C041	C	Crevalcore	2	0.16	1.5	1	0.00	0.00	20
202070C042	C	Crevalcore	2	0.16	1.5	1	0.00	0.00	20
202070C043	C	Crevalcore	2	0.16	1.5	1	0.00	0.00	20
202070C044	C	Crevalcore	2	0.16	1.5	1	1.38	1.91	20
202070C045	C	Crevalcore	2	0.16	1.5	1	1.21	1.80	20
202070C046	C	Crevalcore	2	0.16	1.5	1	0.53	0.58	20
202070C047	C	Crevalcore	2	0.16	1.5	1	0.00	0.00	20
202070C048	C	Crevalcore	2	0.16	1.5	1	0.00	0.00	20
202070C062	C	Crevalcore	3	0.16	1.5	1	3.02	5.24	12

**provincia di Bologna (continua)**

<b>SIGLA</b>	<b>TIPO PROVA</b>	<b>Comune</b>	<b>Classe</b>	<b>a<sub>g</sub>/g</b>	<b>Fa</b>	<b>Falda</b>	<b>I<sub>L</sub>20</b>	<b>I<sub>L</sub>10</b>	<b>Prof. (m)</b>
202070C063	C	Crevalcore	3	0.16	1.5	1	2.52	4.32	12
202070C064	C	Crevalcore	3	0.16	1.5	1	2.49	4.20	15
202070U502	U	Crevalcore	2	0.16	1.5	1	1.11	0.59	20
202070U505	U	Crevalcore	1	0.16	1.5	1.8	0.81	0.35	20
202070U506	U	Crevalcore	1	0.16	1.5	1.8	0.00	0.00	20
CE_01	U	Crevalcore	1	0.16	1.5	1	8.31	10.90	20
CE_S_01	U	Crevalcore	1	0.16	1.5	1	5.60	6.68	20
CR_01	U	Crevalcore	1	0.16	1.5	1.8	0.81	0.40	20
CR_02	U	Crevalcore	1	0.16	1.5	1.8	1.57	1.31	20
CR_03	U	Crevalcore	1	0.16	1.5	1.8	4.15	6.19	20
CR_04	U	Crevalcore	1	0.16	1.5	1.8	1.29	2.05	20
CR_N_01	U	Crevalcore	1	0.16	1.5	2	1.17	0.00	20
CR_N_02	U	Crevalcore	1	0.16	1.5	1	7.88	9.76	20
CR_N_03	U	Crevalcore	1	0.16	1.5	1	1.38	1.95	20
CR_NE_01	U	Crevalcore	1	0.16	1.5	2	3.66	5.40	20
CR_NE_02	U	Crevalcore	1	0.16	1.5	2	0.86	0.92	20
CR_NE_03	U	Crevalcore	1	0.16	1.5	1	0.47	0.00	20
CR_NE_04	U	Crevalcore	1	0.16	1.5	1	5.27	8.58	20

**provincia di Ferrara**

<b>SIGLA</b>	<b>TIPO PROVA</b>	<b>Comune</b>	<b>Classe</b>	<b>a<sub>g</sub>/g</b>	<b>Fa</b>	<b>Falda</b>	<b>I<sub>L</sub>20</b>	<b>I<sub>L</sub>10</b>	<b>Prof. (m)</b>
184040U501	U	Bondeno	1	0.130	1.7	1	2.82	4.58	20
18408018CPT1	C	Bondeno	2	0.130	1.7	1	3.69	2.38	15
18408019CPT2	C	Bondeno	2	0.130	1.7	1	0.00	0.00	15
18408020CPT3	C	Bondeno	2	0.130	1.7	1	3.11	2.16	15
184080C007	C	Bondeno	2	0.130	1.7	1	0.35	0.28	20
184080C008	C	Bondeno	2	0.130	1.7	1	3.20	1.16	20
184080C009	C	Bondeno	2	0.130	1.7	1	1.95	1.89	20
184080U501	U	Bondeno	1	0.130	1.7	1	3.01	2.47	20
184080U502	U	Bondeno	1	0.130	1.7	1	1.54	1.40	20
184080U503	U	Bondeno	1	0.130	1.5	1	4.58	1.85	20
184120C002	C	Bondeno	2	0.130	1.5	1	0.28	0.17	20
185010U501	U	Bondeno	1	0.130	1.7	1	3.01	1.20	20
185010U502	U	Bondeno	1	0.130	1.5	1	0.36	0.41	20
185010U503	U	Bondeno	1	0.130	1.7	1	4.79	3.77	20
185050C004	C	Bondeno	2	0.130	1.7	1	3.04	1.28	20
185050C005	C	Bondeno	2	0.130	1.7	1	0.81	0.42	20
185050C012	C	Bondeno	2	0.130	1.7	1	0.17	0.00	20
185050U501	U	Bondeno	1	0.130	1.7	1	1.37	1.44	20
185050U502	U	Bondeno	1	0.130	1.7	1	0.88	0.55	20
185050U503	U	Bondeno	1	0.130	1.5	1	2.43	2.35	20
185050U504	U	Bondeno	1	0.130	1.7	1	3.82	2.47	20
185050U506	U	Bondeno	1	0.130	1.7	1	2.18	2.22	20
185050U507	U	Bondeno	1	0.130	1.7	1	0.43	0.09	20
185050U508	U	Bondeno	1	0.130	1.7	1	6.04	8.08	20
185050U509	U	Bondeno	1	0.130	1.7	1	12.55	10.46	20
185050U511	U	Bondeno	1	0.130	1.7	1	8.25	3.33	20
185050U512	U	Bondeno	1	0.130	1.7	1	3.40	0.19	20
185060C006	C	Bondeno	2	0.130	1.7	1	4.91	4.78	20
185060C007	C	Bondeno	2	0.130	1.7	1	0.80	0.95	20
185060C008	C	Bondeno	2	0.130	1.7	1	0.00	0.00	20
185060U502	U	Bondeno	1	0.130	1.7	1	3.09	4.81	20
185060U503	U	Bondeno	1	0.130	1.7	1	2.51	3.47	20
185060U505	U	Bondeno	1	0.130	1.7	3	2.13	2.04	20
185060U506	U	Bondeno	1	0.130	1.7	1	12.79	11.37	20
185060U507	U	Bondeno	1	0.130	1.7	1	3.74	3.52	20
185060U508	U	Bondeno	1	0.130	1.7	1	7.52	2.80	20
185060U509	U	Bondeno	1	0.130	1.7	3	1.38	1.16	20
185060U510	U	Bondeno	1	0.130	1.7	1	7.16	7.42	20
185060U511	U	Bondeno	1	0.130	1.7	1	7.36	3.15	20
185060U513	U	Bondeno	1	0.130	1.7	1	10.83	9.18	20

**provincia di Ferrara (continua)**

SIGLA	TIPO PROVA	Comune	Classe	a <sub>g</sub> /g	Fa	Falda	I <sub>L</sub> 20	I <sub>L</sub> 10	Prof. (m)
185060U514	U	Bondeno	1	0.130	1.7	1	2.45	1.64	20
185060U516	U	Bondeno	1	0.130	1.7	1	8.98	6.48	20
185060U522	U	Bondeno	1	0.130	1.7	1	7.40	6.42	20
18509021CPT1	C	Bondeno	2	0.130	1.7	1	0.60	0.09	15
18509022CPT2	C	Bondeno	2	0.130	1.7	1	1.30	1.04	15
18509084CPT3	C	Bondeno	2	0.130	1.5	1	0.55	0.00	20
18509084CPT3	C	Bondeno	2	0.130	1.5	1	0.55	0.00	20
185090C013	C	Bondeno	2	0.130	1.7	1	1.36	0.55	20
185090C014	C	Bondeno	2	0.130	1.7	1	0.80	0.47	20
185090C015	C	Bondeno	2	0.130	1.7	3	0.30	0.00	20
185090C016	C	Bondeno	2	0.130	1.5	1	1.31	1.28	20
185090C017	C	Bondeno	2	0.130	1.5	1	0.59	0.72	20
185090U014	U	Bondeno	1	0.130	1.7	1	1.41	0.00	
185090U015	U	Bondeno	1	0.130	1.7	1	1.62	1.57	
185090U501	U	Bondeno	1	0.130	1.7	1	4.52	1.48	20
185090U502	U	Bondeno	1	0.130	1.7	1	6.52	4.00	20
185090U503	U	Bondeno	1	0.130	1.5	1	4.20	0.99	20
185100B001	U	Bondeno	1	0.130	1.7	1	0.22	0.00	
185100C128	C	Bondeno	2	0.130	1.7	1	2.72	0.52	20
185100C129	C	Bondeno	2	0.130	1.7	1	4.11	1.44	20
185100C130	C	Bondeno	2	0.130	1.7	1	0.43	0.64	20
185100C131	C	Bondeno	2	0.130	1.7	1	0.84	0.48	20
185100C132	C	Bondeno	2	0.130	1.7	1	2.50	0.01	20
185100C133	C	Bondeno	2	0.130	1.7	1	0.23	0.00	20
185100C134	C	Bondeno	2	0.130	1.7	1	4.68	2.97	20
185100U001	U	Bondeno	1	0.130	1.7	1	1.38	1.30	
185100U501	U	Bondeno	1	0.130	1.7	1	3.59	3.86	20
185100U503	U	Bondeno	1	0.130	1.7	1	6.65	6.79	20
185130U502	U	Bondeno	1	0.130	1.5	1	0.45	0.00	20
1FE-CPTU17	U	Bondeno	1	0.130	1.5	1	0.99	0.67	20
1FE-CPTU18	U	Bondeno	1	0.130	1.5	1	1.22	1.35	20
1FE-CPTU19	U	Bondeno	1	0.130	1.5	1	1.47	1.36	20
1FE-CPTU21	U	Bondeno	1	0.130	1.5	1	1.34	0.57	20
1FE-CPTU22	U	Bondeno	1	0.130	1.5	1	6.26	7.11	20
1FE-CPTU23	U	Bondeno	1	0.130	1.5	1	0.24	0.16	20
1FE-CPTU24	U	Bondeno	1	0.130	1.5	1	2.33	2.18	20
1FE-CPTU25	U	Bondeno	1	0.130	1.5	3	1.60	1.09	20
1FE-CPTU26	U	Bondeno	1	0.130	1.5	1	0.73	0.77	20
1FE-CPTU27	U	Bondeno	1	0.130	1.5	1	1.43	1.44	20
1FE-CPTU28	U	Bondeno	1	0.130	1.7	1	7.24	5.03	20



**provincia di Ferrara (continua)**

SIGLA	TIPO PROVA	Comune	Classe	a <sub>g</sub> /g	Fa	Falda	I <sub>L</sub> 20	I <sub>L</sub> 10	Prof. (m)
1FE-CPTU29	U	Bondeno	1	0.130	1.7	1	3.93	2.41	20
1FE-CPTU30	U	Bondeno	1	0.130	1.7	1	2.24	0.03	20
1FE-CPTU31	U	Bondeno	1	0.130	1.7	1	6.04	1.21	20
1FE-CPTU32	U	Bondeno	1	0.130	1.7	1	7.04	2.00	20
1FE-CPTU33	U	Bondeno	1	0.130	1.7	1	6.60	1.52	20
1FE-CPTU34	U	Bondeno	1	0.130	1.7	1	4.20	3.31	20
ADBPO_U18_2	U	Bondeno	1	0.130	1.7	1	4.20	3.86	20
ADBPO_U19_2	U	Bondeno	1	0.130	1.7	1	4.37	3.59	20
BN14	C	Bondeno	2	0.130	1.5	1	0.00	0.00	20
BO 01	B	Bondeno	1	0.130	1.7	1	4.73	2.73	20
BO N 01	B	Bondeno	1	0.130	1.7	1	1.56	1.66	20
BO N 02	B	Bondeno	1	0.130	1.7	1	3.34	2.69	20
BO W 01	B	Bondeno	1	0.130	1.7	1	1.39	1.49	20
BO W 02	B	Bondeno	1	0.130	1.7	1	8.21	5.61	20
BO W 03	B	Bondeno	1	0.130	1.7	1	12.27	8.87	20
SCORTICHINOCPTU1	U	Bondeno	1	0.130	1.5	3	0.16	0.05	20
SCORTICHINOCPTU10	U	Bondeno	1	0.130	1.5	1	0.46	0.22	20
SCORTICHINOCPTU11	U	Bondeno	1	0.130	1.5	3	0.23	0.15	20
SCORTICHINOCPTU12	U	Bondeno	1	0.130	1.5	3	3.05	2.10	20
SCORTICHINOCPTU2	U	Bondeno	1	0.130	1.5	1	2.24	1.92	20
SCORTICHINOCPTU3	U	Bondeno	1	0.130	1.5	3	1.36	0.68	20
SCORTICHINOCPTU4	U	Bondeno	1	0.130	1.5	3	0.06	0.02	20
SCORTICHINOCPTU5	U	Bondeno	1	0.130	1.5	1	0.77	0.88	20
SCORTICHINOCPTU6	U	Bondeno	1	0.130	1.5	3	0.75	0.35	20
SCORTICHINOCPTU7	U	Bondeno	1	0.130	1.5	3	1.27	0.69	20
SCORTICHINOCPTU8	U	Bondeno	1	0.130	1.5	3	0.68	0.61	20
SCORTICHINOCPTU9	U	Bondeno	1	0.130	1.5	3	0.81	0.37	20
18416048CPT1	C	Cento	2	0.157	1.7	1	0.48	0.00	20
185130C189	C	Cento	2	0.157	1.5	1	0.42	0.00	20
185130C190	C	Cento	2	0.157	1.5	1	0.96	0.67	20
185130C191	C	Cento	2	0.157	1.5	1	0.88	0.85	20
185130U503	U	Cento	1	0.157	1.5	1	1.14	0.79	20
1FE-CPTU1	U	Cento	1	0.157	1.7	1	13.94	6.48	20
1FE-CPTU12	U	Cento	1	0.157	1.5	1	7.41	10.56	20
1FE-CPTU2	U	Cento	1	0.157	1.7	1	4.64	7.22	20
1FE-CPTU4	U	Cento	1	0.157	1.7	1	1.08	0.00	20
1FE-CPTU5	U	Cento	1	0.157	1.7	1	0.50	0.25	20
1FE-CPTU6	U	Cento	1	0.157	1.7	1	4.00	6.03	20
1FE-CPTU7	U	Cento	1	0.157	1.7	1	1.69	0.57	20
1FE-CPTU8	U	Cento	1	0.157	1.7	1	12.17	16.38	20

**provincia di Ferrara (continua)**

SIGLA	TIPO PROVA	Comune	Classe	a <sub>g</sub> /g	Fa	Falda	I <sub>L</sub> 20	I <sub>L</sub> 10	Prof. (m)
1FE-CPTU9	U	Cento	1	0.157	1.5	1	1.36	2.26	20
20204010CPT1	C	Cento	2	0.157	1.5	3	0.45	0.06	20
20204011CPT6	C	Cento	2	0.157	1.5	1	1.57	1.79	20
20204012CPT7	C	Cento	2	0.157	1.5	1	0.57	0.03	20
20204013CPT8	C	Cento	2	0.157	1.5	3	0.13	0.00	20
20204044CPT1B	C	Cento	2	0.157	1.5	1	5.20	1.90	20
20204045CPT2	C	Cento	2	0.157	1.5	1	3.57	0.13	20
20204046CPT3	C	Cento	2	0.157	1.7	1	4.21	0.31	20
20204047CPT4	C	Cento	2	0.157	1.7	1	2.29	1.97	20
202040C103	C	Cento	2	0.157	1.5	3	0.02	0.02	20
202040C104	C	Cento	2	0.157	1.7	1	1.55	1.53	20
202040C105	C	Cento	2	0.157	1.7	1	1.22	1.24	20
202040C106	C	Cento	2	0.157	1.7	1	4.12	5.02	20
202040C107	C	Cento	2	0.157	1.7	1	1.72	0.00	20
202040C108	C	Cento	2	0.157	1.5	1	5.73	4.47	20
202040C109	C	Cento	2	0.157	1.5	1	4.34	4.46	20
202040C110	C	Cento	2	0.157	1.5	1	0.46	0.00	20
202040U501	U	Cento	1	0.157	1.5	3	0.63	0.23	20
202040U502	U	Cento	1	0.157	1.7	1	1.94	0.11	20
202040U503	U	Cento	1	0.157	1.7	1	2.70	1.22	20
202040U505	U	Cento	1	0.157	1.7	1	5.43	9.09	20
202040U506	U	Cento	1	0.157	1.7	1	0.78	0.00	20
202080C164	C	Cento	2	0.157	1.5	1	1.70	2.43	20
202080C165	C	Cento	2	0.157	1.5	3	0.01	0.00	20
202080C166	C	Cento	2	0.157	1.5	3	0.06	2.30	20
202080C167	C	Cento	2	0.157	1.5	3	0.50	0.43	20
202080C168	C	Cento	2	0.157	1.5	1	0.04	0.00	20
202080C169	C	Cento	2	0.157	1.5	1	0.37	0.00	20
202080C170	C	Cento	2	0.157	1.5	1	2.00	2.61	20
202080C171	C	Cento	2	0.157	1.5	1	3.16	1.06	20
202080C172	C	Cento	2	0.157	1.5	1	2.72	3.81	20
202080U502	U	Cento	1	0.157	1.5	3	1.52	1.65	20
202080U504	U	Cento	1	0.157	1.5	1	2.06	3.76	20
202080U507	U	Cento	1	0.157	1.5	1	4.04	6.29	20
203010U506	U	Cento	1	0.157	1.7	1	4.26	7.40	20
BivioDondiniCPT1	C	Cento	2	0.157	1.5	1	4.07	2.81	20
BivioDondiniCPT2	C	Cento	2	0.157	1.5	1	4.42	2.64	20
CE 01	B	Cento	1	0.157	1.7	3	5.29	6.32	20
CE 02	B	Cento	1	0.157	1.7	1	5.53	8.49	20
CE 03	B	Cento	1	0.157	1.7	1	3.30	4.99	20

**provincia di Ferrara (continua)**

SIGLA	TIPO PROVA	Comune	Classe	ag/g	Fa	Falda	$I_L20$	$I_L10$	Prof. (m)
CE N 01	B	Cento	1	0.157	1.5	1	14.53	19.52	20
CE N 02	B	Cento	1	0.157	1.5	1	11.18	17.87	20
CE N 03	B	Cento	1	0.157	1.7	1	4.48	0.39	20
CE N 04	B	Cento	1	0.157	1.7	1	7.16	10.57	20
CE S 01	B	Cento	1	0.157	1.5	3	3.42	4.05	20
CE S 02	B	Cento	1	0.157	1.5	1	1.06	0.14	20
renazzoCPT1	C	Cento	2	0.157	1.5	1	0.84	0.72	20
renazzoCPT2	C	Cento	2	0.157	1.5	1	0.57	0.03	20
18514056CPT10	C	Mirabello	2	0.145	1.5	1	1.03	1.07	15
18514057CPT11	C	Mirabello	2	0.145	1.5	1	2.43	3.29	15
18514058CPT12	C	Mirabello	2	0.145	1.5	1	2.13	3.72	15
18514059CPT13	C	Mirabello	2	0.145	1.5	1	1.95	2.66	15
18514060CPT14	C	Mirabello	2	0.145	1.5	1	1.65	2.65	15
18514061CPT15	C	Mirabello	2	0.145	1.5	3	1.08	0.28	16
18514062CPT16	C	Mirabello	2	0.145	1.5	1	6.22	7.89	15
18514063CPT25	C	Mirabello	2	0.145	1.5	1	1.28	1.45	15
18514064CPT21	C	Mirabello	2	0.145	1.5	1	4.18	6.33	15
18514065CPT22	C	Mirabello	2	0.145	1.5	1	1.84	2.81	15
18514066CPT23	C	Mirabello	2	0.145	1.5	1	8.95	13.07	15
18514067CPT24	C	Mirabello	2	0.145	1.5	1	5.20	8.00	15
18514071CPT17	C	Mirabello	2	0.145	1.5	3	3.07	1.97	15
18514072CPT18	C	Mirabello	2	0.145	1.5	3	1.26	1.39	15
18514073CPT19	C	Mirabello	2	0.145	1.5	1	4.07	6.27	15
18514074CPT20	C	Mirabello	2	0.145	1.5	1	0.00	0.00	15
185140B501	B	Mirabello	1	0.145	1.5	3	5.25	3.59	20
185140B502	B	Mirabello	1	0.145	1.5	3	5.58	1.35	20
185140B503	B	Mirabello	1	0.145	1.5	3	6.86	4.57	20
185140B504	B	Mirabello	1	0.145	1.5	3	3.12	1.66	20
185140C260	C	Mirabello	2	0.145	1.5	1	0.08	0.00	20
185140C261	C	Mirabello	2	0.145	1.5	1	6.26	8.06	20
185140C262	C	Mirabello	2	0.145	1.5	1	1.20	0.90	20
185140C263	C	Mirabello	2	0.145	1.5	1	0.07	0.00	20
185140C264	C	Mirabello	2	0.145	1.5	1	0.40	0.00	20
185140C265	C	Mirabello	2	0.145	1.5	1	0.00	0.00	20
185140C266	C	Mirabello	2	0.145	1.5	1	0.00	0.00	20
185140C267	C	Mirabello	2	0.145	1.5	1	0.92	1.30	20
185140C268	C	Mirabello	2	0.145	1.5	1	2.01	2.96	20
185140U503	U	Mirabello	1	0.145	1.5	1	2.67	3.14	20
185140U506	U	Mirabello	1	0.145	1.5	3	5.90	3.90	20
185140U507	U	Mirabello	1	0.145	1.5	1	11.33	14.35	20
185140U508	U	Mirabello	1	0.145	1.5	3	3.16	1.74	20

**provincia di Ferrara (continua)**

SIGLA	TIPO PROVA	Comune	Classe	ag/g	Fa	Falda	$I_L20$	$I_L10$	Prof. (m)
20302085CPT1	C	Mirabello	2	0.145	1.5	1	1.95	2.50	17
asilomirab CPT3	C	Mirabello	2	0.145	1.5	1	5.46	5.00	20
MR10	C	Mirabello	2	0.145	1.5	3	0.00	0.00	20
185140C258	C	Poggio Renatico	2	0.155	1.5	1	0.57	1.01	20
185140C259	C	Poggio Renatico	2	0.155	1.5	1	3.40	1.42	20
185140U504	U	Poggio Renatico	1	0.155	1.5	1	2.55	0.65	20
185150C084	C	Poggio Renatico	2	0.155	1.5	1	2.08	3.05	20
185150C085	C	Poggio Renatico	2	0.155	1.5	1	0.61	0.37	20
203010U511	U	Poggio Renatico	1	0.155	1.5	1	1.20	0.00	20
203020C120	C	Poggio Renatico	2	0.155	1.5	1	0.18	0.00	20
203020C121	C	Poggio Renatico	2	0.155	1.5	1	2.57	3.02	20
203020C122	C	Poggio Renatico	2	0.155	1.5	1	0.24	0.00	20
203020C123	C	Poggio Renatico	2	0.155	1.5	1	1.10	0.00	20
203020C124	C	Poggio Renatico	2	0.155	1.5	1	1.88	1.08	20
203020U501	U	Poggio Renatico	1	0.155	1.5	1	0.50	0.50	20
203020U502	U	Poggio Renatico	1	0.155	1.5	1	0.06	0.01	20
203020U503	U	Poggio Renatico	1	0.155	1.5	1	4.21	3.49	20
203020U504	U	Poggio Renatico	1	0.155	1.5	1	2.03	2.10	20
203020U507	U	Poggio Renatico	1	0.155	1.5	1	0.46	0.31	20
203020U508	U	Poggio Renatico	1	0.155	1.5	1	7.94	4.11	20
203020U509	U	Poggio Renatico	1	0.155	1.5	1	0.61	0.52	20
203020U511	U	Poggio Renatico	1	0.155	1.5	1	0.17	0.28	20
20303080CPT4	C	Poggio Renatico	2	0.155	1.5	1	0.10	0.00	20
20303082CPT2	C	Poggio Renatico	2	0.155	1.5	1	0.00	0.00	16
20303083CPT1	C	Poggio Renatico	2	0.155	1.5	1	5.82	1.40	16
203030C084	C	Poggio Renatico	2	0.155	1.5	1	0.50	0.50	20
203030C085	C	Poggio Renatico	2	0.155	1.5	1	1.30	1.25	20
203030U501	U	Poggio Renatico	1	0.155	1.5	1	5.33	3.72	20
203030U503	U	Poggio Renatico	1	0.155	1.5	1	0.94	0.24	20
203030U504	U	Poggio Renatico	1	0.155	1.5	1	1.42	0.15	20
203030U505	U	Poggio Renatico	1	0.155	1.5	1	1.61	0.81	20
203030U506	U	Poggio Renatico	1	0.155	1.5	1	12.55	12.75	20
203030U508	U	Poggio Renatico	1	0.155	1.5	1	2.35	2.47	20
203030U509	U	Poggio Renatico	1	0.155	1.5	1	5.77	4.82	20
203070C037	C	Poggio Renatico	2	0.155	1.5	1	4.55	6.68	20
203070C038	C	Poggio Renatico	2	0.155	1.5	1	2.60	2.70	20
203070C039	C	Poggio Renatico	2	0.155	1.5	1	0.75	0.49	20
203070U501	U	Poggio Renatico	1	0.155	1.5	1	7.63	11.07	20
203070U502	U	Poggio Renatico	1	0.155	1.5	1	10.60	16.07	20
Cispadana01CPT1	C	Poggio Renatico	2	0.155	1.5	1	0.00	0.00	20
Cispadana01CPT2	C	Poggio Renatico	2	0.155	1.5	1	0.00	0.00	20

**provincia di Ferrara (continua)**

SIGLA	TIPO PROVA	Comune	Classe	ag/g	Fa	Falda	$I_L20$	$I_L10$	Prof. (m)
CISPADANA06 - 1	U	Poggio Renatico	1	0.155	1.5	1	1.22	0.00	20
CISPADANA06 - 2	U	Poggio Renatico	1	0.155	1.5	1	3.16	1.00	20
CPTU403TER	U	Poggio Renatico	1	0.155	1.5	1	2.90	4.16	20
CPTU413	U	Poggio Renatico	1	0.155	1.5	1	6.58	0.90	20
CPTU415	U	Poggio Renatico	1	0.155	1.5	1	2.43	3.13	20
CPTU416	U	Poggio Renatico	1	0.155	1.5	1	1.32	1.86	20
CPTU417	U	Poggio Renatico	1	0.155	1.5	1	1.25	1.23	20
CPTU418	U	Poggio Renatico	1	0.155	1.5	1	1.37	1.63	20
CPTU419	U	Poggio Renatico	1	0.155	1.5	1	0.67	0.23	20
CPTU420	U	Poggio Renatico	1	0.155	1.5	1	0.35	0.00	20
CPTU421	U	Poggio Renatico	1	0.155	1.5	1	0.30	0.00	20
CPTU422	U	Poggio Renatico	1	0.155	1.5	1	1.41	1.94	20
CPTU423	U	Poggio Renatico	1	0.155	1.5	1	0.21	0.21	20
CPTU425	U	Poggio Renatico	1	0.155	1.5	1	0.38	0.00	20
CPTU426	U	Poggio Renatico	1	0.155	1.5	1	0.52	0.37	20
CPTU428	U	Poggio Renatico	1	0.155	1.5	1	0.70	0.00	20
CPTU430	U	Poggio Renatico	1	0.155	1.5	1	0.29	0.00	20
CPTU431	U	Poggio Renatico	1	0.155	1.5	1	0.34	0.00	20
CPTU432	U	Poggio Renatico	1	0.155	1.5	1	0.19	0.00	20
CPTU433	U	Poggio Renatico	1	0.155	1.5	1	0.47	0.05	20
CPTU434	U	Poggio Renatico	1	0.155	1.5	1	0.40	0.15	20
CPTU435	U	Poggio Renatico	1	0.155	1.5	1	0.37	0.07	20
CPTU436	U	Poggio Renatico	1	0.155	1.5	1	0.29	0.00	20
CPTU437	U	Poggio Renatico	1	0.155	1.5	1	1.09	0.44	20
CPTU441	U	Poggio Renatico	1	0.155	1.5	1	1.11	0.58	20
CPTU442	U	Poggio Renatico	1	0.155	1.5	1	0.56	0.00	20
CPTU444	U	Poggio Renatico	1	0.155	1.5	1	2.62	0.02	20
CPTU612	U	Poggio Renatico	1	0.155	1.5	1	2.24	2.77	20
CPTU613	U	Poggio Renatico	1	0.155	1.5	1	2.21	2.76	20
CPTU614	U	Poggio Renatico	1	0.155	1.5	1	1.93	2.84	20
CPTU615	U	Poggio Renatico	1	0.155	1.5	1	2.21	2.98	20
FSCPT2	C	Poggio Renatico	2	0.155	1.5	1	0.00	0.00	20
PR 01	B	Poggio Renatico	1	0.155	1.5	1	2.83	0.67	20
PR 02	B	Poggio Renatico	1	0.155	1.5	1	6.01	1.87	20
PR 03	B	Poggio Renatico	1	0.155	1.5	1	8.03	4.13	20
PR S 01	B	Poggio Renatico	1	0.155	1.5	1	0.73	0.79	20
PR S 02	B	Poggio Renatico	1	0.155	1.5	1	3.38	5.63	20
PR S 03	B	Poggio Renatico	1	0.155	1.5	1	0.39	0.17	20
PR W 01	B	Poggio Renatico	1	0.155	1.5	1	1.32	0.17	20
PR W 02	B	Poggio Renatico	1	0.155	1.5	1	0.25	0.26	20
SCPT439	U	Poggio Renatico	1	0.155	1.5	1	0.91	0.30	20

**provincia di Ferrara (continua)**

SIGLA	TIPO PROVA	Comune	Classe	ag/g	Fa	Falda	$I_L20$	$I_L10$	Prof. (m)
SI.PROCPT1	C	Poggio Renatico	2	0.155	1.5	1	1.76	1.75	20
SI.PROCPT3	C	Poggio Renatico	2	0.155	1.5	1	4.51	6.78	20
SI.PROCPT5	C	Poggio Renatico	2	0.155	1.5	1	0.36	0.46	20
VIALEMAZZCPT1	C	Poggio Renatico	2	0.155	1.5	1	1.08	0.93	18
18513023CPT1	C	Sant'Agostino	2	0.153	1.5	3	0.00	0.00	20
18513024CPT2	C	Sant'Agostino	2	0.153	1.5	3	0.00	0.00	20
18513025CPT3	C	Sant'Agostino	2	0.153	1.5	3	0.00	0.00	20
18513026CPT5	C	Sant'Agostino	2	0.153	1.5	3	0.70	0.00	20
18513027CPT6	C	Sant'Agostino	2	0.153	1.5	3	0.06	0.00	20
18513028CPT7	C	Sant'Agostino	2	0.153	1.5	3	0.56	0.00	20
18513029CPT8	C	Sant'Agostino	2	0.153	1.5	1	0.85	0.00	20
18513030CPT9	C	Sant'Agostino	2	0.153	1.5	3	0.00	0.00	20
18513031CPT10	C	Sant'Agostino	2	0.153	1.5	3	0.00	0.00	20
18513032CPT11	C	Sant'Agostino	2	0.153	1.5	3	0.00	0.00	20
185130B501	B	Sant'Agostino	1	0.153	1.5	3	10.52	6.64	20
185130B502	B	Sant'Agostino	1	0.153	1.5	3	4.32	3.03	20
185130B503	B	Sant'Agostino	1	0.153	1.5	3	7.34	4.12	20
185130B504	B	Sant'Agostino	1	0.153	1.5	3	4.49	0.94	20
185130C192	C	Sant'Agostino	2	0.153	1.5	1	3.41	5.37	20
185130C193	C	Sant'Agostino	2	0.153	1.5	1	2.51	3.68	20
185130U504	U	Sant'Agostino	1	0.153	1.5	1	0.46	0.81	20
185130U505	U	Sant'Agostino	1	0.153	1.5	3	5.35	2.39	20
185130U506	U	Sant'Agostino	1	0.153	1.5	3	6.80	3.72	20
185130U507	U	Sant'Agostino	1	0.153	1.5	3	6.84	2.00	20
185130U508	U	Sant'Agostino	1	0.153	1.5	3	2.83	0.55	20
185130U509	U	Sant'Agostino	1	0.153	1.5	3	7.09	7.13	20
185130U510	U	Sant'Agostino	1	0.153	1.5	3	2.80	0.70	20
185130U511	U	Sant'Agostino	1	0.153	1.5	3	4.17	1.04	20
185130U512	U	Sant'Agostino	1	0.153	1.5	3	2.80	0.70	20
185130U513	U	Sant'Agostino	1	0.153	1.5	3	7.13	3.42	20
185130U514	U	Sant'Agostino	1	0.153	1.5	3	4.87	2.14	20
1FE-CPTU13	U	Sant'Agostino	1	0.153	1.5	1	0.06	0.00	20
1FE-CPTU14	U	Sant'Agostino	1	0.153	1.5	1	1.75	1.91	20
1FE-CPTU15	U	Sant'Agostino	1	0.153	1.5	1	2.29	3.07	20
203010C224	C	Sant'Agostino	2	0.153	1.5	3	1.73	1.91	20
203010C225	C	Sant'Agostino	2	0.153	1.5	3	1.42	1.25	20
203010C226	C	Sant'Agostino	2	0.153	1.5	1	0.53	0.00	20
203010C227	C	Sant'Agostino	2	0.153	1.5	1	8.19	8.81	20
203010U001	U	Sant'Agostino	1	0.153	1.5	3	6.14	2.23	
203010U002	U	Sant'Agostino	1	0.153	1.5	3	5.55	2.56	
203010U501	U	Sant'Agostino	1	0.153	1.5	1	1.41	0.98	20

**provincia di Ferrara (continua)**

SIGLA	TIPO PROVA	Comune	Classe	ag/g	Fa	Falda	$I_L20$	$I_L10$	Prof. (m)
203010U502	U	Sant'Agostino	1	0.153	1.5	1	8.89	14.19	20
203010U504	U	Sant'Agostino	1	0.153	1.5	1	3.04	3.54	20
203010U505	U	Sant'Agostino	1	0.153	1.5	1	4.82	7.46	20
203010U508	U	Sant'Agostino	1	0.153	1.5	3	1.13	0.90	20
203010U509	U	Sant'Agostino	1	0.153	1.7	1	3.89	5.05	20
CPTU401	U	Sant'Agostino	1	0.153	1.5	1	4.15	6.83	20
CPTU402	U	Sant'Agostino	1	0.153	1.5	1	7.05	10.75	20
CPTU604	U	Sant'Agostino	1	0.153	1.5	3	0.68	0.88	20
SA 01	B	Sant'Agostino	1	0.153	1.5	1	0.70	0.64	20
SA 02	B	Sant'Agostino	1	0.153	1.5	1	3.66	4.56	20
185100C159	C	Vigarano Mainarda	2	0.141	1.5	1	0.03	0.00	20
185100C160	C	Vigarano Mainarda	2	0.141	1.5	1	0.27	0.02	20
185100U502	U	Vigarano Mainarda	1	0.141	1.7	1	7.15	4.34	20
18511016CPT3	C	Vigarano Mainarda	2	0.141	1.7	1	0.88	0.31	20
18511017CPT4	C	Vigarano Mainarda	2	0.141	1.7	1	1.35	0.31	15
1851101CPT1	C	Vigarano Mainarda	2	0.141	1.7	1	0.92	0.83	15
1851102CPT2	C	Vigarano Mainarda	2	0.141	1.7	1	1.72	1.13	15
185110C177	C	Vigarano Mainarda	2	0.141	1.7	1	0.28	0.04	20
185110C178	C	Vigarano Mainarda	2	0.141	1.7	1	1.85	0.29	20
185110U503	U	Vigarano Mainarda	1	0.141	1.7	1	5.46	4.82	20
1851403CPT9	C	Vigarano Mainarda	2	0.141	1.5	1	0.56	0.83	15
1851406CPT5	C	Vigarano Mainarda	2	0.141	1.5	1	0.29	0.00	20
1851407CPT6	C	Vigarano Mainarda	2	0.141	1.5	1	0.00	0.00	20
1851408CPT7	C	Vigarano Mainarda	2	0.141	1.5	1	0.16	0.00	20
1851409CPT8	C	Vigarano Mainarda	2	0.141	1.5	1	0.05	0.00	20
185140C256	C	Vigarano Mainarda	2	0.141	1.5	1	0.58	0.73	20
185140C257	C	Vigarano Mainarda	2	0.141	1.5	3	0.00	0.00	20
185140U501	U	Vigarano Mainarda	1	0.141	1.5	1	1.69	0.52	20
185140U502	U	Vigarano Mainarda	1	0.141	1.5	1	1.21	2.08	20
185140U505	U	Vigarano Mainarda	1	0.141	1.5	1	1.28	2.19	20
18515014CPT3	C	Vigarano Mainarda	2	0.141	1.7	1	1.47	0.32	20
18515015CPT4	C	Vigarano Mainarda	2	0.141	1.7	1	1.24	0.78	20
1851504CPT2	C	Vigarano Mainarda	2	0.141	1.5	1	0.22	0.39	15
1851505CPT1	C	Vigarano Mainarda	2	0.141	1.5	1	0.80	0.51	20
CasaGenerosaCPT1	C	Vigarano Mainarda	2	0.141	1.5	1	0.08	0.00	20
CasaGenerosaCPT2	C	Vigarano Mainarda	2	0.141	1.5	1	0.47	0.83	20
VigaranoCircCPT1	C	Vigarano Mainarda	2	0.141	1.7	1	14.73	11.72	18
VigaranoCircCPT2	C	Vigarano Mainarda	2	0.141	1.7	1	5.86	6.54	20
VigaranoCircCPT3	C	Vigarano Mainarda	2	0.141	1.7	1	13.02	10.34	20
VigaranoCircCPT4	C	Vigarano Mainarda	2	0.141	1.7	1	3.80	3.24	19
VigaranoCircCPT5	C	Vigarano Mainarda	2	0.141	1.7	1	1.42	0.38	19

**provincia di Ferrara (continua)**

<b>SIGLA</b>	<b>TIPO PROVA</b>	<b>Comune</b>	<b>Classe</b>	<b>ag/g</b>	<b>Fa</b>	<b>Falda</b>	<b><math>I_L20</math></b>	<b><math>I_L10</math></b>	<b>Prof. (m)</b>
VigaranoCircCPT6	C	Vigarano Mainarda	2	0.141	1.7	1	11.07	11.99	20
VigaranoCircCPT8	C	Vigarano Mainarda	2	0.141	1.7	1	9.11	6.03	20
VM N 01	B	Vigarano Mainarda	1	0.141	1.7	1	1.26	0.38	20
VM N 02	B	Vigarano Mainarda	1	0.141	1.7	1	7.79	6.87	20
VM N 03	B	Vigarano Mainarda	1	0.141	1.7	1	9.39	7.35	20
VM S 01	B	Vigarano Mainarda	1	0.141	1.5	3	5.81	6.45	20
VM S 02	B	Vigarano Mainarda	1	0.141	1.5	1	2.22	2.61	20
VM S 03	B	Vigarano Mainarda	1	0.141	1.5	1	1.47	0.06	20



**provincia di Modena**

<b>SIGLA</b>	<b>TIPO PROVA</b>	<b>Comune</b>	<b>Classe</b>	<b>a<sub>g</sub>/g</b>	<b>Fa</b>	<b>Falda</b>	<b>I<sub>L</sub>20</b>	<b>I<sub>L</sub>10</b>	<b>Prof. (m)</b>
184140C002	C	Camposanto	3	0.155	1.5	1	1.07	0.11	10
184140C004	C	Camposanto	3	0.155	1.5	1	0.07	0.12	10
184140C125	C	Camposanto	2	0.155	1.5	1	0.47	0.00	20
184140C126	C	Camposanto	2	0.155	1.5	1	1.00	0.51	15
184140C127	C	Camposanto	2	0.155	1.5	1	0.00	0.00	15
184140C128	C	Camposanto	2	0.155	1.5	1	0.00	0.00	15
184140C129	C	Camposanto	2	0.155	1.5	1	0.66	0.78	15
184140C130	C	Camposanto	2	0.155	1.5	1	0.18	0.00	15
184140C131	C	Camposanto	2	0.155	1.5	1	0.00	0.00	15
184140C132	C	Camposanto	2	0.155	1.5	1	0.38	0.02	14
184140C133	C	Camposanto	2	0.155	1.5	1	1.87	1.90	14
184140C134	C	Camposanto	2	0.155	1.5	1	0.00	0.00	10
184140C135	C	Camposanto	2	0.155	1.5	1	0.00	0.00	10
184140C136	C	Camposanto	2	0.155	1.5	1	0.00	0.00	10
184140C137	C	Camposanto	2	0.155	1.5	1	0.56	0.66	10
184140C138	C	Camposanto	2	0.155	1.5	1	0.00	0.00	10
184140C139	C	Camposanto	2	0.155	1.5	1	0.00	0.00	10
184140C140	C	Camposanto	2	0.155	1.5	1	0.00	0.00	10
184140C141	C	Camposanto	2	0.155	1.5	1	3.20	2.65	15
184140C142	C	Camposanto	2	0.155	1.5	1	0.00	0.00	10
184140C143	C	Camposanto	2	0.155	1.5	1	0.47	0.00	20
184140C144	C	Camposanto	2	0.155	1.5	1	0.00	0.00	10
184140C145	C	Camposanto	2	0.155	1.5	1	0.00	0.00	10
202020C001C	C	Camposanto	3	0.155	1.5	1	2.81	2.54	10
202020C002D	C	Camposanto	3	0.155	1.5	1	2.12	1.92	10
202020C003B	C	Camposanto	3	0.155	1.5	3	0.00	0.00	15
202020C005	C	Camposanto	3	0.155	1.5	3	0.00	0.00	15
202020C007	C	Camposanto	3	0.155	1.5	2	0.00	0.00	15
202020C009	C	Camposanto	3	0.155	1.5	2	0.73	0.07	15
202020C010	C	Camposanto	3	0.155	1.5	2	0.48	0.00	14
202020C011	C	Camposanto	3	0.155	1.5	2	0.00	0.00	15
202020C013	C	Camposanto	3	0.155	1.5	2	0.96	1.26	15
202020C014A	C	Camposanto	3	0.155	1.5	2	0.00	0.00	12
202020C015A	C	Camposanto	3	0.155	1.5	2	0.53	0.86	12
202020C018	C	Camposanto	2	0.155	1.5	2	0.19	0.00	15
202020C019	C	Camposanto	2	0.155	1.5	2	0.22	0.00	15
202020C020	C	Camposanto	2	0.155	1.5	2	0.39	0.28	12
202020C021	C	Camposanto	2	0.155	1.5	1	1.00	1.10	12
202020C022	C	Camposanto	2	0.155	1.5	2	0.00	0.00	10
202020C023	C	Camposanto	2	0.155	1.5	2	0.00	0.00	10
202020C024	C	Camposanto	2	0.155	1.5	2	1.92	0.91	10
202020C025	C	Camposanto	2	0.155	1.5	2	3.07	1.36	10

**provincia di Modena (continua)**

<b>SIGLA</b>	<b>TIPO PROVA</b>	<b>Comune</b>	<b>Classe</b>	<b>a<sub>g</sub>/g</b>	<b>Fa</b>	<b>Falda</b>	<b>I<sub>L</sub>20</b>	<b>I<sub>L</sub>10</b>	<b>Prof. (m)</b>
202020C026	C	Camposanto	2	0.155	1.5	2	0.00	0.00	10
202020C027	C	Camposanto	2	0.155	1.5	2	5.56	3.76	16
202020C028	C	Camposanto	2	0.155	1.5	2	3.88	1.63	16
202020C029	C	Camposanto	2	0.155	1.5	2	5.88	3.48	14
202020C030	C	Camposanto	2	0.155	1.5	2	0.00	0.00	10
202020C031	C	Camposanto	2	0.155	1.5	2	0.00	0.00	10
202020C032	C	Camposanto	2	0.155	1.5	2	0.00	0.00	10
202020C033	C	Camposanto	2	0.155	1.5	2	0.00	0.00	15
202020C034	C	Camposanto	2	0.155	1.5	2	0.00	0.00	15
202020C035	C	Camposanto	2	0.155	1.5	2	0.00	0.00	10
202020C036	C	Camposanto	2	0.155	1.5	2	0.00	0.00	10
202020C037	C	Camposanto	2	0.155	1.5	2	0.00	0.00	10
202020C038	C	Camposanto	2	0.155	1.5	2	0.00	0.00	10
202020C039	C	Camposanto	2	0.155	1.5	2	0.00	0.00	10
202020C040	C	Camposanto	2	0.155	1.5	2	0.82	0.73	10
202020C041	C	Camposanto	2	0.155	1.5	2	2.99	1.23	15
202020C042	C	Camposanto	2	0.155	1.5	2	0.00	0.00	15
202020C043	C	Camposanto	2	0.155	1.5	2	0.00	0.00	15
202020C044	C	Camposanto	2	0.155	1.5	3	0.00	0.00	20
202020C045	C	Camposanto	2	0.155	1.5	3	0.00	0.00	15
202020C046	C	Camposanto	2	0.155	1.5	3	0.11	0.16	15
202020C047	C	Camposanto	2	0.155	1.5	3	0.41	0.65	15
202020C048	C	Camposanto	2	0.155	1.5	2	0.00	0.00	10
202020C049	C	Camposanto	2	0.155	1.5	2	0.66	0.91	10
202020C050	C	Camposanto	2	0.155	1.5	2	0.00	0.00	10
202020C051	C	Camposanto	2	0.155	1.5	3	0.42	0.35	20
202020C054	C	Camposanto	2	0.155	1.5	2	0.27	0.17	10
202020C055	C	Camposanto	2	0.155	1.5	2	0.20	0.35	10
202020C056	C	Camposanto	2	0.155	1.5	2	0.00	0.00	10
202020C057	C	Camposanto	2	0.155	1.5	2	0.57	0.94	10
202020C058	C	Camposanto	2	0.155	1.5	2	0.00	0.00	10
202020C059	C	Camposanto	2	0.155	1.5	2	0.00	0.00	10
202020C060	C	Camposanto	2	0.155	1.5	1	0.00	0.00	10
202020C061	C	Camposanto	2	0.155	1.5	2	0.00	0.00	10
202020C062	C	Camposanto	2	0.155	1.5	2	0.00	0.00	10
202020C063	C	Camposanto	2	0.155	1.5	2	0.08	0.00	20
202020C065	C	Camposanto	2	0.155	1.5	3	1.89	2.12	20
202020C066	C	Camposanto	2	0.155	1.5	3	1.23	1.34	20
202020U507	U	Camposanto	1	0.155	1.5	1	1.40	0.13	20
202030U508	U	Camposanto	3	0.155	1.5	2	0.32	0.34	20
CS_01	U	Camposanto	1	0.155	1.5	1	2.46	0.00	20
CS_02	U	Camposanto	1	0.155	1.5	2	0.47	0.36	20

**provincia di Modena (continua)**

<b>SIGLA</b>	<b>TIPO PROVA</b>	<b>Comune</b>	<b>Classe</b>	<b>a<sub>g</sub>/g</b>	<b>Fa</b>	<b>Falda</b>	<b>I<sub>L</sub>20</b>	<b>I<sub>L</sub>10</b>	<b>Prof. (m)</b>
CS_03	U	Camposanto	1	0.155	1.5	2	0.55	0.04	20
CS_04	U	Camposanto	1	0.155	1.5	1	1.89	1.73	20
CS_05	U	Camposanto	1	0.155	1.5	2	1.29	1.34	20
CS_06	U	Camposanto	1	0.155	1.5	2	0.45	0.74	20
CS_07	U	Camposanto	1	0.155	1.5	1	2.70	1.47	20
184090C087	C	Cavezzo	2	0.150	1.7	1	1.23	1.28	20
184090C088	C	Cavezzo	2	0.150	1.7	1	2.98	0.25	20
184090C089	C	Cavezzo	2	0.150	1.7	1	5.66	3.73	20
184090C090	C	Cavezzo	2	0.150	1.7	1	8.60	6.68	20
184090C091	C	Cavezzo	2	0.150	1.7	1	0.56	0.55	15
184090C092	C	Cavezzo	2	0.150	1.7	1	2.53	4.28	15
184130C148	C	Cavezzo	2	0.150	1.7	1	1.74	1.44	20
184130C149	C	Cavezzo	2	0.150	1.7	1	1.33	1.12	20
184130C150	C	Cavezzo	2	0.150	1.7	1	2.53	2.51	20
184130C151	C	Cavezzo	2	0.150	1.5	1	2.12	2.93	20
184130C152	C	Cavezzo	2	0.150	1.5	1	1.94	3.37	13
184130C159	C	Cavezzo	2	0.150	1.7	1	3.65	5.53	14
184130C160	C	Cavezzo	2	0.150	1.7	1	0.65	1.18	12
184130C161	C	Cavezzo	2	0.150	1.7	1	0.61	0.27	15
184130C162	C	Cavezzo	2	0.150	1.7	1	5.05	7.54	13
184130C163	C	Cavezzo	2	0.150	1.7	1	3.72	5.18	12
184130C164	C	Cavezzo	2	0.150	1.7	1	5.79	8.32	12
184130C165	C	Cavezzo	2	0.150	1.7	1	2.27	3.42	15
184130C166	C	Cavezzo	2	0.150	1.7	1	7.95	12.21	15
184130C167	C	Cavezzo	2	0.150	1.7	1	7.41	11.01	20
184130C168	C	Cavezzo	2	0.150	1.7	1	0.85	1.53	13
184130C169	C	Cavezzo	2	0.150	1.5	1	0.16	0.00	15
184130C170	C	Cavezzo	2	0.150	1.5	1	1.47	2.41	20
184130C171	C	Cavezzo	2	0.150	1.7	1	0.55	0.51	15
184130C172	C	Cavezzo	2	0.150	1.7	1	4.99	5.34	20
184130C173	C	Cavezzo	2	0.150	1.7	1	0.19	0.00	20
184130C174	C	Cavezzo	2	0.150	1.7	1	1.03	1.63	20
184130C175	C	Cavezzo	2	0.150	1.7	1	2.31	2.99	15
184130C176	C	Cavezzo	2	0.150	1.7	1	1.93	2.21	15
184130C177	C	Cavezzo	2	0.150	1.7	1	0.43	0.00	20
184130C178	C	Cavezzo	2	0.150	1.7	1	3.03	2.91	20
184130C179	C	Cavezzo	2	0.150	1.7	1	2.41	2.65	20
184130C180	C	Cavezzo	2	0.150	1.7	1	2.34	2.67	20
184130C181	C	Cavezzo	2	0.150	1.7	1	0.64	0.83	15
184130C182	C	Cavezzo	2	0.150	1.7	1	2.14	2.76	15
184130C183	C	Cavezzo	2	0.150	1.7	1	0.00	0.00	20
184130C184	C	Cavezzo	2	0.150	1.7	1	2.26	1.98	20

**provincia di Modena (continua)**

<b>SIGLA</b>	<b>TIPO PROVA</b>	<b>Comune</b>	<b>Classe</b>	<b>a<sub>g</sub>/g</b>	<b>Fa</b>	<b>Falda</b>	<b>I<sub>L</sub>20</b>	<b>I<sub>L</sub>10</b>	<b>Prof. (m)</b>
184130C186	C	Cavezzo	2	0.150	1.7	1	0.24	0.00	20
184130C187	C	Cavezzo	2	0.150	1.7	1	0.79	1.09	20
184130C188	C	Cavezzo	2	0.150	1.7	1	4.38	4.52	20
184130C192	C	Cavezzo	2	0.150	1.5	1	2.68	4.02	20
184130C193	C	Cavezzo	2	0.150	1.5	1	2.68	4.02	20
184130C194	C	Cavezzo	2	0.150	1.5	1	2.89	3.67	20
184130C195	C	Cavezzo	2	0.150	1.5	1	2.44	2.81	20
184130C196	C	Cavezzo	2	0.150	1.5	1	2.14	2.93	20
184130C197	C	Cavezzo	2	0.150	1.7	1	2.47	3.60	20
184130C198	C	Cavezzo	2	0.150	1.7	1	1.24	0.95	20
184130C199	C	Cavezzo	2	0.150	1.7	1	0.93	1.44	20
184130C200	C	Cavezzo	2	0.150	1.5	1	2.60	3.34	20
184130C201	C	Cavezzo	2	0.150	1.7	1	2.07	2.84	20
184130C202	C	Cavezzo	2	0.150	1.7	1	0.69	0.81	20
184130C203	C	Cavezzo	2	0.150	1.5	1	2.69	3.62	20
184130C205	C	Cavezzo	2	0.150	1.5	1	0.66	1.05	16
184130C206	C	Cavezzo	2	0.150	1.5	1	2.81	4.36	12
184130C207	C	Cavezzo	2	0.150	1.5	1	1.01	1.55	15
184130C208	C	Cavezzo	2	0.150	1.5	1	0.67	0.82	12
184130C209	C	Cavezzo	2	0.150	1.5	1	3.22	4.68	18
184130C210	C	Cavezzo	2	0.150	1.5	1	2.87	4.35	16
184130C211	C	Cavezzo	2	0.150	1.5	1	1.05	1.51	17
184130C212	C	Cavezzo	2	0.150	1.7	1	2.54	2.72	17
184130C213	C	Cavezzo	2	0.150	1.7	1	4.90	5.00	15
184130C214	C	Cavezzo	2	0.150	1.7	1	7.38	6.59	15
184130C215	C	Cavezzo	2	0.150	1.7	1	5.06	6.94	15
184130C216	C	Cavezzo	2	0.150	1.7	1	0.64	0.93	15
184130C217	C	Cavezzo	2	0.150	1.5	1	2.17	13.11	15
184130C218	C	Cavezzo	2	0.150	1.7	1	12.22	7.27	15
CA01	U	Cavezzo	1	0.150	1.7	1	1.60	0.57	20
CA02	U	Cavezzo	1	0.150	1.7	1	0.22	0.00	20
CA03	U	Cavezzo	1	0.150	1.7	1	0.25	0.00	20
CA05	U	Cavezzo	1	0.150	1.5	1	0.05	0.00	20
CA06	U	Cavezzo	1	0.150	1.7	1	0.22	0.09	20
COS03	U	Concordia	1	0.127	1.7	1	8.54	7.21	20
COS02	U	Concordia	1	0.127	1.7	1	2.93	1.03	20
COS01	U	Concordia	1	0.127	1.7	1	1.82	1.09	20
COS04	U	Concordia	1	0.127	1.7	1	3.08	1.61	20
COS05	U	Concordia	1	0.127	1.7	1	3.35	0.56	20
184050C076	C	Concordia	2	0.127	1.5	1	0.24	0.10	19
184050U010	U	Concordia	2	0.127	1.5	1	1.05	1.27	18
184050C094	C	Concordia	2	0.127	1.5	1	0.60	0.66	20

**provincia di Modena (continua)**

<b>SIGLA</b>	<b>TIPO PROVA</b>	<b>Comune</b>	<b>Classe</b>	<b>a<sub>g</sub>/g</b>	<b>Fa</b>	<b>Falda</b>	<b>I<sub>L</sub>20</b>	<b>I<sub>L</sub>10</b>	<b>Prof. (m)</b>
183080C040	C	Concordia	2	0.127	1.5	1	0.89	1.03	19
183080C041	C	Concordia	2	0.127	1.5	1	0.51	0.44	19
183080C042	C	Concordia	2	0.127	1.7	1	0.46	0.23	20
183080C044	C	Concordia	2	0.127	1.7	1	1.79	0.00	20
183080C043	C	Concordia	2	0.127	1.7	1	1.79	0.00	20
183080C045	C	Concordia	2	0.127	1.7	1	4.43	4.54	20
183080C046	C	Concordia	2	0.127	1.7	1	3.06	1.57	20
183080C047	C	Concordia	2	0.127	1.7	1	2.46	2.81	20
183080C048	C	Concordia	2	0.127	1.7	1	0.99	0.95	20
184050C073	C	Concordia	2	0.127	1.5	1	0.32	0.21	20
184050C074	C	Concordia	2	0.127	1.5	1	1.86	0.91	20
183080C049	C	Concordia	2	0.127	1.5	1	0.52	0.25	15
183080C050	C	Concordia	2	0.127	1.5	1	0.88	0.16	12
183080C051	C	Concordia	2	0.127	1.5	1	0.36	0.60	12
183080C052	C	Concordia	2	0.127	1.5	1	0.62	0.24	20
183080C054	C	Concordia	2	0.127	1.5	1	0.03	0.01	12
183080C055	C	Concordia	2	0.127	1.5	1	0.85	0.85	15
183080C056	C	Concordia	2	0.127	1.5	1	0.62	0.65	12
183080C057	C	Concordia	2	0.127	1.5	1	0.60	0.30	15
183080C053	C	Concordia	2	0.127	1.5	1	0.33	0.57	12
184050C077	C	Concordia	2	0.127	1.5	1	1.67	1.85	15
184050C078	C	Concordia	2	0.127	1.5	1	0.44	0.27	15
184050C079	C	Concordia	2	0.127	1.5	1	0.91	0.83	15
183080C058	C	Concordia	2	0.127	1.7	1	0.78	0.00	13
184050C080	C	Concordia	2	0.127	1.5	1	0.93	0.01	20
184050C081	C	Concordia	2	0.127	1.5	1	0.67	0.46	15
184050C082	C	Concordia	2	0.127	1.5	1	0.11	0.05	10
184050C083	C	Concordia	2	0.127	1.5	1	0.02	0.01	15
184050C084	C	Concordia	2	0.127	1.5	1	1.99	2.53	10
184050C085	C	Concordia	2	0.127	1.5	1	1.06	1.30	10
184050C092	C	Concordia	2	0.127	1.5	1	1.00	0.05	20
184050C093	C	Concordia	2	0.127	1.5	1	0.36	0.63	20
183080C069	C	Concordia	2	0.127	1.7	1	3.42	2.33	20
183080C070	C	Concordia	2	0.127	1.7	1	6.44	7.81	20
183080C073	C	Concordia	2	0.127	1.7	1	0.32	0.19	20
183080C074	C	Concordia	2	0.127	1.7	1	2.06	0.00	20
183080C075	C	Concordia	2	0.127	1.7	1	1.00	0.57	20
184050C096	C	Concordia	2	0.127	1.5	1	1.86	2.04	20
183080C076	C	Concordia	2	0.127	1.5	1	0.01	0.00	20
183080C077	C	Concordia	2	0.127	1.5	1	1.06	1.30	20
183080C079	C	Concordia	2	0.127	1.7	1	2.32	0.58	20
183080C080	C	Concordia	2	0.127	1.7	1	0.08	0.00	20

**provincia di Modena (continua)**

<b>SIGLA</b>	<b>TIPO PROVA</b>	<b>Comune</b>	<b>Classe</b>	<b>a<sub>g</sub>/g</b>	<b>Fa</b>	<b>Falda</b>	<b>I<sub>L</sub>20</b>	<b>I<sub>L</sub>10</b>	<b>Prof. (m)</b>
183080C081	C	Concordia	2	0.127	1.7	1	1.64	0.00	20
183080U001	U	Concordia	2	0.127	1.7	1	2.08	2.83	20
183080U003	U	Concordia	2	0.127	1.7	1	5.88	6.59	20
183080U004	U	Concordia	2	0.127	1.7	1	4.66	5.36	20
183080U005	U	Concordia	2	0.127	1.7	1	1.18	0.87	20
183080U006	U	Concordia	2	0.127	1.7	1	0.13	0.01	20
183080U007	U	Concordia	2	0.127	1.7	1	4.12	3.39	20
183080U008	U	Concordia	2	0.127	1.7	1	6.63	7.48	20
183080U009	U	Concordia	2	0.127	1.7	1	0.45	0.19	20
183080U010	U	Concordia	2	0.127	1.7	1	1.26	1.00	20
183080U023	U	Concordia	2	0.127	1.7	1	0.66	0.66	20
183080U024	U	Concordia	2	0.127	1.7	1	1.54	1.52	20
183080U025	U	Concordia	2	0.127	1.7	1	2.16	1.76	20
183080U029	U	Concordia	2	0.127	1.7	1	2.69	1.86	20
184110C001	C	Finale Emilia	2	0.149	1.5	1	2.58	2.09	20
184110C002	C	Finale Emilia	2	0.149	1.5	1	2.49	1.43	14
184110C003	C	Finale Emilia	2	0.149	1.5	1	2.05	1.43	15
184110C004	C	Finale Emilia	2	0.149	1.5	1	2.14	1.69	20
184110C005	C	Finale Emilia	2	0.149	1.5	1	3.32	3.66	15
184110U001	U	Finale Emilia	2	0.149	1.5	1	3.28	1.02	20
184150B002	U	Finale Emilia	2	0.149	1.5	1	2.48	0.06	20
184150C001	C	Finale Emilia	3	0.149	1.5	1	1.32	0.55	12
184150C002	C	Finale Emilia	3	0.149	1.5	1	0.00	0.00	12
184150C003	C	Finale Emilia	3	0.149	1.5	1	0.00	0.00	12
184150C004	C	Finale Emilia	2	0.149	1.5	1	2.49	4.37	20
184150C005	C	Finale Emilia	2	0.149	1.5	1	0.63	0.69	10
184150C006	C	Finale Emilia	2	0.149	1.5	1	0.41	0.56	10
184150C007	C	Finale Emilia	2	0.149	1.5	1	1.63	0.21	15
184150C008	C	Finale Emilia	2	0.149	1.5	1	0.00	0.00	10
184150C009	C	Finale Emilia	2	0.149	1.5	1	1.01	0.15	10
184150C010	C	Finale Emilia	2	0.149	1.5	1	3.54	2.23	20
184150C011	C	Finale Emilia	2	0.149	1.5	1	2.96	2.59	20
184150C012	C	Finale Emilia	2	0.149	1.5	1	3.50	4.38	12
184150C013	C	Finale Emilia	2	0.149	1.5	1	0.62	0.91	12
184150C014	C	Finale Emilia	2	0.149	1.5	1	1.92	3.41	12
184150C015	C	Finale Emilia	2	0.149	1.5	1	1.33	1.94	12
184150C016	C	Finale Emilia	2	0.149	1.5	1	1.33	1.75	20
184150C018	C	Finale Emilia	2	0.149	1.5	1	2.05	2.42	12
184150C019	C	Finale Emilia	2	0.149	1.5	1	0.58	0.88	12
184150C020	C	Finale Emilia	2	0.149	1.5	3	1.93	0.86	20
184150C021	C	Finale Emilia	2	0.149	1.5	3	0.84	0.01	15
184150U001	U	Finale Emilia	2	0.149	1.5	1	7.32	2.21	20

**provincia di Modena (continua)**

<b>SIGLA</b>	<b>TIPO PROVA</b>	<b>Comune</b>	<b>Classe</b>	<b>a<sub>g</sub>/g</b>	<b>Fa</b>	<b>Falda</b>	<b>I<sub>L</sub>20</b>	<b>I<sub>L</sub>10</b>	<b>Prof. (m)</b>
184150U003	U	Finale Emilia	2	0.149	1.5	1	4.79	6.70	20
184150U004	U	Finale Emilia	2	0.149	1.5	1	1.03	0.57	20
184150U005	U	Finale Emilia	2	0.149	1.5	1	3.92	3.13	20
184150U006	U	Finale Emilia	2	0.149	1.5	1	0.76	0.65	20
184150U007	U	Finale Emilia	2	0.149	1.5	1	2.36	0.00	20
184150U008	U	Finale Emilia	2	0.149	1.5	1	2.11	0.11	20
184150U010	U	Finale Emilia	2	0.149	1.5	1	0.34	0.00	20
184150U012	U	Finale Emilia	2	0.149	1.5	1	0.09	0.08	20
184150U013	U	Finale Emilia	2	0.149	1.5	1	0.24	0.09	20
184150U014	U	Finale Emilia	2	0.149	1.5	1	3.28	3.69	20
184150U017	U	Finale Emilia	2	0.149	1.5	1	2.69	1.74	20
184150U018	U	Finale Emilia	2	0.149	1.5	1	1.09	0.37	20
184150U019	U	Finale Emilia	2	0.149	1.5	2	0.61	0.21	20
184150U020	U	Finale Emilia	2	0.149	1.5	2	0.47	0.05	20
184150U021	U	Finale Emilia	2	0.149	1.5	1	5.67	6.04	20
184150U022	U	Finale Emilia	2	0.149	1.5	2	8.88	1.85	20
184150U023	U	Finale Emilia	2	0.149	1.5	2	7.68	1.17	20
184150U024	U	Finale Emilia	2	0.149	1.5	2	6.07	1.81	20
184150U025	U	Finale Emilia	2	0.149	1.5	2	7.03	2.42	20
184150U026	U	Finale Emilia	2	0.149	1.5	1	4.21	0.63	20
184150U027	U	Finale Emilia	2	0.149	1.5	1	4.37	3.52	20
184150U028	U	Finale Emilia	2	0.149	1.5	1	0.67	0.11	20
184160C020	C	Finale Emilia	2	0.149	1.5	1	0.50	0.00	20
184160C021	C	Finale Emilia	2	0.149	1.5	1	1.46	0.00	20
184160C022	C	Finale Emilia	2	0.149	1.5	1	2.91	0.00	20
184160C023	C	Finale Emilia	2	0.149	1.5	3	0.00	0.00	15
184160C024	C	Finale Emilia	2	0.149	1.5	3	0.00	0.00	10
184160C025	C	Finale Emilia	2	0.149	1.5	3	0.38	0.00	20
184160C026	C	Finale Emilia	2	0.149	1.5	3	0.00	0.00	10
184160C027	C	Finale Emilia	2	0.149	1.5	1	0.88	0.87	15
184160C028	C	Finale Emilia	2	0.149	1.5	1	0.00	0.00	15
184160C029	C	Finale Emilia	2	0.149	1.5	1	0.32	0.00	20
184160C030	C	Finale Emilia	2	0.149	1.5	1	1.68	2.57	15
184160C031	C	Finale Emilia	2	0.149	1.5	1	0.00	0.00	15
184160C032	C	Finale Emilia	2	0.149	1.5	1	0.41	0.69	15
184160C033	C	Finale Emilia	2	0.149	1.5	1	1.34	1.54	20
184160C034	C	Finale Emilia	2	0.149	1.5	1	0.47	0.60	10
184160C035	C	Finale Emilia	2	0.149	1.5	1	0.73	0.37	15
184160C036	C	Finale Emilia	2	0.149	1.5	1	0.90	1.25	10
184160C037	C	Finale Emilia	2	0.149	1.5	1	0.01	0.00	20
184160C038	C	Finale Emilia	2	0.149	1.5	1	0.29	0.00	15
184160C039	C	Finale Emilia	2	0.149	1.5	1	0.96	0.00	15

**provincia di Modena (continua)**

<b>SIGLA</b>	<b>TIPO PROVA</b>	<b>Comune</b>	<b>Classe</b>	<b>ag/g</b>	<b>Fa</b>	<b>Falda</b>	<b>I<sub>L</sub>20</b>	<b>I<sub>L</sub>10</b>	<b>Prof. (m)</b>
184160C040	C	Finale Emilia	2	0.149	1.5	1	0.35	0.00	20
184160C041	C	Finale Emilia	2	0.149	1.5	1	2.10	0.29	15
184160C042	C	Finale Emilia	2	0.149	1.5	1	1.24	0.04	15
184160C043	C	Finale Emilia	3	0.149	1.5	1	4.10	0.00	20
184160C044	C	Finale Emilia	3	0.149	1.5	1	0.00	0.00	10
184160C045	C	Finale Emilia	2	0.149	1.5	3	0.17	0.00	20
184160C046	C	Finale Emilia	2	0.149	1.5	3	0.00	0.00	15
184160C047	C	Finale Emilia	2	0.149	1.5	3	0.00	0.00	15
184160C048	C	Finale Emilia	2	0.149	1.5	3	0.00	0.00	15
184160C049	C	Finale Emilia	2	0.149	1.5	3	0.12	0.19	15
184160C050	C	Finale Emilia	2	0.149	1.5	3	0.00	0.00	15
184160C051	C	Finale Emilia	2	0.149	1.5	3	0.10	0.00	20
184160C052	C	Finale Emilia	2	0.149	1.5	3	0.29	0.12	20
184160C053	C	Finale Emilia	2	0.149	1.5	3	0.00	0.00	20
184160C054	C	Finale Emilia	2	0.149	1.5	1	0.00	0.00	10
184160C055	C	Finale Emilia	3	0.149	1.5	1	0.34	0.00	20
184160C056	C	Finale Emilia	2	0.149	1.5	1	1.92	1.38	15
184160C057	C	Finale Emilia	2	0.149	1.5	1	0.50	0.02	20
184160C058	C	Finale Emilia	2	0.149	1.5	1	0.01	0.00	10
184160C059	C	Finale Emilia	2	0.149	1.5	1	0.88	0.03	13
184160C061	C	Finale Emilia	2	0.149	1.5	1	0.54	0.84	15
184160C062	C	Finale Emilia	2	0.149	1.5	1	0.43	0.81	10
184160C063	C	Finale Emilia	2	0.149	1.5	1	0.91	0.00	20
184160C064	C	Finale Emilia	2	0.149	1.5	1	2.58	3.72	20
184160C065	C	Finale Emilia	2	0.149	1.5	1	0.00	0.00	12
184160C066	C	Finale Emilia	2	0.149	1.5	1	0.17	0.00	12
184160C067	C	Finale Emilia	2	0.149	1.5	1	1.40	1.17	20
184160C068	C	Finale Emilia	2	0.149	1.5	1	0.16	0.00	15
184160C069	C	Finale Emilia	2	0.149	1.5	3	0.13	0.01	20
184160C070	C	Finale Emilia	2	0.149	1.5	3	0.22	0.34	15
184160C071	C	Finale Emilia	2	0.149	1.5	3	0.00	0.00	15
184160C072	C	Finale Emilia	2	0.149	1.5	3	0.00	0.00	15
184160C073	C	Finale Emilia	2	0.149	1.5	1	0.72	0.70	20
184160C074	C	Finale Emilia	2	0.149	1.5	1	0.00	0.00	10
184160C075	C	Finale Emilia	2	0.149	1.5	1	1.74	0.89	20
184160C076	C	Finale Emilia	2	0.149	1.5	3	0.07	0.00	18
184160C077	C	Finale Emilia	2	0.149	1.5	3	0.57	0.59	20
184160C078	C	Finale Emilia	2	0.149	1.5	3	0.00	0.00	15
184160C079	C	Finale Emilia	2	0.149	1.5	3	0.00	0.00	15
184160C080	C	Finale Emilia	2	0.149	1.5	3	0.00	0.00	15
184160C081	C	Finale Emilia	2	0.149	1.5	3	0.00	0.00	15
184160C082	C	Finale Emilia	2	0.149	1.5	3	0.00	0.00	15
184160C083	C	Finale Emilia	2	0.149	1.5	3	0.00	0.00	15



**provincia di Modena (continua)**

<b>SIGLA</b>	<b>TIPO PROVA</b>	<b>Comune</b>	<b>Classe</b>	<b>ag/g</b>	<b>Fa</b>	<b>Falda</b>	<b>I<sub>L</sub>20</b>	<b>I<sub>L</sub>10</b>	<b>Prof. (m)</b>
184160C084	C	Finale Emilia	2	0.149	1.5	3	0.00	0.00	15
184160C085	C	Finale Emilia	2	0.149	1.5	3	0.00	0.00	15
184160C086	C	Finale Emilia	2	0.149	1.5	3	0.00	0.00	15
184160C087	C	Finale Emilia	2	0.149	1.5	1	0.23	0.00	13
184160C088	C	Finale Emilia	2	0.149	1.5	1	0.73	0.00	12
184160C089	C	Finale Emilia	2	0.149	1.5	1	0.51	0.00	15
184160C090	C	Finale Emilia	2	0.149	1.5	1	0.04	0.00	13
184160C091	C	Finale Emilia	2	0.149	1.5	1	0.44	0.03	13
184160C092	C	Finale Emilia	2	0.149	1.5	1	0.32	0.00	13
184160C093	C	Finale Emilia	2	0.149	1.5	1	0.73	0.00	13
184160C094	C	Finale Emilia	2	0.149	1.5	1	0.68	0.00	20
184160C095	C	Finale Emilia	2	0.149	1.5	1	0.05	0.09	10
184160C096	C	Finale Emilia	2	0.149	1.5	1	0.01	0.02	10
184160C097	C	Finale Emilia	3	0.149	1.5	1	0.97	1.16	20
184160C099	C	Finale Emilia	3	0.149	1.5	1	0.00	0.00	11
184160U001	U	Finale Emilia	2	0.149	1.5	3	0.64	0.00	18
184160U003	U	Finale Emilia	2	0.149	1.5	1	1.96	0.29	20
184160U004	U	Finale Emilia	2	0.149	1.5	1	1.82	0.00	20
184160U005	U	Finale Emilia	2	0.149	1.5	1	2.19	0.00	20
184160U020	U	Finale Emilia	2	0.149	1.5	1	1.30	0.07	20
184160U021	U	Finale Emilia	2	0.149	1.5	1	2.41	3.61	20
184160U022	U	Finale Emilia	2	0.149	1.5	3	0.09	0.00	20
184160U025	U	Finale Emilia	2	0.149	1.5	3	0.69	0.07	20
184160U026	U	Finale Emilia	2	0.149	1.5	1	4.24	6.56	20
185130C146	C	Finale Emilia	2	0.149	1.5	1	1.09	1.05	20
185130C147	C	Finale Emilia	2	0.149	1.5	1	1.48	1.88	15
185130C148	C	Finale Emilia	2	0.149	1.5	1	0.54	0.66	15
185130C149	C	Finale Emilia	2	0.149	1.5	1	1.08	1.66	15
185130C150	C	Finale Emilia	2	0.149	1.5	1	11.28	7.03	15
185130C151	C	Finale Emilia	2	0.149	1.5	1	9.66	5.43	15
185130C152	C	Finale Emilia	2	0.149	1.5	1	2.15	0.80	15
185130C153	C	Finale Emilia	2	0.149	1.5	1	8.04	6.21	15
185130C154	C	Finale Emilia	2	0.149	1.5	1	3.94	6.20	20
CE_N_02	U	Finale Emilia	1	0.157	1.5	1	10.67	17.34	20
FE_E_01	U	Finale Emilia	1	0.149	1.5	1	0.27	0.00	20
FE_E_02	U	Finale Emilia	1	0.149	1.5	1	5.64	9.04	20
FE_W_01	U	Finale Emilia	1	0.149	1.5	1	2.48	3.74	20
FE_W_02	U	Finale Emilia	1	0.149	1.5	1	3.51	1.89	20
FE_W_03	U	Finale Emilia	1	0.149	1.5	1	4.36	0.57	20
FE_W_04	U	Finale Emilia	1	0.149	1.5	1	2.20	2.22	20
FEE_03	U	Finale Emilia	1	0.149	1.5	1	13.42	9.17	20
FEE_04	U	Finale Emilia	1	0.149	1.5	1	0.74	0.41	20
184090C001	C	Medolla	3	0.150	1.7	1	2.64	2.04	15

**provincia di Modena (continua)**

<b>SIGLA</b>	<b>TIPO PROVA</b>	<b>Comune</b>	<b>Classe</b>	<b>ag/g</b>	<b>Fa</b>	<b>Falda</b>	<b><i>I</i><sub>L20</sub></b>	<b><i>I</i><sub>L10</sub></b>	<b>Prof. (m)</b>
184090C004	C	Medolla	3	0.150	1.7	1	2.65	0.51	15
184090C006A	C	Medolla	3	0.150	1.7	1	0.32	0.00	15
184090C007A	C	Medolla	3	0.150	1.7	1	4.20	5.96	15
184090C033	C	Medolla	1	0.150	1.7	1	0.05	0.00	20
184090C034	C	Medolla	1	0.150	1.7	1	4.39	1.83	20
184090C035	C	Medolla	2	0.150	1.7	1	5.67	8.04	12
184090C036	C	Medolla	2	0.150	1.7	1	5.67	8.04	12
184090C037	C	Medolla	2	0.150	1.7	1	1.47	0.82	12
184090C038	C	Medolla	2	0.150	1.7	1	6.03	6.83	12
184090C039	C	Medolla	2	0.150	1.7	1	2.79	2.79	12
184090C040	C	Medolla	2	0.150	1.7	1	2.29	2.65	12
184090C041	C	Medolla	1	0.150	1.7	1	2.06	2.67	15
184090C042	C	Medolla	2	0.150	1.7	1	5.02	5.06	12
184090C043	C	Medolla	1	0.150	1.7	1	1.81	2.42	20
184090C044	C	Medolla	2	0.150	1.7	1	0.52	0.00	12
184090C045	C	Medolla	2	0.150	1.7	1	0.68	0.01	12
184090C046	C	Medolla	1	0.150	1.7	1	1.67	0.00	15
184090C047	C	Medolla	1	0.150	1.7	1	3.09	1.16	20
184090C048	C	Medolla	1	0.150	1.7	1	1.02	0.00	15
184090C049	C	Medolla	1	0.150	1.7	1	2.69	1.32	15
184090C050	C	Medolla	1	0.150	1.7	1	1.74	0.16	15
184090C051	C	Medolla	1	0.150	1.7	1	2.37	1.28	15
184090C052	C	Medolla	1	0.150	1.7	1	1.89	0.00	20
184090C053	C	Medolla	1	0.150	1.7	1	2.03	1.79	20
184090C054	C	Medolla	2	0.150	1.7	1	5.44	8.26	12
184090C055	C	Medolla	1	0.150	1.7	1	3.13	0.88	20
184090C056	C	Medolla	1	0.150	1.7	1	1.00	0.00	20
184090C057	C	Medolla	2	0.150	1.7	1	1.87	2.41	9
184090C059	C	Medolla	4	0.150	1.7	1	2.29	3.19	10
184090C060	C	Medolla	1	0.150	1.7	1	3.22	3.34	15
184090C061	C	Medolla	1	0.150	1.7	1	0.73	0.00	15
184090C062	C	Medolla	1	0.150	1.7	1	1.18	0.00	15
184090C063	C	Medolla	1	0.150	1.7	1	2.38	0.27	20
184090C064	C	Medolla	2	0.150	1.7	1	2.39	2.87	10
184090C065	C	Medolla	2	0.150	1.7	1	0.00	0.00	11
184090C067	C	Medolla	2	0.150	1.7	1	2.29	3.46	15
184090C068	C	Medolla	1	0.150	1.7	1	2.06	2.67	15
184090C069	C	Medolla	2	0.150	1.7	1	3.02	3.85	10
184090C070	C	Medolla	2	0.150	1.7	1	2.13	3.36	10
184090C071	C	Medolla	2	0.150	1.7	1	4.15	2.06	10
184090C072	C	Medolla	2	0.150	1.7	1	3.34	1.77	10
184090C073	C	Medolla	2	0.150	1.7	1	3.63	3.68	10
184090C074	C	Medolla	2	0.150	1.7	1	2.38	2.00	10

**provincia di Modena (continua)**

<b>SIGLA</b>	<b>TIPO PROVA</b>	<b>Comune</b>	<b>Classe</b>	<b>ag/g</b>	<b>Fa</b>	<b>Falda</b>	<b>I<sub>L</sub>20</b>	<b>I<sub>L</sub>10</b>	<b>Prof. (m)</b>
184090C075	C	Medolla	2	0.150	1.7	1	0.73	0.98	10
184090C076	C	Medolla	4	0.150	1.7	1	0.00	0.00	10
184090C077	C	Medolla	2	0.150	1.7	1	2.03	2.91	10
184090C078	C	Medolla	2	0.150	1.7	1	0.00	0.00	10
184090C079	C	Medolla	1	0.150	1.7	1	2.32	1.75	20
184090C080	C	Medolla	1	0.150	1.7	1	1.76	1.73	20
184090C081	C	Medolla	1	0.150	1.7	1	2.43	0.95	20
184090C082	C	Medolla	1	0.150	1.7	1	2.29	1.00	20
184090C083	C	Medolla	2	0.150	1.7	1	4.73	5.10	15
184090C084	C	Medolla	2	0.150	1.7	1	1.85	1.39	15
184090C085	C	Medolla	2	0.150	1.7	1	1.99	2.08	10
184090C086	C	Medolla	2	0.150	1.7	1	1.79	2.94	10
184100C008	C	Medolla	1	0.150	1.7	1	3.25	4.59	20
184100C009	C	Medolla	2	0.150	1.7	1	2.50	2.51	12
184100C010	C	Medolla	2	0.150	1.7	1	0.01	0.02	10
184100C011	C	Medolla	1	0.150	1.7	1	3.88	4.32	15
184130C021	C	Medolla	3	0.150	1.7	1	0.85	0.90	15
184130C022	C	Medolla	3	0.150	1.5	1	0.00	0.00	15
184130C023	C	Medolla	3	0.150	1.7	1	0.91	0.00	20
184130C024	C	Medolla	4	0.150	1.7	1	6.09	9.02	14
184130C025	C	Medolla	4	0.150	1.5	1	0.00	0.00	12
184130C026	C	Medolla	4	0.150	1.7	1	0.73	1.19	10
184130C027	C	Medolla	3	0.150	1.7	1	1.57	2.60	15
184130C030	C	Medolla	3	0.150	1.7	1	3.64	4.83	15
184130C039	C	Medolla	3	0.150	1.7	1	4.57	7.35	15
184130C040	C	Medolla	3	0.150	1.7	1	2.41	4.02	15
184130C043A	C	Medolla	1	0.150	1.5	1	0.30	0.00	15
184130C046	C	Medolla	1	0.150	1.7	1	1.85	3.02	20
184130C047	C	Medolla	1	0.150	1.7	1	4.27	4.56	20
184130C048	C	Medolla	1	0.150	1.7	1	9.44	12.66	20
184130C049	C	Medolla	1	0.150	1.7	1	7.39	11.12	20
184130C050	C	Medolla	2	0.150	1.7	1	3.94	6.00	12
184130C051	C	Medolla	2	0.150	1.7	1	3.71	5.96	12
184130C052	C	Medolla	2	0.150	1.7	1	1.87	2.73	12
184130C053	C	Medolla	1	0.150	1.7	1	0.25	0.00	20
184130C054	C	Medolla	1	0.150	1.5	1	0.66	1.01	20
184130C055	C	Medolla	1	0.150	1.7	1	1.55	1.28	20
184130C056	C	Medolla	1	0.150	1.7	1	0.00	0.00	20
184130C057	C	Medolla	1	0.150	1.7	1	3.40	5.78	20
184130C058	C	Medolla	2	0.150	1.7	1	2.51	4.45	10
184130C059	C	Medolla	1	0.150	1.7	1	1.01	1.34	20
184130C060	C	Medolla	1	0.150	1.7	1	0.04	0.00	20
184130C061	C	Medolla	1	0.150	1.7	1	0.24	0.00	20

**provincia di Modena (continua)**

<b>SIGLA</b>	<b>TIPO PROVA</b>	<b>Comune</b>	<b>Classe</b>	<b>ag/g</b>	<b>Fa</b>	<b>Falda</b>	<b>I<sub>L</sub>20</b>	<b>I<sub>L</sub>10</b>	<b>Prof. (m)</b>
184130C062	C	Medolla	1	0.150	1.7	1	0.78	0.99	20
184130C063	C	Medolla	1	0.150	1.7	1	0.01	0.00	20
184130C064	C	Medolla	1	0.150	1.7	1	0.00	0.00	20
184130C065	C	Medolla	4	0.150	1.7	1	1.49	2.43	10
184130C066	C	Medolla	2	0.150	1.7	1	0.00	0.00	10
184130C067	C	Medolla	2	0.150	1.7	1	2.22	3.72	10
184130C068	C	Medolla	2	0.150	1.7	1	0.80	1.27	10
184130C069	C	Medolla	2	0.150	1.7	1	0.73	1.22	10
184130C070	C	Medolla	2	0.150	1.7	1	1.38	2.34	10
184130C071	C	Medolla	2	0.150	1.7	1	0.81	1.18	10
184130C072	C	Medolla	2	0.150	1.7	1	0.00	0.00	10
184130C073	C	Medolla	2	0.150	1.7	1	1.66	2.74	10
184130C074	C	Medolla	2	0.150	1.7	1	0.86	1.42	10
184130C075	C	Medolla	2	0.150	1.7	1	0.76	1.27	10
184130C076	C	Medolla	2	0.150	1.7	1	2.40	4.15	10
184130C077	C	Medolla	2	0.150	1.7	1	0.00	0.00	10
184130C078	C	Medolla	2	0.150	1.7	1	0.67	1.00	10
184130C079	C	Medolla	1	0.150	1.7	1	0.83	0.73	20
184130C080	C	Medolla	1	0.150	1.7	1	0.00	0.00	15
184130C081	C	Medolla	1	0.150	1.7	1	0.00	0.00	15
184130C082	C	Medolla	1	0.150	1.5	2.2	0.09	0.00	20
184130C083	C	Medolla	1	0.150	1.5	1	0.00	0.00	20
184130C084	C	Medolla	2	0.150	1.5	1	0.30	0.43	10
184130C085	C	Medolla	1	0.150	1.7	1	1.73	2.82	15
184130C086	C	Medolla	1	0.150	1.7	1	0.00	0.00	15
184130C087	C	Medolla	1	0.150	1.7	1	3.08	4.58	16
184130C088	C	Medolla	1	0.150	1.7	1	0.49	0.00	15
184130C089	C	Medolla	1	0.150	1.5	3	0.00	0.00	18
184130C090	C	Medolla	1	0.150	1.5	3	0.00	0.00	15
184130C091	C	Medolla	1	0.150	1.5	3	0.00	0.00	18
184130C092	C	Medolla	1	0.150	1.5	3	0.00	0.00	15
184130C093	C	Medolla	1	0.150	1.5	3	0.00	0.00	15
184130C094	C	Medolla	1	0.150	1.7	1	3.54	5.43	20
184130C095	C	Medolla	1	0.150	1.7	1	0.62	1.01	20
184130C096	C	Medolla	1	0.150	1.7	1	0.33	0.00	20
184130C097	C	Medolla	1	0.150	1.7	1	0.00	0.00	15
184130C098	C	Medolla	1	0.150	1.7	1	3.07	4.34	20
184130C099	C	Medolla	1	0.150	1.7	1	1.53	2.50	15
184130C100	C	Medolla	1	0.150	1.7	1	2.59	3.95	15
184130C101	C	Medolla	1	0.150	1.7	1	2.79	4.25	15
184130C102	C	Medolla	1	0.150	1.7	1	0.75	1.14	20
184130C105	C	Medolla	1	0.150	1.7	1	0.87	1.21	20
184130C106	C	Medolla	1	0.150	1.7	1	6.84	9.99	20

**provincia di Modena (continua)**

<b>SIGLA</b>	<b>TIPO PROVA</b>	<b>Comune</b>	<b>Classe</b>	<b>ag/g</b>	<b>Fa</b>	<b>Falda</b>	<b>I<sub>L</sub>20</b>	<b>I<sub>L</sub>10</b>	<b>Prof. (m)</b>
184130C107	C	Medolla	1	0.150	1.7	1	0.00	0.00	20
184130C108	C	Medolla	2	0.150	1.5	3	0.00	0.00	12
184130C109	C	Medolla	2	0.150	1.5	3	0.00	0.00	12
184130C110	C	Medolla	1	0.150	1.5	3	0.00	0.00	15
184130C111	C	Medolla	2	0.150	1.5	3	0.00	0.00	12
184130C112	C	Medolla	2	0.150	1.5	3	0.00	0.00	12
184130C113	C	Medolla	2	0.150	1.5	3	0.00	0.00	12
184130C114	C	Medolla	2	0.150	1.5	3	0.00	0.00	12
184130C115	C	Medolla	2	0.150	1.5	3	0.00	0.00	12
184130C116	C	Medolla	2	0.150	1.5	3	0.00	0.00	12
184130C117	C	Medolla	2	0.150	1.7	1	0.82	1.40	10
184130C118	C	Medolla	2	0.150	1.7	1	4.85	6.33	10
184130C119	C	Medolla	1	0.150	1.5	1	0.70	0.00	20
184130C120	C	Medolla	1	0.150	1.5	1	1.52	1.15	20
184130C121	C	Medolla	1	0.150	1.5	1	1.27	0.37	20
184130C122	C	Medolla	1	0.150	1.7	1	1.38	2.13	20
184130C123	C	Medolla	1	0.150	1.7	1	1.04	1.54	15
184130C124	C	Medolla	2	0.150	1.7	1	0.88	1.56	10
184130C125	C	Medolla	2	0.150	1.7	1	0.67	0.85	10
184130C126	C	Medolla	1	0.150	1.5	1	0.00	0.00	15
184130C127	C	Medolla	1	0.150	1.5	1	0.00	0.00	16
184130C128	C	Medolla	1	0.150	1.5	1	0.00	0.00	15
184130C129	C	Medolla	1	0.150	1.7	1	2.90	4.47	15
184130C130	C	Medolla	1	0.150	1.7	1	5.96	8.45	15
184130C131	C	Medolla	1	0.150	1.7	1	8.04	11.62	20
184130C132	C	Medolla	1	0.150	1.7	1	6.12	9.14	15
184130C133	C	Medolla	1	0.150	1.7	1	0.00	0.00	20
184130C134	C	Medolla	1	0.150	1.7	1	0.00	0.00	20
184130C135	C	Medolla	1	0.150	1.5	1	1.11	1.15	20
184130C136	C	Medolla	2	0.150	1.5	1	1.54	2.06	12
184130C137	C	Medolla	2	0.150	1.5	1	0.84	1.36	12
184130C138	C	Medolla	2	0.150	1.7	1	2.33	3.90	12
184130C139	C	Medolla	2	0.150	1.7	1	2.22	3.63	12
184130C140	C	Medolla	1	0.150	1.5	1.8	0.06	0.00	20
184130C141	C	Medolla	1	0.150	1.5	1.6	0.00	0.00	20
184130C142	C	Medolla	2	0.150	1.7	1	7.93	11.99	10
184130C143	C	Medolla	2	0.150	1.7	1	9.66	14.97	10
184130C144	C	Medolla	2	0.150	1.5	1	0.00	0.00	12
184130C145	C	Medolla	2	0.150	1.5	1	0.00	0.00	12
184130C146	C	Medolla	2	0.150	1.5	1	0.00	0.00	12
184130C147	C	Medolla	2	0.150	1.5	1	0.00	0.00	12
184130C191	C	Medolla	3	0.150	1.5	1	0.00	0.00	20
184140C024	C	Medolla	4	0.150	1.5	1	1.42	1.06	10

**provincia di Modena (continua)**

<b>SIGLA</b>	<b>TIPO PROVA</b>	<b>Comune</b>	<b>Classe</b>	<b>ag/g</b>	<b>Fa</b>	<b>Falda</b>	<b>I<sub>L</sub>20</b>	<b>I<sub>L</sub>10</b>	<b>Prof. (m)</b>
184140C027	C	Medolla	1	0.150	1.7	1	2.31	3.16	20
184140C028	C	Medolla	2	0.150	1.7	1	2.02	3.02	12
184140C034	C	Medolla	1	0.150	1.7	1	0.96	0.02	20
184140C035	C	Medolla	1	0.150	1.7	1	0.14	0.00	15
184140C036	C	Medolla	1	0.150	1.7	1	2.15	0.02	15
184140C037	C	Medolla	1	0.150	1.7	1	0.00	0.00	20
ME_01	U	Medolla	1	0.150	1.7	1	7.93	9.22	20
ME_02	U	Medolla	1	0.150	1.7	1	2.86	4.32	20
ME_03	U	Medolla	1	0.150	1.7	1	0.44	0.02	20
ME_04	U	Medolla	1	0.150	1.7	1	0.55	0.94	20
ME_05	U	Medolla	1	0.150	1.7	1	0.30	0.00	20
184010C001	C	Mirandola	3	0.141	1.5	1	0.99	0.61	20
184010C002	C	Mirandola	3	0.141	1.5	1	0.44	0.00	20
184010E001	E	Mirandola	1	0.141	1.5	1	0.49	0.15	15
184010E002	E	Mirandola	1	0.141	1.5	1	0.62	0.00	15
184020C001	C	Mirandola	1	0.141	1.5	1	1.77	0.44	20
184020C003	C	Mirandola	3	0.141	1.5	1	0.86	1.37	20
184050C103	C	Mirandola	2	0.141	1.5	1	1.17	0.06	20
184050C104	C	Mirandola	3	0.141	1.5	1	1.82	1.08	20
184050C105	C	Mirandola	2	0.141	1.5	1	0.27	0.04	20
184050C107	C	Mirandola	2	0.141	1.5	1	0.13	0.03	15
184050C109	C	Mirandola	2	0.141	1.5	1	0.34	0.00	15
184050C110	C	Mirandola	3	0.141	1.5	1	0.36	0.07	15
184050C111	C	Mirandola	2	0.141	1.5	1	2.75	3.36	20
184050C112	C	Mirandola	2	0.141	1.5	1	0.40	0.00	20
184050C113	C	Mirandola	2	0.141	1.5	1	0.56	0.02	15
184050C114	C	Mirandola	2	0.141	1.5	1	0.00	0.00	20
184050C115	C	Mirandola	2	0.141	1.5	1	0.03	0.00	20
184050C116	C	Mirandola	3	0.141	1.5	1	0.10	0.00	20
184050C117	C	Mirandola	3	0.141	1.5	1	0.96	0.00	20
184050C118	C	Mirandola	3	0.141	1.7	1	3.38	1.95	20
184050C119	C	Mirandola	3	0.141	1.5	1	1.18	0.89	20
184050U015	U	Mirandola	1	0.141	1.7	1	1.17	0.00	15
184050U016	U	Mirandola	1	0.141	1.7	1	3.12	0.02	15
184050U017	U	Mirandola	1	0.141	1.5	1	2.09	0.10	17
184050U018	U	Mirandola	1	0.141	1.5	1	2.29	0.70	17
184060C001	C	Mirandola	1	0.141	1.5	1	0.04	0.00	20
184060C002	C	Mirandola	1	0.141	1.5	1	1.04	0.72	20
184060C003	C	Mirandola	2	0.141	1.5	1	0.02	0.00	20
184060C004	C	Mirandola	3	0.141	1.5	1	3.01	1.29	20
184060C005	C	Mirandola	3	0.141	1.5	1	3.54	4.98	20
184060C006	C	Mirandola	3	0.141	1.5	1	0.00	0.00	20
184060C007	C	Mirandola	3	0.141	1.5	1	0.76	0.02	20

**provincia di Modena (continua)**

<b>SIGLA</b>	<b>TIPO PROVA</b>	<b>Comune</b>	<b>Classe</b>	<b>ag/g</b>	<b>Fa</b>	<b>Falda</b>	<b>I<sub>L</sub>20</b>	<b>I<sub>L</sub>10</b>	<b>Prof. (m)</b>
184060C008	C	Mirandola	3	0.141	1.5	1	4.07	2.21	20
184060C009	C	Mirandola	3	0.141	1.5	1	0.39	0.00	20
184060C010	C	Mirandola	3	0.141	1.5	1	0.46	0.04	20
184060C011	C	Mirandola	3	0.141	1.5	1	2.12	2.21	20
184060C012	C	Mirandola	3	0.141	1.5	1	0.82	0.96	20
184060C013	C	Mirandola	3	0.141	1.5	1	0.81	0.00	20
184060C014	C	Mirandola	3	0.141	1.5	1	0.28	0.25	20
184060C015	C	Mirandola	3	0.141	1.5	1	1.62	0.84	20
184060U001	U	Mirandola	1	0.141	1.5	1	2.04	1.99	15
184070C002	C	Mirandola	2	0.141	1.5	1	0.68	0.75	20
184070C003	C	Mirandola	2	0.141	1.5	1	0.62	0.84	11
184070C004	C	Mirandola	2	0.141	1.5	1	0.02	0.02	20
184070C005	C	Mirandola	2	0.141	1.5	1	1.46	1.66	10
184070C008	C	Mirandola	1	0.141	1.5	1	4.13	1.52	20
184070C009	C	Mirandola	1	0.141	1.5	1	1.22	0.66	20
184070C010	C	Mirandola	3	0.141	1.5	1	1.15	0.74	20
184070C011	C	Mirandola	3	0.141	1.5	1	0.81	1.06	20
184070C012	C	Mirandola	3	0.141	1.5	1	1.44	0.00	20
184070C013	C	Mirandola	3	0.141	1.5	1	0.81	0.39	20
184070C014	C	Mirandola	3	0.141	1.5	1	0.64	0.44	20
184070C015	C	Mirandola	3	0.141	1.5	1	1.67	0.99	20
184090B003	B	Mirandola	1	0.141	1.7	1	2.77	1.36	20
184090B004	B	Mirandola	1	0.141	1.7	1	1.08	1.37	20
184090C098	C	Mirandola	2	0.141	1.7	1	0.66	1.04	20
184090C099	C	Mirandola	2	0.141	1.7	1	1.12	2.01	10
184090C100	C	Mirandola	2	0.141	1.7	1	0.01	0.03	10
184090C101	C	Mirandola	2	0.141	1.7	1	0.98	1.67	10
184090C102	C	Mirandola	2	0.141	1.7	1	0.87	0.79	13
184090C103	C	Mirandola	2	0.141	1.7	1	1.20	1.97	10
184090C104	C	Mirandola	2	0.141	1.7	1	1.38	2.33	12
184090C105	C	Mirandola	2	0.141	1.7	1	0.00	0.00	10
184090C106	C	Mirandola	2	0.141	1.7	1	0.68	0.00	14
184090C107	C	Mirandola	2	0.141	1.7	1	0.48	0.88	10
184090C108	C	Mirandola	1	0.141	1.7	1	1.51	0.71	20
184090C109	C	Mirandola	1	0.141	1.7	1	2.09	2.13	20
184090C110	C	Mirandola	1	0.141	1.7	1	3.06	2.21	20
184090C111	C	Mirandola	1	0.141	1.7	1	2.19	1.57	20
184090C112	C	Mirandola	1	0.141	1.7	1	5.55	7.47	20
184090C113	C	Mirandola	1	0.141	1.7	1	1.83	0.05	20
184090C114	C	Mirandola	1	0.141	1.7	1	3.28	4.12	20
184090C115	C	Mirandola	1	0.141	1.7	1	2.42	2.83	20
184090C116	C	Mirandola	1	0.141	1.7	1	1.56	1.60	20
184090C117	C	Mirandola	1	0.141	1.7	1	3.15	3.24	20

**provincia di Modena (continua)**

<b>SIGLA</b>	<b>TIPO PROVA</b>	<b>Comune</b>	<b>Classe</b>	<b>ag/g</b>	<b>Fa</b>	<b>Falda</b>	<b>I<sub>L</sub>20</b>	<b>I<sub>L</sub>10</b>	<b>Prof. (m)</b>
184090C118	C	Mirandola	1	0.141	1.7	1	3.40	3.18	20
184090C119	C	Mirandola	2	0.141	1.7	1	1.83	1.23	15
184090C120	C	Mirandola	2	0.141	1.7	1	5.23	5.17	15
184090C121	C	Mirandola	2	0.141	1.7	1	6.56	8.23	15
184090C122	C	Mirandola	2	0.141	1.7	1	2.38	2.07	15
184090C123	C	Mirandola	2	0.141	1.7	1	6.40	8.19	10
184090C124	C	Mirandola	2	0.141	1.7	1	3.95	4.98	20
184090C125	C	Mirandola	2	0.141	1.7	1	5.18	4.93	20
184090C126	C	Mirandola	2	0.141	1.7	1	1.67	2.68	11
184090C127	C	Mirandola	2	0.141	1.7	1	0.23	0.23	20
184090C129	C	Mirandola	2	0.141	1.7	1	2.64	1.20	10
184090C130	C	Mirandola	2	0.141	1.7	1	1.11	0.31	20
184090C131	C	Mirandola	2	0.141	1.7	1	4.60	5.40	10
184090C132	C	Mirandola	2	0.141	1.7	1	2.11	2.34	10
184090C133	C	Mirandola	2	0.141	1.7	1	1.22	0.91	10
184090C134	C	Mirandola	2	0.141	1.7	1	0.00	0.00	10
184090C135	C	Mirandola	2	0.141	1.7	1	0.45	0.17	10
184090C136	C	Mirandola	2	0.141	1.7	1	2.85	3.00	10
184090C137	C	Mirandola	2	0.141	1.7	1	3.44	3.67	10
184090C138	C	Mirandola	2	0.141	1.7	1	0.00	0.00	10
184090C139	C	Mirandola	2	0.141	1.7	1	1.16	0.75	10
184090C140	C	Mirandola	2	0.141	1.7	1	1.75	1.85	10
184090C141	C	Mirandola	2	0.141	1.7	1	1.88	1.01	10
184090C142	C	Mirandola	2	0.141	1.7	1	0.00	0.00	10
184090C143	C	Mirandola	2	0.141	1.7	1	0.16	0.09	20
184090C144	C	Mirandola	2	0.141	1.7	1	7.32	4.16	20
184090C145	C	Mirandola	2	0.141	1.7	1	5.47	3.47	12
184090C146	C	Mirandola	2	0.141	1.7	1	4.17	3.96	12
184090C147	C	Mirandola	2	0.141	1.7	1	1.16	0.68	20
184090C148	C	Mirandola	2	0.141	1.7	1	0.19	0.01	13
184090C149	C	Mirandola	2	0.141	1.7	1	0.23	0.07	12
184090C150	C	Mirandola	2	0.141	1.7	1	0.78	0.31	12
184090C151	C	Mirandola	1	0.141	1.7	1	2.00	1.03	15
184090C152	C	Mirandola	1	0.141	1.7	1	0.68	0.16	16
184090C153	C	Mirandola	2	0.141	1.7	1	1.75	1.78	20
184090C154	C	Mirandola	2	0.141	1.7	1	3.14	2.72	15
184090C155	C	Mirandola	2	0.141	1.7	1	2.94	2.91	15
184090C156	C	Mirandola	2	0.141	1.7	1	2.45	2.83	15
184090C157	C	Mirandola	2	0.141	1.7	1	1.09	0.10	15
184090C158	C	Mirandola	2	0.141	1.7	1	2.09	0.48	15
184090C159	C	Mirandola	2	0.141	1.7	1	0.01	0.01	14
184090C160	C	Mirandola	2	0.141	1.7	1	0.55	0.28	14
184090C161	C	Mirandola	2	0.141	1.7	1	0.64	0.31	20



**provincia di Modena (continua)**

<b>SIGLA</b>	<b>TIPO PROVA</b>	<b>Comune</b>	<b>Classe</b>	<b>ag/g</b>	<b>Fa</b>	<b>Falda</b>	<b>I<sub>L</sub>20</b>	<b>I<sub>L</sub>10</b>	<b>Prof. (m)</b>
184090C162	C	Mirandola	4	0.141	1.7	1	0.27	0.15	9
184090C163	C	Mirandola	3	0.141	1.7	1	4.12	1.80	12
184090C164	C	Mirandola	3	0.141	1.7	1	2.27	0.24	12
184090C165	C	Mirandola	2	0.141	1.7	1	5.29	1.05	12
184090C166	C	Mirandola	2	0.141	1.7	1	2.02	1.13	20
184090C167	C	Mirandola	1	0.141	1.7	1	0.55	0.31	20
184090C168	C	Mirandola	3	0.141	1.7	1	7.16	5.08	20
184090C169	C	Mirandola	3	0.141	1.7	1	2.86	0.80	20
184090C170	C	Mirandola	2	0.141	1.7	1	2.93	2.41	15
184090C171	C	Mirandola	2	0.141	1.7	1	0.17	0.03	15
184090C172	C	Mirandola	2	0.141	1.7	1	1.23	0.74	15
184090C173	C	Mirandola	2	0.141	1.7	1	1.93	0.92	15
184090C174	C	Mirandola	2	0.141	1.7	1	1.50	1.19	15
184090C175	C	Mirandola	2	0.141	1.7	1	0.33	0.30	15
184090C176	C	Mirandola	2	0.141	1.7	1	1.49	0.99	15
184090C177	C	Mirandola	2	0.141	1.7	1	1.04	0.65	15
184090C178	C	Mirandola	2	0.141	1.7	1	0.57	0.30	15
184090C179	C	Mirandola	2	0.141	1.7	1	0.94	0.55	15
184090C180	C	Mirandola	2	0.141	1.7	1	2.04	0.84	20
184090C181	C	Mirandola	2	0.141	1.7	1	1.68	0.68	15
184090C182	C	Mirandola	2	0.141	1.7	1	4.99	4.20	15
184090C183	C	Mirandola	2	0.141	1.7	1	1.39	0.63	15
184090C184	C	Mirandola	2	0.141	1.7	1	4.72	4.29	15
184090C185	C	Mirandola	2	0.141	1.7	1	5.00	3.78	15
184090C186	C	Mirandola	2	0.141	1.7	1	2.60	2.07	15
184090C187	C	Mirandola	2	0.141	1.7	1	1.55	1.10	15
184090C188	C	Mirandola	2	0.141	1.7	1	3.82	2.88	15
184090C189	C	Mirandola	2	0.141	1.7	1	4.64	1.96	15
184090C190	C	Mirandola	2	0.141	1.7	1	3.66	2.59	20
184090C191	C	Mirandola	2	0.141	1.7	1	3.91	1.90	15
184090C192	C	Mirandola	2	0.141	1.7	1	3.53	1.36	15
184090C193	C	Mirandola	2	0.141	1.7	1	4.22	3.13	15
184090C194	C	Mirandola	2	0.141	1.7	1	0.25	0.07	20
184090C195	C	Mirandola	2	0.141	1.7	1	0.32	0.09	20
184090C196	C	Mirandola	2	0.141	1.7	1	1.50	1.34	20
184090C197	C	Mirandola	2	0.141	1.7	1	0.21	0.00	15
184090C198	C	Mirandola	2	0.141	1.7	1	0.12	0.00	15
184090C199	C	Mirandola	2	0.141	1.7	1	0.44	0.00	15
184090C200	C	Mirandola	2	0.141	1.7	1	6.48	3.92	20
184090C201	C	Mirandola	2	0.141	1.7	1	2.55	1.83	15
184090C202	C	Mirandola	2	0.141	1.7	1	1.03	0.46	15
184090C203	C	Mirandola	2	0.141	1.7	1	5.45	2.00	15
184090C204	C	Mirandola	3	0.141	1.7	1	2.32	1.38	20

**provincia di Modena (continua)**

<b>SIGLA</b>	<b>TIPO PROVA</b>	<b>Comune</b>	<b>Classe</b>	<b>ag/g</b>	<b>Fa</b>	<b>Falda</b>	<b>I<sub>L</sub>20</b>	<b>I<sub>L</sub>10</b>	<b>Prof. (m)</b>
184090C205	C	Mirandola	1	0.141	1.7	1	0.75	0.23	20
184090C206	C	Mirandola	2	0.141	1.7	1	2.64	3.33	20
184090C207	C	Mirandola	2	0.141	1.7	1	5.18	4.93	20
184090C208	C	Mirandola	3	0.141	1.7	1	4.44	1.54	20
184090C209	C	Mirandola	3	0.141	1.7	1	3.84	1.88	20
184090C210	C	Mirandola	3	0.141	1.7	1	2.13	0.57	20
184090C211	C	Mirandola	3	0.141	1.7	1	4.34	4.50	20
184090C212	C	Mirandola	3	0.141	1.7	1	5.40	6.28	20
184090C213	C	Mirandola	3	0.141	1.7	1	0.63	0.15	20
184090C214	C	Mirandola	3	0.141	1.7	1	1.67	0.00	20
184090C215	C	Mirandola	3	0.141	1.7	1	4.49	0.69	20
184090C216	C	Mirandola	3	0.141	1.7	1	2.17	1.48	20
184090C217	C	Mirandola	3	0.141	1.7	1	1.38	0.36	20
184090C218	C	Mirandola	3	0.141	1.7	1	2.12	1.46	20
184090C219	C	Mirandola	3	0.141	1.7	1	5.79	5.90	20
184090C220	C	Mirandola	3	0.141	1.7	1	1.32	1.58	20
184090C221	C	Mirandola	3	0.141	1.7	1	4.01	3.71	20
184090C222	C	Mirandola	3	0.141	1.7	1	11.04	13.77	20
184090C223	C	Mirandola	3	0.141	1.7	1	2.07	0.00	20
184090C224	C	Mirandola	3	0.141	1.7	1	3.54	1.97	20
184090C225	C	Mirandola	3	0.141	1.7	1	4.64	1.79	20
184090C226	C	Mirandola	3	0.141	1.7	1	1.38	1.43	20
184090C227	C	Mirandola	3	0.141	1.7	1	0.74	0.62	20
184090C228	C	Mirandola	3	0.141	1.7	1	2.63	0.00	20
184090C229	C	Mirandola	3	0.141	1.7	1	3.69	2.74	20
184090C230	C	Mirandola	3	0.141	1.7	1	5.35	6.76	20
184090C231	C	Mirandola	3	0.141	1.7	1	4.11	0.99	20
184090C232	C	Mirandola	3	0.141	1.7	1	3.17	1.79	20
184090C233	C	Mirandola	3	0.141	1.7	1	2.79	1.77	20
184090C234	C	Mirandola	3	0.141	1.7	1	3.32	0.02	20
184090C235	C	Mirandola	3	0.141	1.7	1	1.90	1.48	20
184090C236	C	Mirandola	3	0.141	1.7	1	3.06	1.56	20
184090C237	C	Mirandola	3	0.141	1.7	1	4.67	2.84	20
184090C238	C	Mirandola	3	0.141	1.7	1	4.76	4.52	20
184090C239	C	Mirandola	3	0.141	1.7	1	3.72	4.29	20
184090C240	C	Mirandola	3	0.141	1.7	1	1.70	0.00	20
184090C241	C	Mirandola	3	0.141	1.7	1	0.48	0.00	20
184090C242	C	Mirandola	3	0.141	1.7	1	3.05	3.06	20
184090C243	C	Mirandola	3	0.141	1.7	1	4.29	2.42	20
184090C244	C	Mirandola	3	0.141	1.7	1	3.76	1.73	20
184090C245	C	Mirandola	2	0.141	1.7	1	1.11	0.31	20
184090C246	C	Mirandola	2	0.141	1.7	1	3.95	4.98	20
184090C247	C	Mirandola	3	0.141	1.7	1	1.05	1.42	20

**provincia di Modena (continua)**

<b>SIGLA</b>	<b>TIPO PROVA</b>	<b>Comune</b>	<b>Classe</b>	<b>ag/g</b>	<b>Fa</b>	<b>Falda</b>	<b>I<sub>L</sub>20</b>	<b>I<sub>L</sub>10</b>	<b>Prof. (m)</b>
184090C248	C	Mirandola	3	0.141	1.7	1	0.88	0.25	20
184090C249	C	Mirandola	1	0.141	1.7	1	1.91	2.27	15
184090C250	C	Mirandola	1	0.141	1.7	1	3.50	2.12	20
184090U001	U	Mirandola	2	0.141	1.7	1	0.58	0.63	20
184090U002	U	Mirandola	2	0.141	1.7	1	1.90	1.69	20
184090U003	U	Mirandola	2	0.141	1.7	1	0.52	0.62	20
184090U004	U	Mirandola	2	0.141	1.7	1	1.46	1.38	20
184090U015	U	Mirandola	2	0.141	1.7	1	2.13	2.34	20
184090U016	U	Mirandola	2	0.141	1.7	1	0.79	0.84	20
184090U017	U	Mirandola	2	0.141	1.7	1	1.57	0.18	20
184090U018	U	Mirandola	2	0.141	1.7	1	0.03	0.03	20
184090U019	U	Mirandola	2	0.141	1.7	1	2.15	2.47	20
184090U020	U	Mirandola	2	0.141	1.7	1	2.80	3.78	20
184090U021	U	Mirandola	2	0.141	1.7	1	1.41	1.52	20
184090U022	U	Mirandola	2	0.141	1.7	1	1.49	1.39	20
184090U023	U	Mirandola	2	0.141	1.7	1	0.54	0.56	20
184090U024	U	Mirandola	2	0.141	1.7	1	0.29	0.32	20
184090U025	U	Mirandola	2	0.141	1.7	1	1.10	1.00	20
184090U026	U	Mirandola	2	0.141	1.7	1	0.28	0.33	20
184090U027	U	Mirandola	2	0.141	1.7	1	1.14	1.43	17
184090U028	U	Mirandola	2	0.141	1.7	1	1.55	1.86	20
184090U029	U	Mirandola	2	0.141	1.7	1	0.47	0.58	20
184090U030	U	Mirandola	2	0.141	1.7	1	1.00	1.28	20
184090U031	U	Mirandola	2	0.141	1.7	1	1.06	0.09	20
184090U032	U	Mirandola	2	0.141	1.7	1	4.55	3.94	20
184090U034	U	Mirandola	2	0.141	1.7	1	2.21	2.00	20
184090U035	U	Mirandola	2	0.141	1.7	1	15.04	14.10	20
184090U036	U	Mirandola	2	0.141	1.7	1	3.16	1.37	20
184090U037	U	Mirandola	2	0.141	1.7	1	4.94	1.51	20
184090U038	U	Mirandola	2	0.141	1.7	1	4.02	1.61	17
184090U040	U	Mirandola	2	0.141	1.7	1	5.37	5.85	20
184090U043	U	Mirandola	2	0.141	1.7	1	2.23	2.40	20
184090U044	U	Mirandola	2	0.141	1.7	1	6.35	6.93	20
184090U046	U	Mirandola	1	0.141	1.7	1	0.85	1.01	18
184090U047	U	Mirandola	1	0.141	1.7	1	4.76	2.93	15
184090U048	U	Mirandola	1	0.141	1.7	1	3.37	2.61	15
184090U049	U	Mirandola	1	0.141	1.7	1	1.21	0.21	15
184090U050	U	Mirandola	1	0.141	1.7	1	1.48	0.35	15
184090U051	U	Mirandola	1	0.141	1.7	1	3.82	2.51	15
184090U052	U	Mirandola	1	0.141	1.7	1	3.07	2.95	16
184090U053	U	Mirandola	1	0.141	1.5	1	0.33	0.30	15
184090U054	U	Mirandola	1	0.141	1.5	1	0.34	0.29	14
184090U055	U	Mirandola	1	0.141	1.7	1	1.39	0.08	15

**provincia di Modena (continua)**

<b>SIGLA</b>	<b>TIPO PROVA</b>	<b>Comune</b>	<b>Classe</b>	<b>ag/g</b>	<b>Fa</b>	<b>Falda</b>	<b>I<sub>L</sub>20</b>	<b>I<sub>L</sub>10</b>	<b>Prof. (m)</b>
184100C043	C	Mirandola	3	0.141	1.7	1	0.00	0.00	10
184100C044	C	Mirandola	3	0.141	1.7	1	0.68	1.25	10
184100C045	C	Mirandola	3	0.141	1.7	1	0.63	0.75	10
184100C046	C	Mirandola	2	0.141	1.7	1	3.01	3.03	20
184100C047	C	Mirandola	2	0.141	1.7	1	3.76	3.74	10
184100C048	C	Mirandola	2	0.141	1.7	1	1.39	1.30	10
184100C049	C	Mirandola	2	0.141	1.7	1	2.53	1.93	10
184100C050	C	Mirandola	2	0.141	1.5	1	2.31	1.56	20
184100C051	C	Mirandola	2	0.141	1.5	1	1.94	0.95	10
184100C052	C	Mirandola	2	0.141	1.7	1	0.63	0.03	20
184100C053	C	Mirandola	2	0.141	1.7	1	0.37	0.00	15
184100C054	C	Mirandola	3	0.141	1.7	1	0.99	1.27	15
184100C055	C	Mirandola	3	0.141	1.7	1	0.00	0.00	15
184100C056	C	Mirandola	3	0.141	1.7	1	1.67	1.56	15
184100C057	C	Mirandola	1	0.141	1.7	1	3.12	1.80	20
184100C058	C	Mirandola	2	0.141	1.5	1	2.33	2.85	12
184100C059	C	Mirandola	2	0.141	1.5	1	0.87	0.93	11
184100C060	C	Mirandola	2	0.141	1.5	1	0.66	0.63	11
184100C061	C	Mirandola	2	0.141	1.5	1	1.24	1.45	13
184100C062	C	Mirandola	2	0.141	1.5	1	0.31	0.27	11
184100C063	C	Mirandola	3	0.141	1.7	1	2.71	1.29	20
184100C064	C	Mirandola	3	0.141	1.7	1	1.50	0.00	20
184100C065	C	Mirandola	3	0.141	1.7	1	6.03	4.18	20
184100C066	C	Mirandola	3	0.141	1.5	1	0.90	1.22	20
184100C069	C	Mirandola	2	0.141	1.5	1	0.96	1.42	20
184100C070	C	Mirandola	2	0.141	1.5	1	1.71	1.64	20
184100C071	C	Mirandola	2	0.141	1.5	1	5.05	5.18	20
184100C072	C	Mirandola	2	0.141	1.5	1	3.64	5.52	14
184100C073	C	Mirandola	2	0.141	1.7	1	8.35	10.09	11
184100C074	C	Mirandola	4	0.141	1.7	1	4.82	4.85	10
CPT1	C	Mirandola	1	0.141	1.7	1	1.99	2.06	20
CPT2	C	Mirandola	1	0.141	1.7	1	1.00	1.69	20
CPT3	C	Mirandola	1	0.141	1.7	1	4.59	1.71	20
CPT4	C	Mirandola	1	0.141	1.7	1	0.79	1.19	20
CPT5	C	Mirandola	1	0.141	1.5	1	1.67	0.74	20
CPTU1	U	Mirandola	1	0.141	1.7	1	7.09	6.97	16
CPTU2	U	Mirandola	1	0.141	1.7	1	6.23	5.67	16
MI_01	U	Mirandola	1	0.141	1.5	1	1.96	2.13	20
MI_02	U	Mirandola	1	0.141	1.5	1	1.97	1.28	20
SCPTU1	B	Mirandola	1	0.141	1.7	1	5.00	1.79	20
SCPTU2	B	Mirandola	1	0.141	1.7	1	4.16	4.89	20
SCPTU3	B	Mirandola	1	0.141	1.7	1	1.85	1.29	20
SCPTU4	B	Mirandola	1	0.141	1.5	1	1.11	0.11	20

**provincia di Modena (continua)**

<b>SIGLA</b>	<b>TIPO PROVA</b>	<b>Comune</b>	<b>Classe</b>	<b>ag/g</b>	<b>Fa</b>	<b>Falda</b>	<b><i>I<sub>L</sub>20</i></b>	<b><i>I<sub>L</sub>10</i></b>	<b>Prof. (m)</b>
SCPTU5	B	Mirandola	1	0.141	1.5	1	3.51	3.29	20
SCPTU6	B	Mirandola	1	0.141	1.5	1	0.11	0.00	20
SCPTU7	B	Mirandola	1	0.141	1.7	1	1.47	0.17	20
NMNO1	U	Novi	1	0.139	1.7	1	1.58	1.49	20
NMNO2	U	Novi	1	0.139	1.7	1	3.68	2.88	20
NMNO3	U	Novi	1	0.139	1.7	1	1.97	0.22	20
NMNO4	U	Novi	1	0.139	1.7	1	4.69	2.67	20
NMS02	U	Novi	1	0.139	1.7	1	3.38	4.83	20
NMS01	U	Novi	1	0.139	1.7	1	2.37	0.50	20
NMS03	U	Novi	1	0.139	1.7	1	0.05	0.00	20
183110C019	C	Novi	2	0.139	1.7	1	3.64	3.52	20
183110C020	C	Novi	2	0.139	1.7	1	3.32	2.85	20
183110C021	C	Novi	2	0.139	1.7	1	5.64	7.13	20
183110C022	C	Novi	2	0.139	1.7	1	4.14	4.74	22
183110C023	C	Novi	2	0.139	1.7	1	1.97	2.57	12
183110C024	C	Novi	2	0.139	1.7	1	1.57	2.36	12
183110C025	C	Novi	2	0.139	1.7	1	1.22	1.43	10
183110C026	C	Novi	2	0.139	1.7	1	1.87	2.73	17
183160C046	C	Novi	2	0.139	1.7	1	0.00	0.00	15
183160C047	C	Novi	2	0.139	1.7	1	0.48	0.41	16
183160C018	C	Novi	2	0.139	1.7	1	0.37	0.13	15
183160C019	C	Novi	2	0.139	1.7	1	0.00	0.00	15
183160C020	C	Novi	2	0.139	1.7	1	0.00	0.00	15
183160C021	C	Novi	2	0.139	1.7	1	0.02	0.00	20
183160C022	C	Novi	2	0.139	1.5	1	0.61	0.68	20
183160C033	C	Novi	2	0.139	1.7	1	0.90	1.22	20
183160C034	C	Novi	2	0.139	1.5	1	0.75	0.55	20
183160C035	C	Novi	2	0.139	1.7	1	1.74	0.20	20
183160C036	C	Novi	2	0.139	1.5	1	3.24	2.60	20
183160C037	C	Novi	2	0.139	1.5	1	0.76	0.53	20
183160C038	C	Novi	2	0.139	1.5	1	3.38	3.68	20
183160C039	C	Novi	2	0.139	1.7	1	0.85	1.23	20
183070U027	C	Novi	2	0.139	1.7	1	0.66	0.20	20
183070U028	C	Novi	2	0.139	1.7	1	0.84	0.88	20
183070U029	C	Novi	2	0.139	1.7	1	2.04	3.30	20
183070U030	C	Novi	2	0.139	1.7	1	2.12	2.23	20
183070U031	C	Novi	2	0.139	1.7	1	0.98	1.69	19
183070U032	C	Novi	2	0.139	1.7	1	2.03	3.41	20
183070U033	C	Novi	2	0.139	1.7	1	0.25	0.10	20
183070U035	C	Novi	2	0.139	1.7	1	0.39	0.00	20
184100B003	U	San Felice	2	0.150	1.5	1	1.39	0.89	20
184100C012	C	San Felice	2	0.150	1.5	1	0.06	0.02	20
184100C013	C	San Felice	2	0.150	1.5	1	0.86	0.29	12

**provincia di Modena (continua)**

<b>SIGLA</b>	<b>TIPO PROVA</b>	<b>Comune</b>	<b>Classe</b>	<b>ag/g</b>	<b>Fa</b>	<b>Falda</b>	<b><math>I_L20</math></b>	<b><math>I_L10</math></b>	<b>Prof. (m)</b>
184100C014	C	San Felice	2	0.150	1.5	1	0.33	0.09	16
184100C015	C	San Felice	2	0.150	1.5	1	1.26	1.17	10
184100C016	C	San Felice	2	0.150	1.5	1	1.80	1.40	20
184100C017	C	San Felice	2	0.150	1.5	1	2.35	3.85	10
184100C018	C	San Felice	2	0.150	1.5	1	1.88	2.96	10
184100C019	C	San Felice	2	0.150	1.5	1	1.80	1.54	16
184100C020	C	San Felice	2	0.150	1.5	1	1.95	1.85	10
184100C021	C	San Felice	2	0.150	1.5	1	1.28	1.45	16
184100C022	C	San Felice	2	0.150	1.5	1	2.07	3.19	10
184100C023	C	San Felice	2	0.150	1.5	1	3.15	2.42	16
184100C024	C	San Felice	2	0.150	1.5	1	3.55	4.76	10
184100C025	C	San Felice	2	0.150	1.5	1	3.17	4.58	20
184100C026	C	San Felice	2	0.150	1.5	1	4.05	6.00	16
184100C027	C	San Felice	2	0.150	1.5	1	1.56	2.25	12
184100C028	C	San Felice	2	0.150	1.5	1	0.18	0.14	12
184100C029	C	San Felice	3	0.150	1.5	1	2.11	0.88	20
184100C029	C	San Felice	3	0.150	1.5	1	2.11	0.88	20
184100C030	C	San Felice	2	0.150	1.5	1	11.92	14.53	11
184100C032	C	San Felice	2	0.150	1.5	1	9.85	11.89	11
184100C033	C	San Felice	2	0.150	1.5	1	0.62	0.74	11
184100C033	C	San Felice	2	0.150	1.5	1	0.62	0.74	11
184100C034	C	San Felice	2	0.150	1.5	1	1.51	2.56	12
184100C034	C	San Felice	2	0.150	1.5	1	1.51	2.56	12
184100C035	C	San Felice	2	0.150	1.5	1	0.88	0.97	11
184100C036	C	San Felice	3	0.150	1.5	1	0.40	0.25	10
184100C036	C	San Felice	3	0.150	1.5	1	0.40	0.25	10
184100C037	C	San Felice	3	0.150	1.5	1	2.46	1.80	11
184100C037	C	San Felice	3	0.150	1.5	1	2.47	1.81	11
184100C038	C	San Felice	3	0.150	1.5	1	0.23	0.44	10
184100C038	C	San Felice	3	0.150	1.5	1	0.23	0.44	10
184100C041	C	San Felice	3	0.150	1.5	1	0.33	0.26	11
184100U008	U	San Felice	2	0.150	1.5	1	0.98	1.11	20
184100U009	U	San Felice	2	0.150	1.5	1	5.08	6.14	20
184100U010	U	San Felice	2	0.150	1.5	1	4.06	5.22	20
184100U011	U	San Felice	2	0.150	1.5	1	0.95	0.82	20
184100U017	U	San Felice	2	0.150	1.5	1	1.82	2.26	20
184100U017	U	San Felice	2	0.150	1.5	1	1.82	2.26	20
184100U018	U	San Felice	2	0.150	1.5	1	3.84	3.74	20
184100U019	U	San Felice	2	0.150	1.5	1	4.58	2.84	20
184100U020	U	San Felice	2	0.150	1.5	1	4.01	1.03	20
184100U021	U	San Felice	2	0.150	1.5	1	6.99	9.19	20
184100U022	U	San Felice	2	0.150	1.5	1	1.04	0.27	20
184100U023	U	San Felice	2	0.150	1.5	1	1.10	0.55	20

**provincia di Modena (continua)**

<b>SIGLA</b>	<b>TIPO PROVA</b>	<b>Comune</b>	<b>Classe</b>	<b>ag/g</b>	<b>Fa</b>	<b>Falda</b>	<b>I<sub>L</sub>20</b>	<b>I<sub>L</sub>10</b>	<b>Prof. (m)</b>
184100U024	U	San Felice	2	0.150	1.5	1	0.71	0.55	20
184100U024	U	San Felice	2	0.150	1.5	1	0.71	0.55	20
184100U025	U	San Felice	2	0.150	1.5	1	1.09	0.23	20
184100U026	U	San Felice	2	0.150	1.5	1	0.53	0.55	20
184100U027	U	San Felice	2	0.150	1.5	1	1.88	1.72	20
184100U029	U	San Felice	2	0.150	1.5	1	3.85	4.58	20
184100U029	U	San Felice	2	0.150	1.5	1	3.85	4.58	20
184100U030	U	San Felice	2	0.150	1.5	1	0.83	0.00	20
184100U030	U	San Felice	2	0.150	1.5	1	0.83	0.00	20
184140C006	C	San Felice	3	0.150	1.7	1	0.00	0.00	10
184140C007	C	San Felice	3	0.150	1.7	1	1.09	0.73	10
184140C008	C	San Felice	3	0.150	1.7	1	0.00	0.00	10
184140C009	C	San Felice	3	0.150	1.7	1	0.00	0.00	0
184140C010	C	San Felice	3	0.150	1.7	1	1.44	0.83	10
184140C011	C	San Felice	3	0.150	1.7	1	3.64	2.32	10
184140C012	C	San Felice	3	0.150	1.7	1	6.93	3.97	10
184140C013	C	San Felice	3	0.150	1.7	1	0.00	0.00	10
184140C014B	C	San Felice	3	0.150	1.7	1	1.31	1.32	10
184140C015A	C	San Felice	3	0.150	1.7	1	0.13	0.84	15
184140C016F	C	San Felice	3	0.150	1.7	1	7.46	6.74	15
184140C017B	C	San Felice	3	0.150	1.7	1	0.06	0.52	10
184140C018	C	San Felice	3	0.150	1.7	1	0.00	0.00	10
184140C020	C	San Felice	3	0.150	1.7	1	0.00	0.00	10
184140C021	C	San Felice	3	0.150	1.7	1	0.00	0.00	10
184140C022	C	San Felice	3	0.150	1.7	1	0.49	0.28	10
184140C023	C	San Felice	3	0.150	1.7	1	0.79	1.22	10
184140C024	C	San Felice	3	0.150	1.7	1	1.27	1.80	10
184140C025	C	San Felice	3	0.150	1.7	1	0.00	0.00	10
184140C026	C	San Felice	2	0.150	1.7	1	0.00	0.00	10
184140C038	C	San Felice	2	0.150	1.7	1	2.77	4.94	20
184140C039	C	San Felice	2	0.150	1.7	1	4.26	4.90	20
184140C040	C	San Felice	2	0.150	1.7	1	0.00	1.24	17
184140C041	C	San Felice	2	0.150	1.7	1	1.29	2.35	20
184140C042	C	San Felice	2	0.150	1.7	1	0.70	1.38	17
184140C043	C	San Felice	2	0.150	1.7	1	0.00	0.09	17
184140C044	C	San Felice	2	0.150	1.7	1	1.59	2.04	17
184140C045	C	San Felice	2	0.150	1.7	1	0.00	2.76	17
184140C046	C	San Felice	2	0.150	1.7	1	2.69	2.84	20
184140C047	C	San Felice	2	0.150	1.7	1	0.00	0.00	17
184140C048	C	San Felice	2	0.150	1.7	1	0.19	0.40	17
184140C049	C	San Felice	2	0.150	1.7	1	0.00	0.42	17
184140C050	C	San Felice	2	0.150	1.7	1	0.53	1.07	11
184140C051	C	San Felice	3	0.150	1.7	1	1.04	1.14	11

**provincia di Modena (continua)**

<b>SIGLA</b>	<b>TIPO PROVA</b>	<b>Comune</b>	<b>Classe</b>	<b>ag/g</b>	<b>Fa</b>	<b>Falda</b>	<b><i>I<sub>L</sub>20</i></b>	<b><i>I<sub>L</sub>10</i></b>	<b>Prof. (m)</b>
184140C052	C	San Felice	3	0.150	1.7	1	1.33	1.12	12
184140C053	C	San Felice	3	0.150	1.7	1	0.03	1.54	20
184140C054	C	San Felice	3	0.150	1.7	1	0.00	1.53	12
184140C055	C	San Felice	2	0.150	1.7	1	0.00	2.46	13
184140C056	C	San Felice	2	0.150	1.7	1	0.11	2.97	13
184140C057	C	San Felice	2	0.150	1.7	1	0.23	4.14	13
184140C058	C	San Felice	2	0.150	1.7	1	3.69	4.24	13
184140C059	C	San Felice	2	0.150	1.7	1	0.03	3.46	13
184140C060	C	San Felice	2	0.150	1.7	1	0.00	2.28	13
184140C061	C	San Felice	2	0.150	1.7	1	0.00	2.46	13
184140C062	C	San Felice	2	0.150	1.7	1	1.26	2.80	13
184140C063	C	San Felice	2	0.150	1.7	1	1.15	2.99	13
184140C064	C	San Felice	2	0.150	1.7	1	0.00	2.25	13
184140C065	C	San Felice	2	0.150	1.7	1	0.00	2.54	20
184140C066	C	San Felice	2	0.150	1.7	1	8.56	7.35	12
184140C067	C	San Felice	2	0.150	1.7	1	9.99	8.26	12
184140C068	C	San Felice	2	0.150	1.7	1	4.95	4.60	11
184140C069	C	San Felice	2	0.150	1.7	1	5.06	4.22	12
184140C070	C	San Felice	2	0.150	1.7	1	0.27	0.30	15
184140C071	C	San Felice	2	0.150	1.7	1	3.52	4.78	20
184140C072	C	San Felice	2	0.150	1.7	1	2.09	4.06	11
184140C073	C	San Felice	2	0.150	1.7	1	6.83	4.30	11
184140C074	C	San Felice	2	0.150	1.7	1	2.11	2.82	11
184140C075	C	San Felice	2	0.150	1.7	1	2.72	3.03	11
184140C076	C	San Felice	2	0.150	1.7	1	0.88	1.52	11
184140C077	C	San Felice	2	0.150	1.7	1	0.77	1.58	10
184140C078	C	San Felice	2	0.150	1.7	1	0.26	1.40	10
184140C079	C	San Felice	2	0.150	1.7	1	0.69	1.13	10
184140C080	C	San Felice	2	0.150	1.7	1	6.40	6.59	15
184140C081	C	San Felice	2	0.150	1.7	1	0.54	1.46	15
184140C082	C	San Felice	2	0.150	1.7	1	0.66	2.01	15
184140C083	C	San Felice	2	0.150	1.7	1	9.85	7.96	11
184140C084	C	San Felice	2	0.150	1.7	1	3.56	4.14	11
184140C085	C	San Felice	2	0.150	1.7	1	8.11	7.03	11
184140C086	C	San Felice	2	0.150	1.7	1	2.10	2.41	11
184140C087	C	San Felice	2	0.150	1.7	3	4.10	4.81	11
184140C088	C	San Felice	2	0.150	1.7	1	5.64	5.92	11
184140C089	C	San Felice	2	0.150	1.7	1	5.26	6.54	11
184140C090	C	San Felice	2	0.150	1.7	1	11.11	10.48	11
184140C091	C	San Felice	2	0.150	1.7	1	1.95	3.65	11
184140C092	C	San Felice	2	0.150	1.7	1	8.84	7.41	11
184140C093	C	San Felice	2	0.150	1.7	1	6.74	5.77	11
184140C094	C	San Felice	2	0.150	1.7	1	5.30	6.26	11



**provincia di Modena (continua)**

<b>SIGLA</b>	<b>TIPO PROVA</b>	<b>Comune</b>	<b>Classe</b>	<b>ag/g</b>	<b>Fa</b>	<b>Falda</b>	<b>I<sub>L</sub>20</b>	<b>I<sub>L</sub>10</b>	<b>Prof. (m)</b>
184140C095	C	San Felice	2	0.150	1.7	1	0.35	0.94	12
184140C096	C	San Felice	2	0.150	1.7	1	4.41	5.73	11
184140C097	C	San Felice	3	0.150	1.7	1	0.00	1.66	15
184140C098	C	San Felice	3	0.150	1.7	1	7.90	9.31	15
184140C099	C	San Felice	3	0.150	1.7	1	2.92	7.28	16
184140C100	C	San Felice	3	0.150	1.7	1	1.07	3.98	15
184140C101	C	San Felice	2	0.150	1.7	1	0.79	0.69	11
184140C102	C	San Felice	2	0.150	1.7	1	2.41	2.45	11
184140C103	C	San Felice	2	0.150	1.7	1	0.07	0.46	11
184140C104	C	San Felice	3	0.150	1.7	1	5.05	4.24	10
184140C105	C	San Felice	3	0.150	1.7	1	0.61	1.57	10
184140C106	C	San Felice	3	0.150	1.7	1	2.57	2.17	10
184140C107	C	San Felice	3	0.150	1.7	1	0.00	0.55	11
184140C108	C	San Felice	3	0.150	1.7	1	0.35	0.96	10
184140C109	C	San Felice	3	0.150	1.7	1	0.35	0.96	10
184140C110	C	San Felice	3	0.150	1.7	1	0.72	0.43	10
184140C111	C	San Felice	3	0.150	1.7	1	0.15	0.69	10
184140C112	C	San Felice	3	0.150	1.7	1	0.00	0.26	10
184140C113	C	San Felice	3	0.150	1.7	1	0.45	0.58	10
184140C114	C	San Felice	3	0.150	1.7	1	0.43	0.62	10
184140C115	C	San Felice	3	0.150	1.7	1	0.40	2.00	10
184140C116	C	San Felice	3	0.150	1.7	1	0.40	2.00	10
184140C119	C	San Felice	3	0.150	1.7	1	0.00	0.37	10
184140C120	C	San Felice	3	0.150	1.7	1	0.00	0.00	10
184140C121	C	San Felice	3	0.150	1.7	1	2.10	1.75	10
184140C122	C	San Felice	3	0.150	1.7	1	5.18	4.06	10
184140C123	C	San Felice	3	0.150	1.7	1	4.18	2.78	10
184140C124	C	San Felice	3	0.150	1.7	1	2.10	2.21	10
184140U001	U	San Felice	2	0.150	1.7	2.1	5.06	12.76	20
184150C022	C	San Felice	2	0.150	1.7	1	1.32	3.85	15
184150C023	C	San Felice	2	0.150	1.7	1	0.00	0.28	15
184150C024	C	San Felice	2	0.150	1.7	1	4.36	3.82	15
184150U002	U	San Felice	2	0.150	1.7	1	0.29	1.77	20
FPN01	U	San Felice	1	0.150	1.5	1	0.94	1.13	20
FPN02	U	San Felice	1	0.150	1.5	1	2.15	0.98	20
FPN03	U	San Felice	1	0.150	1.5	1	4.77	2.39	12
FPS01	U	San Felice	1	0.150	1.7	1	3.27	5.45	20
FPS02	U	San Felice	1	0.150	1.7	1	1.71	8.77	20
FPS03	U	San Felice	1	0.150	1.7	1	1.84	6.31	20
PON01	U	San Possidonio	1	0.140	1.7	1	3.60	2.88	20
PON02	U	San Possidonio	1	0.140	1.7	1	10.32	10.44	20
PON03	U	San Possidonio	1	0.140	1.7	1	1.58	0.25	20
POS01	U	San Possidonio	1	0.140	1.7	1	2.79	0.45	20

**provincia di Modena (continua)**

<b>SIGLA</b>	<b>TIPO PROVA</b>	<b>Comune</b>	<b>Classe</b>	<b>ag/g</b>	<b>Fa</b>	<b>Falda</b>	<b>I<sub>L</sub>20</b>	<b>I<sub>L</sub>10</b>	<b>Prof. (m)</b>
POS02	U	San Possidonio	1	0.140	1.7	1	2.82	3.38	20
POS03	U	San Possidonio	1	0.140	1.7	1	6.80	11.61	20
184050C043	C	San Possidonio	2	0.140	1.7	1	0.87	0.01	15
184050C044	C	San Possidonio	2	0.140	1.7	1	0.07	0.20	15
184050C045	C	San Possidonio	2	0.140	1.7	1	0.37	0.00	15
184050C046	C	San Possidonio	2	0.140	1.7	1	2.07	1.13	20
184050C047	C	San Possidonio	2	0.140	1.7	1	2.81	0.26	15
184050C048	C	San Possidonio	2	0.140	1.7	1	0.81	1.13	15
184050C052	C	San Possidonio	2	0.140	1.7	1	0.00	0.00	12
184050C053	C	San Possidonio	2	0.140	1.7	1	4.97	7.42	12
184050C054	C	San Possidonio	2	0.140	1.7	1	0.00	0.00	12
184050C055	C	San Possidonio	2	0.140	1.7	1	1.21	0.00	15
184050C056	C	San Possidonio	2	0.140	1.7	1	0.73	0.07	15
184090C024	C	San Possidonio	2	0.140	1.7	1	0.98	0.17	15
184090C025	C	San Possidonio	2	0.140	1.7	1	0.76	0.03	15
184050C091	C	San Possidonio	2	0.140	1.7	1	0.27	0.19	20
183120C024	C	San Possidonio	2	0.140	1.7	1	1.19	2.05	10
183120C023	C	San Possidonio	2	0.140	1.7	1	0.00	0.00	10
183120C025	C	San Possidonio	2	0.140	1.7	1	0.58	0.07	10
183120C026	C	San Possidonio	2	0.140	1.7	1	0.00	0.00	10
183120C027	C	San Possidonio	2	0.140	1.7	1	1.16	2.04	10
183120C028	C	San Possidonio	2	0.140	1.7	1	1.22	1.97	10
183120C029	C	San Possidonio	2	0.140	1.7	1	0.00	0.00	10
183120C030	C	San Possidonio	2	0.140	1.7	1	0.61	0.87	10
183120C031	C	San Possidonio	2	0.140	1.7	1	1.54	1.50	10
184090C019	C	San Possidonio	2	0.140	1.7	1	4.12	3.36	10
184090C021	C	San Possidonio	2	0.140	1.7	1	2.67	2.45	10
184090C023	C	San Possidonio	2	0.140	1.7	1	1.26	0.91	10
183120C032	C	San Possidonio	2	0.140	1.7	1	1.98	2.49	15
183120C033	C	San Possidonio	2	0.140	1.7	1	0.00	2.81	10
183120C034	C	San Possidonio	2	0.140	1.7	1	1.68	0.04	10
183120C035	C	San Possidonio	2	0.140	1.7	1	2.09	3.32	10
183120C036	C	San Possidonio	2	0.140	1.7	1	0.61	0.87	10
183120C037	C	San Possidonio	2	0.140	1.7	1	1.12	1.42	12
183120C038	C	San Possidonio	2	0.140	1.7	1	2.25	2.29	12
183120C039	C	San Possidonio	2	0.140	1.7	1	0.74	0.65	12
183120C040	C	San Possidonio	2	0.140	1.7	1	1.87	2.12	12
183120C041	C	San Possidonio	2	0.140	1.7	1	1.03	0.74	12
183120C042	C	San Possidonio	2	0.140	1.7	1	1.15	1.14	12
183120C043	C	San Possidonio	2	0.140	1.7	1	0.83	1.06	12
183120C044	C	San Possidonio	2	0.140	1.7	1	2.34	3.20	10
183120C045	C	San Possidonio	2	0.140	1.7	1	5.04	7.28	10
183120C046	C	San Possidonio	2	0.140	1.7	1	9.28	12.06	10

**provincia di Modena (continua)**

<b>SIGLA</b>	<b>TIPO PROVA</b>	<b>Comune</b>	<b>Classe</b>	<b>ag/g</b>	<b>Fa</b>	<b>Falda</b>	<b>I<sub>L</sub>20</b>	<b>I<sub>L</sub>10</b>	<b>Prof. (m)</b>
183120C047	C	San Possidonio	2	0.140	1.7	1	3.89	5.90	10
183120C048	C	San Possidonio	2	0.140	1.7	1	1.59	2.02	10
183120C049	C	San Possidonio	2	0.140	1.7	1	3.33	4.59	10
183120C050	C	San Possidonio	2	0.140	1.7	1	0.00	0.00	10
183120C051	C	San Possidonio	2	0.140	1.7	1	3.51	4.66	10
183120C052	C	San Possidonio	2	0.140	1.7	1	2.83	3.75	10
183120C053	C	San Possidonio	2	0.140	1.7	1	0.86	0.89	10
183120C054	C	San Possidonio	2	0.140	1.7	1	1.26	1.44	10
183120C055	C	San Possidonio	2	0.140	1.7	1	1.81	2.76	10
183120C056	C	San Possidonio	2	0.140	1.7	1	1.86	2.34	12
183120C057	C	San Possidonio	2	0.140	1.7	1	3.86	5.69	12
183120C058	C	San Possidonio	2	0.140	1.7	1	5.29	7.60	15
183120C059	C	San Possidonio	2	0.140	1.7	1	2.09	2.52	17
183120C060	C	San Possidonio	2	0.140	1.7	1	1.50	2.12	15
183120C061	C	San Possidonio	2	0.140	1.7	1	1.50	1.84	20
183120C062	C	San Possidonio	2	0.140	1.7	1	1.85	2.56	15
183120C063	C	San Possidonio	2	0.140	1.7	1	4.99	3.76	12
183120C064	C	San Possidonio	2	0.140	1.7	1	1.53	1.64	20
183120C065	C	San Possidonio	2	0.140	1.7	1	1.99	1.01	20
183120C066	C	San Possidonio	2	0.140	1.7	1	1.88	1.95	15
183120C067	C	San Possidonio	2	0.140	1.7	1	3.05	3.20	15
183120C068	C	San Possidonio	2	0.140	1.7	1	0.34	0.04	15
183120C070	C	San Possidonio	2	0.140	1.7	1	0.49	0.24	15
183120C069	C	San Possidonio	2	0.140	1.7	1	3.19	0.08	15
183120C071	C	San Possidonio	2	0.140	1.7	1	5.36	6.04	15
183120C072	C	San Possidonio	2	0.140	1.7	1	0.83	0.69	15
183120C073	C	San Possidonio	2	0.140	1.7	1	1.14	0.36	20
183120C074	C	San Possidonio	2	0.140	1.7	1	1.58	2.15	15
183120C075	C	San Possidonio	2	0.140	1.7	1	0.94	1.23	15
183120C076	C	San Possidonio	2	0.140	1.7	1	0.41	0.00	15
183080C034	C	San Possidonio	2	0.140	1.7	1	0.57	0.00	20
183080C035	C	San Possidonio	2	0.140	1.7	1	1.05	1.02	20
183120C077	C	San Possidonio	2	0.140	1.7	1	3.80	5.77	20
183120C078	C	San Possidonio	2	0.140	1.7	1	3.50	5.14	20
183120C079	C	San Possidonio	2	0.140	1.7	1	1.47	1.20	20
183120C080	C	San Possidonio	2	0.140	1.7	1	1.50	1.58	20
183120C081	C	San Possidonio	2	0.140	1.7	1	1.47	2.40	10
183120C082	C	San Possidonio	2	0.140	1.7	1	1.02	0.00	20
183120C083	C	San Possidonio	2	0.140	1.7	1	0.94	0.00	20
183120C085	C	San Possidonio	2	0.140	1.7	1	2.60	2.66	15
183120C088	C	San Possidonio	2	0.140	1.7	1	0.25	0.07	15
183120C089	C	San Possidonio	2	0.140	1.7	1	0.35	0.07	20
183120C090	C	San Possidonio	2	0.140	1.7	1	2.34	2.61	15

**provincia di Modena (continua)**

<b>SIGLA</b>	<b>TIPO PROVA</b>	<b>Comune</b>	<b>Classe</b>	<b>ag/g</b>	<b>Fa</b>	<b>Falda</b>	<b><math>I_L20</math></b>	<b><math>I_L10</math></b>	<b>Prof. (m)</b>
183120C086	C	San Possidonio	2	0.140	1.7	1	3.05	2.86	15
183120C087	C	San Possidonio	2	0.140	1.7	1	1.88	2.26	15
183120C084	C	San Possidonio	2	0.140	1.7	1	1.32	1.45	20
183120C091	C	San Possidonio	2	0.140	1.7	1	4.79	1.72	20
183120C092	C	San Possidonio	2	0.140	1.7	1	0.71	0.95	20
183120C102	C	San Possidonio	2	0.140	1.7	1	3.53	5.27	20
183120C107	C	San Possidonio	2	0.140	1.7	1	0.51	0.50	20
183120C108	C	San Possidonio	2	0.140	1.7	1	1.15	0.00	20
183120C109	C	San Possidonio	2	0.140	1.7	1	2.09	1.95	20
183120C110	C	San Possidonio	2	0.140	1.7	1	0.01	0.00	20
183120C111	C	San Possidonio	2	0.140	1.7	1	0.34	0.31	20
183120C112	C	San Possidonio	2	0.140	1.7	1	1.21	1.25	15
183120C113	C	San Possidonio	2	0.140	1.7	1	0.06	0.00	20
183120C114	C	San Possidonio	2	0.140	1.7	1	2.13	2.00	15
183120C115	C	San Possidonio	2	0.140	1.7	1	1.67	2.16	15
183120C116	C	San Possidonio	2	0.140	1.7	1	0.97	1.37	15
183120C117	C	San Possidonio	2	0.140	1.7	1	1.22	1.50	15
183120C118	C	San Possidonio	2	0.140	1.7	1	1.17	1.78	15
183120C120	C	San Possidonio	2	0.140	1.7	1	4.49	5.40	20
183120C121	C	San Possidonio	2	0.140	1.7	1	4.32	5.93	20
183120C122	C	San Possidonio	2	0.140	1.7	1	0.93	1.22	20
183120C123	C	San Possidonio	2	0.140	1.7	1	1.39	2.13	10
184050U005	U	San Possidonio	2	0.140	1.7	1	2.42	1.24	20
184050U007	U	San Possidonio	2	0.140	1.7	1	1.22	0.07	20
184050U010	U	San Possidonio	2	0.140	1.7	1	2.06	2.35	20

**provincia di Reggio-Emilia**

SIGLA	TIPO PROVA	Comune	Classe	a <sub>g</sub> /g	Fa	Falda	I <sub>L</sub> 20	I <sub>L</sub> 10	Prof. (m)
REE01	U	Reggiolo	1	0.118	1.5	1	0.58	0.38	20
REE03	U	Reggiolo	1	0.118	1.5	1	0.16	0.22	20
REE04	U	Reggiolo	1	0.118	1.5	1	2.50	0.72	20
REW02	U	Reggiolo	1	0.118	1.5	1	1.64	1.56	20
REW03	U	Reggiolo	1	0.118	1.5	1	0.01	0.00	20
REW04	U	Reggiolo	1	0.118	1.5	1	0.73	0.78	20
183060C054	C	Reggiolo	2	0.118	1.5	1	0.84	1.00	20
183060C055	C	Reggiolo	2	0.118	1.5	1	0.14	0.19	20
183060C056	C	Reggiolo	2	0.118	1.5	1	0.49	0.56	20
183060C059	C	Reggiolo	2	0.118	1.5	1	0.00	0.00	15
183060C061	C	Reggiolo	2	0.118	1.5	1	0.14	0.21	15
183060C089	C	Reggiolo	2	0.118	1.5	1	0.66	0.39	10
183060C091	C	Reggiolo	2	0.118	1.5	1	0.00	0.00	16
183060C092	C	Reggiolo	2	0.118	1.5	1	0.29	0.30	20
183070C021	C	Reggiolo	2	0.118	1.5	1	0.61	0.20	16
183070C022	C	Reggiolo	2	0.118	1.5	1	3.26	1.19	16
183070C023	C	Reggiolo	2	0.118	1.5	1	0.00	0.01	16
183070C024	C	Reggiolo	2	0.118	1.5	1	0.08	0.00	16
183070C025	C	Reggiolo	2	0.118	1.5	1	1.86	1.44	16
183070C026	C	Reggiolo	2	0.118	1.5	1	0.94	0.94	16
183070C027	C	Reggiolo	2	0.118	1.5	1	0.73	0.29	20
183070C028	C	Reggiolo	2	0.118	1.5	1	0.06	0.00	16
183070C029	C	Reggiolo	2	0.118	1.5	1	0.00	0.00	10
183070C030	C	Reggiolo	2	0.118	1.5	1	0.48	0.80	10
183070C031	C	Reggiolo	2	0.118	1.5	1	0.15	0.26	10
183070C032	C	Reggiolo	2	0.118	1.5	1	1.66	2.73	10
183070C033	C	Reggiolo	2	0.118	1.5	1	0.74	0.96	10
183070C034	C	Reggiolo	2	0.118	1.5	1	1.64	2.69	9
183070C035	C	Reggiolo	2	0.118	1.5	1	0.00	0.00	10
183070U044	U	Reggiolo	2	0.118	1.5	1	0.08	0.00	20
183070U045	U	Reggiolo	2	0.118	1.5	1	0.10	0.04	20
183070U0001	U	Reggiolo	2	0.118	1.5	1	0.81	0.48	20
183070U0002	U	Reggiolo	2	0.118	1.5	1	0.78	0.55	20
183070U0004	U	Reggiolo	2	0.118	1.5	1	2.41	1.56	20
183070U0005	U	Reggiolo	2	0.118	1.5	1	1.55	1.34	20
183070U0007	U	Reggiolo	2	0.118	1.5	1	1.74	1.93	20
183070U0008	U	Reggiolo	2	0.118	1.5	1	0.98	1.21	20
183070U0009	U	Reggiolo	2	0.118	1.5	1	0.23	0.25	20
183070U0023	U	Reggiolo	2	0.118	1.5	1	1.27	1.20	20
183070U0034	U	Reggiolo	2	0.118	1.5	1	0.25	0.28	20

**provincia di Reggio-Emilia (continua)**

<b>SIGLA</b>	<b>TIPO PROVA</b>	<b>Comune</b>	<b>Classe</b>	<b>a<sub>g</sub>/g</b>	<b>Fa</b>	<b>Falda</b>	<b>I<sub>L</sub>20</b>	<b>I<sub>L</sub>10</b>	<b>Prof. (m)</b>
183070U0038	U	Reggiolo	2	0.118	1.5	1	5.83	3.84	20
183070U0039	U	Reggiolo	2	0.118	1.5	1	1.11	0.89	20
183070U0041	U	Reggiolo	2	0.118	1.5	1	1.26	1.01	20
183070U0042	U	Reggiolo	2	0.118	1.5	1	2.72	2.31	20

## RIFERIMENTI BIBLIOGRAFICI

- AGI (2005) - *Aspetti geotecnici della progettazione in zona sismica. Linee Guida*. Associazione Geotecnica Italiana, Pàtron Editore.
- Boulanger R.W., Idriss I.M. (2004) - *State normalization of penetration resistance and the effect of overburden stress on liquefaction resistance*. Proc., 11<sup>th</sup> International Conf. on Soil Dynamics and Earthquake Engineering and 3<sup>rd</sup> International Conference on Earthquake Geotechnical Engineering, Univ. of California, Berkeley, CA, 2004
- Facciorusso, J., Madiari, C. Vannucchi, G. (2012). *Confronto tra metodi semplificati di stima del rischio di liquefazione da prove CPT*. <http://ambiente.regione.emilia-romagna.it/geologia/temi/sismica/liquefazione-gruppo-di-lavoro>
- Golesorkhi R. (1989) – *Factors influencing the computational determination of earthquake-induced shear stresses in sandy soils*. PhD Dissertation, University of California at Berkeley
- ICMS (2008). *Indirizzi e Criteri per la Microzonazione Sismica*. Dipartimento della Protezione Civile e Conferenza delle Regioni e Province autonome; 3 vol. e 1 DVD.
- Idriss I.M. (1999) – *An update to the Seed-Idriss simplified procedure for evaluating liquefaction potential*. Proc. TRB Workshop on new approaches to liquefaction, Publ. No FHWA-RD-99-165, Federal Highway Administration
- Idriss, I.M., Boulanger, R.W. (2008) - *Soil liquefaction during earthquakes*. Monograph MNO-12, Earthquake Engineering Research Institute, Oakland, CA, 261 pp
- Iwasaki T., Tokida K., Tatsuoka F., Watanabe S., Yasuda S., Sato H. (1982) – *Microzonation for soil liquefaction potential using simplified methods* vol 3. Proc. of the 3<sup>rd</sup> Int. Conf. on Microzonation, Seattle, pp. 1319-1330
- Juang C.H., Ku C.S., Chen, C.C. (2010) - *Simplified model for evaluating soil liquefaction potential using CPTU*. 2nd International Symposium on Cone Penetration Testing, Huntington Beach, CA, USA
- Moss R.E.S., Seed R.B., Kayen R.E., Stewart J.P., Der Kiureghian, Cetin K.O. (2006) - *CPT-based probabilistic and deterministic assessment of in situ seismic soil liquefaction potential*. Journal of Geotechnical and Geoenvironmental Engineering, Vol. 132, N. 8, 1032-1051
- Özocak A., Sert S. (2010) – *Evaluation of liquefaction risk by a revised LPI approach*. Proc. of the 2<sup>nd</sup> Int. Symp. on Cone Penetration Testing, Huntington Beach, CA, USA, May 2010
- Robertson P.K., Cabal K.L. (2010) – *Estimating soil unit weight from CPT*. Proc. of the 2<sup>nd</sup> Int. Symposium on Cone Penetration Testing, Huntington Beach, CA, USA, May 2010
- Robertson P.K., Wride C.E. (1998) - *Evaluating cyclic liquefaction potential using the cone penetration test*. Can. Geotech. J., Ottawa, 35(3), 442–459.
- Sonmez H. (2003) – *Modification to the liquefaction potential index and liquefaction susceptibility mapping for a liquefaction-prone area (Inegol-Turkey)*. Environ. Geology 44(7): 862-871
- Youd T.L., Idriss I.M., Andrus R.D., Arango I., Castro G., Christian J. T., Dobry R., Liam Finn W. D., Harder L. F. Jr., Hynes M.E., Ishihara K., Koester J.P., Laio S.S.C., Marcuson Iii W.F., Martin G.R., Mitchell J.K., Moriwaki Y., Power M S., Robertson P.K., Seed R.B., Stokoe Ii K.H. (2001) - *Liquefaction resistance of soils: Summary report from the 1996 NCEER and 1998 NCEER/NSF workshops on evaluation of liquefaction resistance of soils*. Jour. Geotech. Geoenviron. Eng., 127(10), 817–833.