

RE1586

geometra

CLAUDIO MARANI

COMUNE DI NOVI DI MODENA
PROVINCIA DI MODENA

DEMOLIZIONE DI FABBRICATO ESISTENTE E
RICOSTRUZIONE IN DIVERSA AREA DI SEDIME,
IN NOVI DI MODENA VIA SERRAGLI 51



f.

PIANO DI SVILUPPO AZIENDALE

DOCUMENTAZIONE FOTOGRAFICA

SCALA: 1:200

DITTA:

LUSVARDI FRANCA

PROGETTISTA:

GEOM. CLAUDIO MARANI

COLLABORATORI:

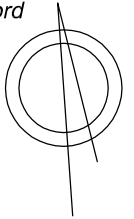
DATA:

aprile 2016

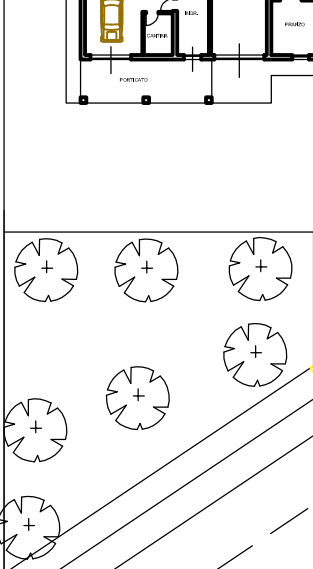
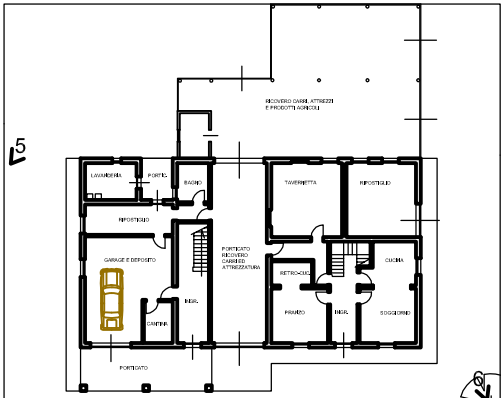
AGGIORNAMENTO/I:

La diffusione e la riproduzione, anche parziale, di questo disegno è vietata a termini di legge.

Nord



VIA SERRAGLI



12
11

6°

10°

8°

7°

2°

1°

3°

4°



Foto 1



Foto 2



Foto 3



Foto 4



Foto 5



Foto 6



Foto 7



Foto 8



Foto 9



Foto 10



Foto 11



Foto 12